



LA GENERALE
DE PROMOTION

MAISON INDIVIDUELLE
LOT 6
6-7 PIECES

FACADE OUEST



0 50 100 250 500 cm

NOTA: Le présent plan pourra subir des adaptations dimensionnelles, techniques et d'organisation, afin de répondre aux contraintes induites par les études détaillées d'exécution. Les éléments de mobilier, (meubles et plan de travail) ne sont placés qu'à titre indicatif. Les poutres, poteaux soffites et faux-plafonds n'apparaissent pas systématiquement.



LA GENERALE
DE PROMOTION

MAISON INDIVIDUELLE
LOT 6
6-7 PIECES

FACADE EST



0 50 100 250 500 cm

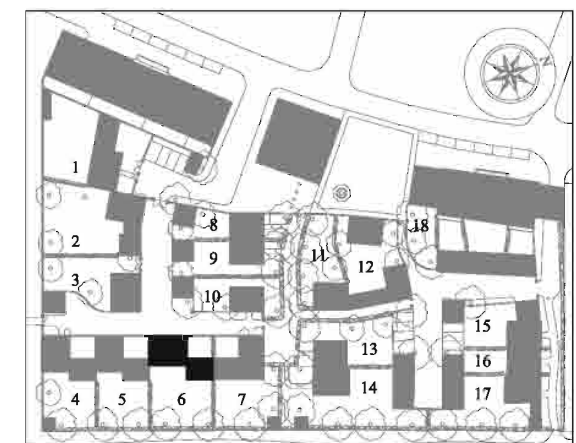
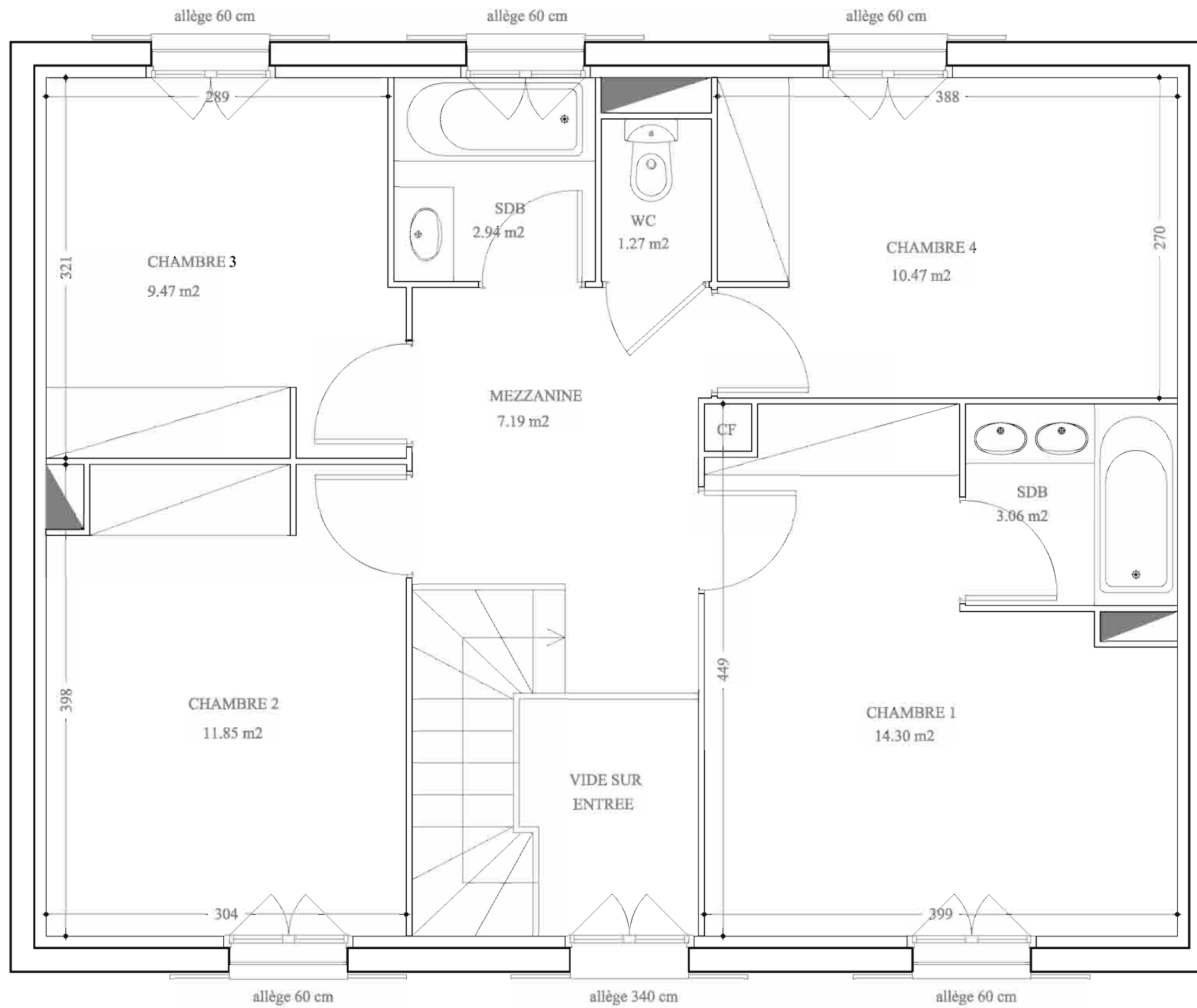
NOTA: Le présent plan pourra subir des adaptations dimensionnelles, techniques et d'organisation, afin de répondre aux contraintes induites par les études détaillées d'exécution. Les éléments de mobilier, (meubles et plan de travail) ne sont placés qu'à titre indicatif. Les poutres, poteaux soffites et faux-plafonds n'apparaissent pas systématiquement.

**MAISON INDIVIDUELLE
LOT 6
6-7 PIECES**

1ER ETAGE

TABLEAU DES SURFACES

MEZZANINE	7,19 m ²
CHAMBRE 1	14,30 m ²
CHAMBRE 2	11,85 m ²
CHAMBRE 3	9,47 m ²
CHAMBRE 4	10,47 m ²
TOILETTES	1,27 m ²
SALLE DE BAINS	2,94 m ²
SALLE DE BAINS	3,06 m ²
TOTAL	60,55 m²



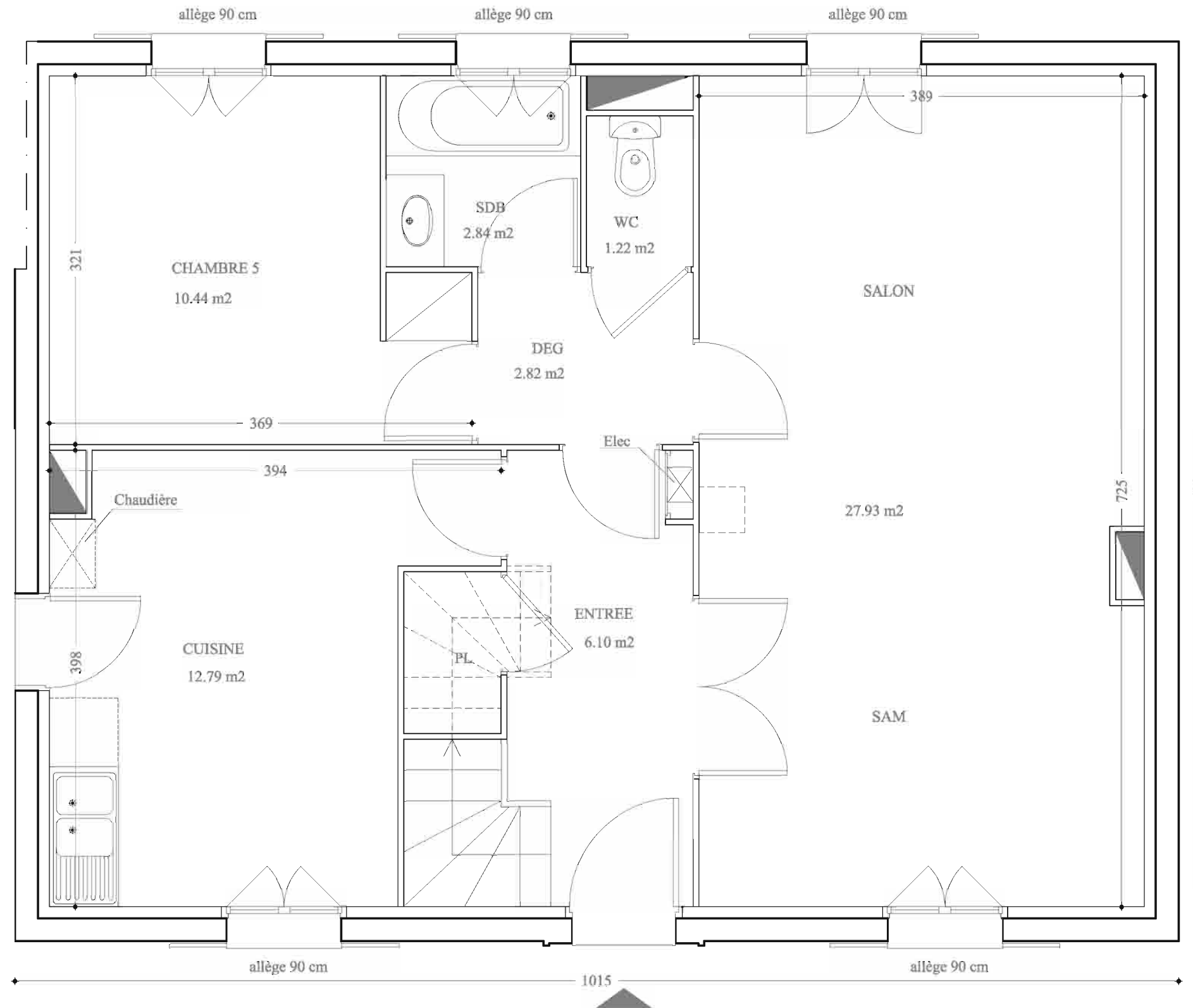
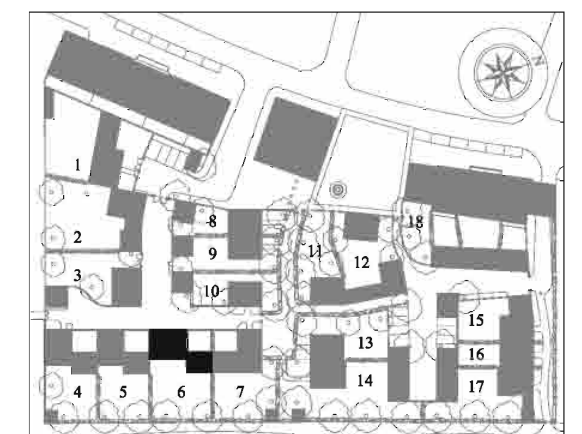
NOTA: Le présent plan pourra subir des adaptations dimensionnelles, techniques et d'organisation, afin de répondre aux contraintes induites par les études détaillées d'exécution.
Les éléments de mobilier, (meubles et plan de travail) ne sont placés qu'à titre indicatif. Les poutres, poteaux soffites et faux-plafonds n'apparaissent pas systématiquement.

MAISON INDIVIDUELLE
LOT 6
6-7 PIECES

REZ DE CHAUSSEE

TABLEAU DES SURFACES

	SURFACE HABITABLE	SURFACE UTILE
ENTREE	6,10 m ²	
SALON-S. à MANGER	27,93 m ²	
CUISINE	12,79 m ²	
CHAMBRE 5	10,44 m ²	
DEGAGEMENT	2,82 m ²	
TOILETTES	1,22 m ²	
SALLE DE BAINS	2,84 m ²	
PLACARD		1,10 m ²
TOTAL	64,14 m²	1,10 m²



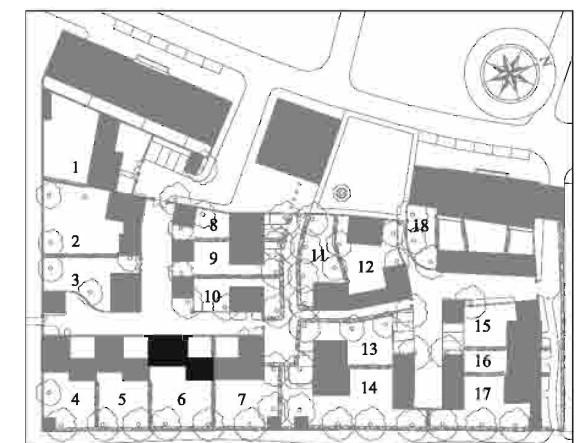
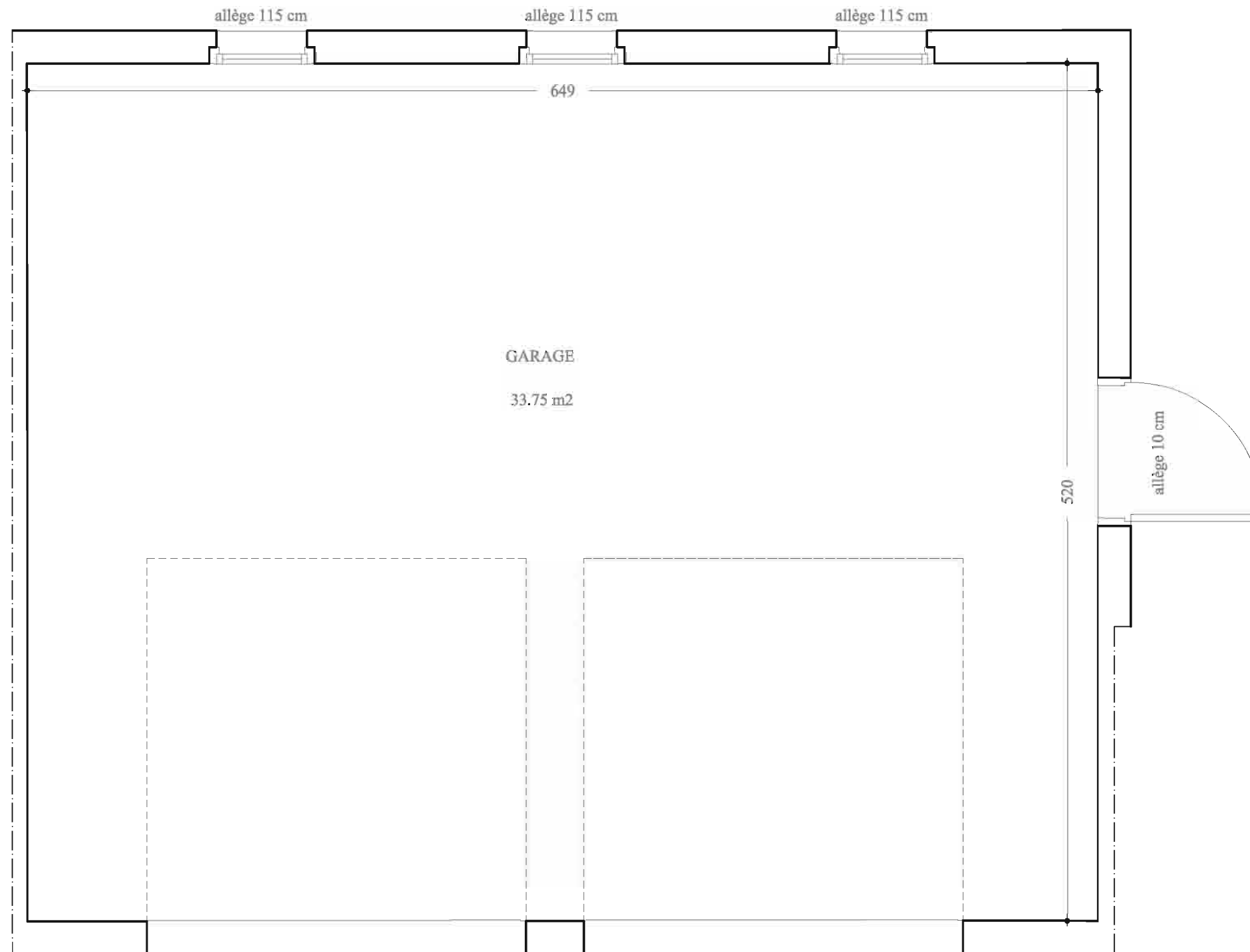
NOTA: Le présent plan pourra subir des adaptations dimensionnelles, techniques et d'organisation, afin de répondre aux contraintes induites par les études détaillées d'exécution.
Les éléments de mobilier, (meubles et plan de travail) ne sont placés qu'à titre indicatif. Les poutres, poteaux soffites et faux-plafonds n'apparaissent pas systématiquement.

MAISON INDIVIDUELLE
LOT 6
6-7 PIECES

REZ DE CHAUSSEE

TABLEAU DES SURFACES ANNEXES

GARAGE	33,75 m2
TOTAL	33,75 m2



NOTA: Le présent plan pourra subir des adaptations dimensionnelles, techniques et d'organisation, afin de répondre aux contraintes induites par les études détaillées d'exécution.
 Les éléments de mobilier, (meubles et plan de travail) ne sont placés qu'à titre indicatif. Les poutres, poteaux soffites et faux-plafonds n'apparaissent pas systématiquement.



**LA GENERALE
DE PROMOTION**

**MAISON INDIVIDUELLE
LOT 6
6-7 PIECES**

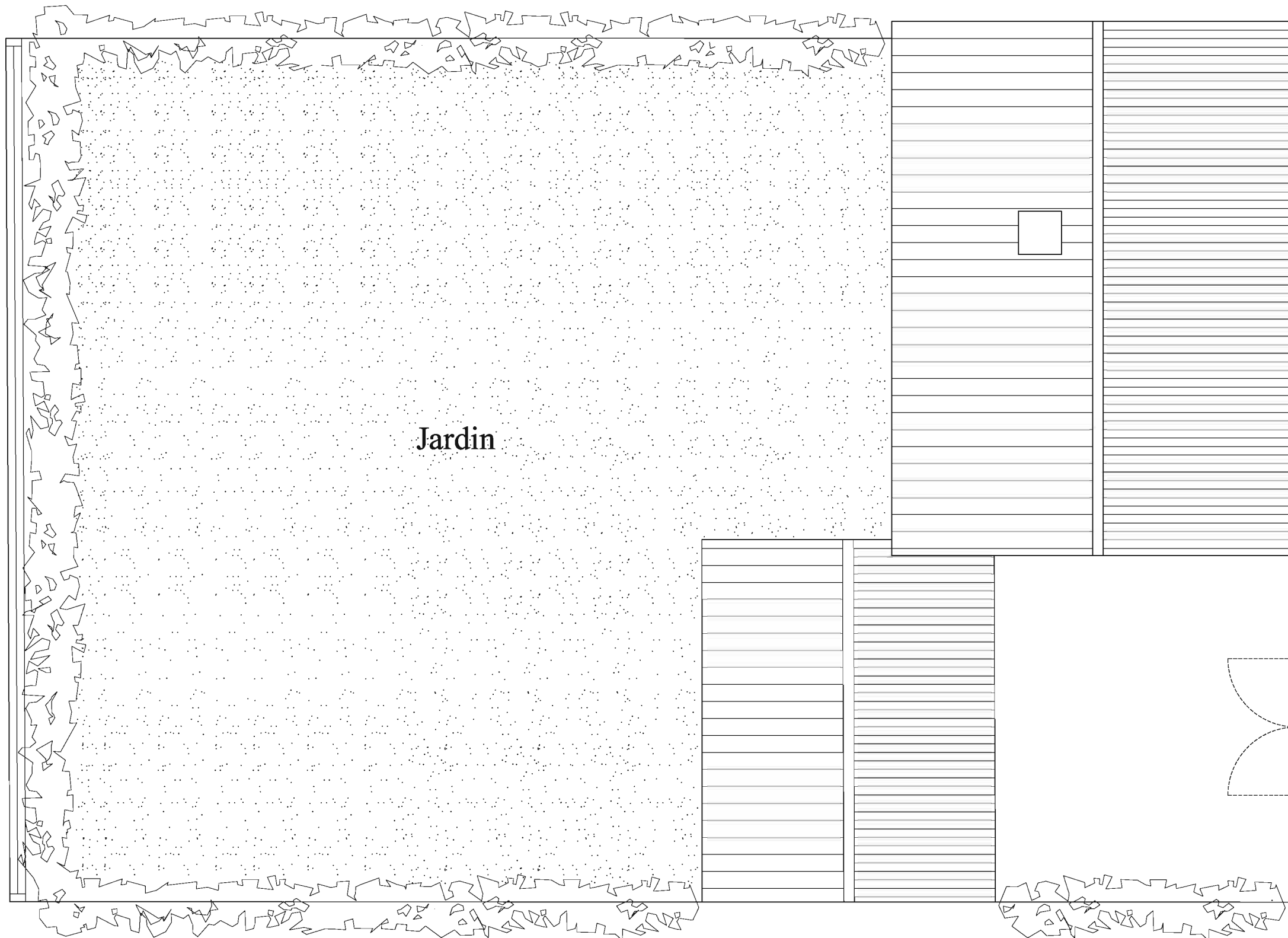
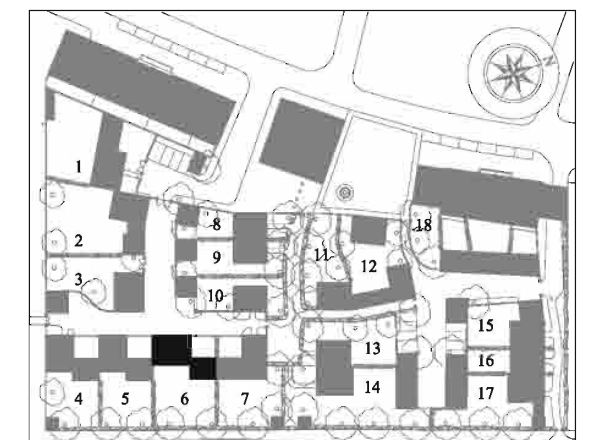
**PLAN MASSE
SURFACE PARCELLE 407,18 m²**

**TABLEAU DES SURFACES
HABITABLES**

	SURFACE HABITABLE	SURFACE UTILE
REZ DE CHAUSSEE	64,14 m ²	1,10 m ²
1ER ETAGE	60,55 m ²	
TOTAL	124,69 m ²	1,10 m ²
SURFACE TOTALE	125,69 m ²	

TABLEAU DES SURFACES ANNEXES

GARAGE	33,75 m ²
--------	----------------------



NOTA: Le présent plan pourra subir des adaptations dimensionnelles, techniques et d'organisation, afin de répondre aux contraintes induites par les études détaillées d'exécution.
Les éléments de mobilier, (meubles et plan de travail) ne sont placés qu'à titre indicatif. Les poutres, poteaux soffites et faux-plafonds n'apparaissent pas systématiquement.