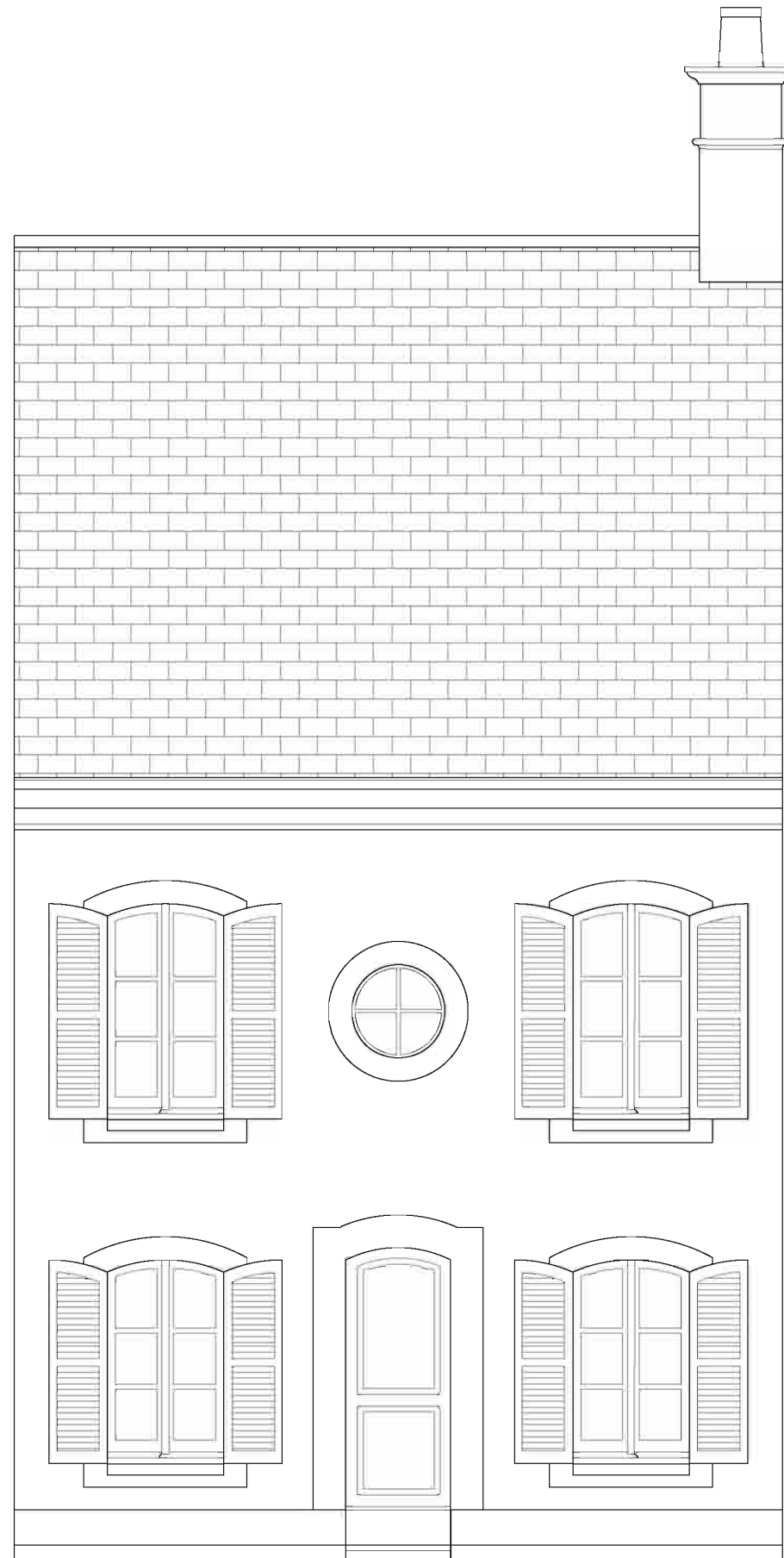


MAISON INDIVIDUELLE  
LOT 16  
4 PIECES

FACADE NORD



0 50 100 250 500 cm

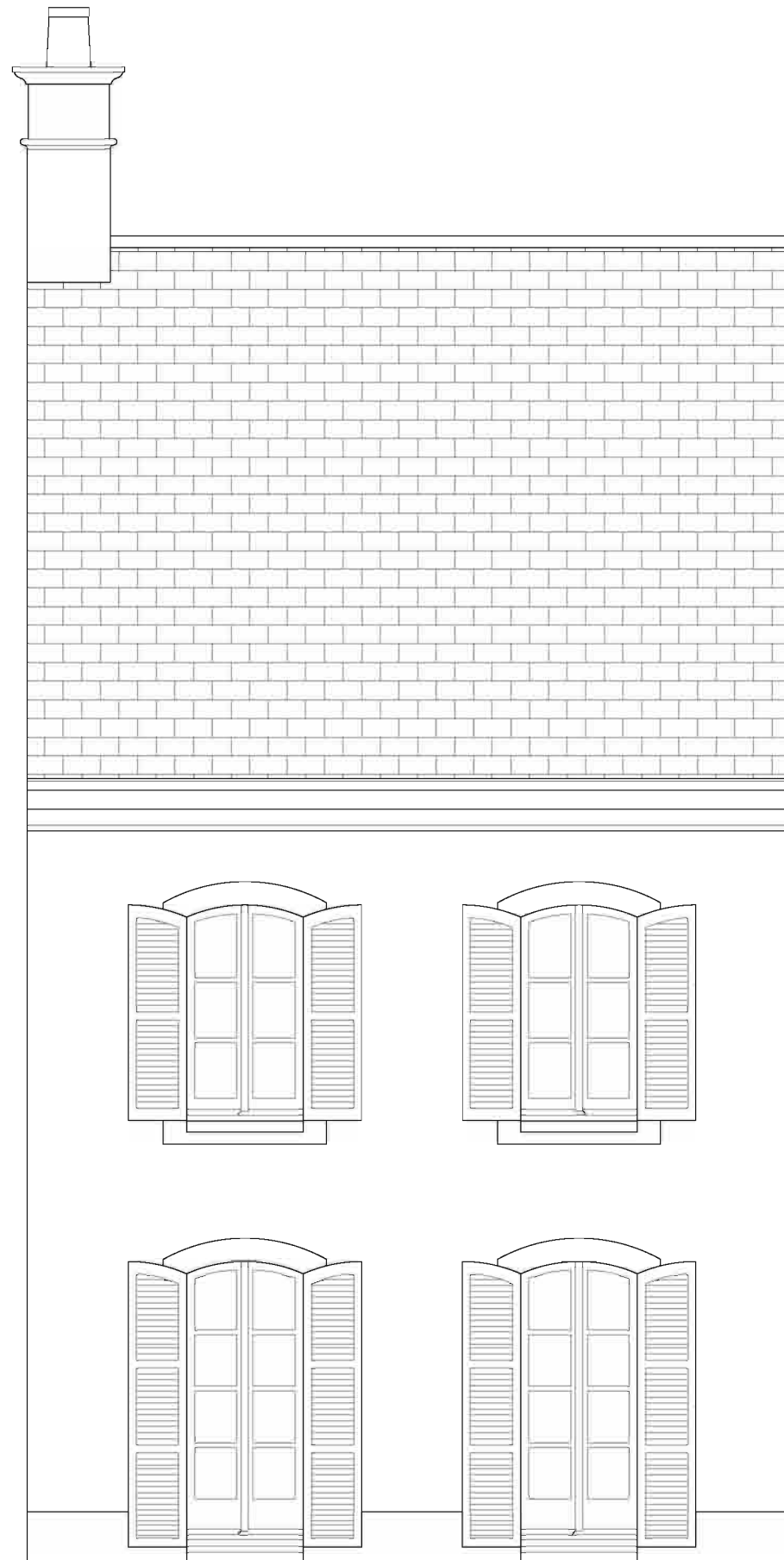
NOTA: Le présent plan pourra subir des adaptations dimensionnelles, techniques et d'organisation, afin de répondre aux contraintes induites par les études détaillées d'exécution. Les éléments de mobilier, (meubles et plan de travail) ne sont placés qu'à titre indicatif. Les poutres, poteaux soffites et faux-plafonds n'apparaissent pas systématiquement.



LA GENERALE  
DE PROMOTION

MAISON INDIVIDUELLE  
LOT 16  
4 PIECES

FACADE SUD



0 50 100 250 500 cm

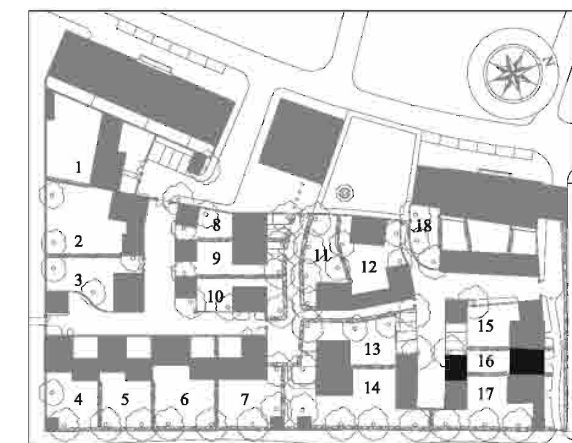
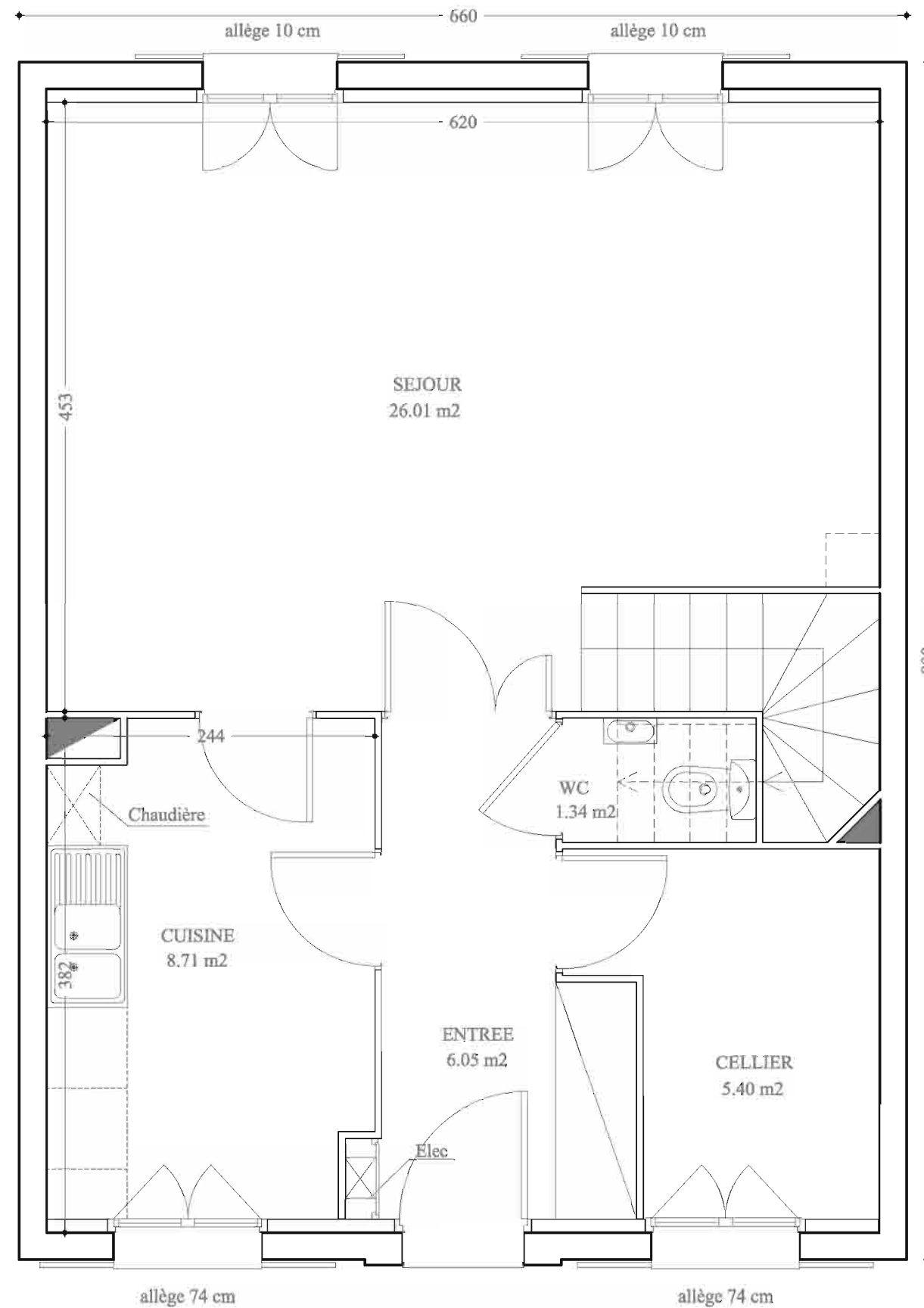
NOTA: Le présent plan pourra subir des adaptations dimensionnelles, techniques et d'organisation, afin de répondre aux contraintes induites par les études détaillées d'exécution. Les éléments de mobilier, (meubles et plan de travail) ne sont placés qu'à titre indicatif. Les poutres, poteaux soffites et faux-plafonds n'apparaissent pas systématiquement.

**MAISON INDIVIDUELLE**  
LOT 16  
4 PIECES

**REZ DE CHAUSSEE**

**TABEAU DES SURFACES**

	SURFACE HABITABLE
ENTREE	6,05 m <sup>2</sup>
SEJOUR	26,01 m <sup>2</sup>
CUISINE	8,71 m <sup>2</sup>
CELLIER	5,40 m <sup>2</sup>
TOILETTES	1,34 m <sup>2</sup>
<b>TOTAL</b>	<b>47,51 m<sup>2</sup></b>



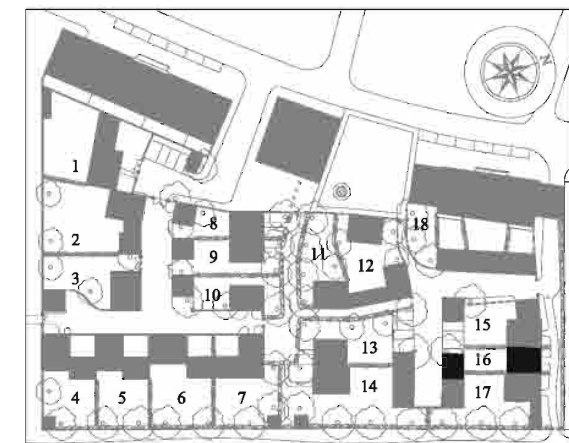
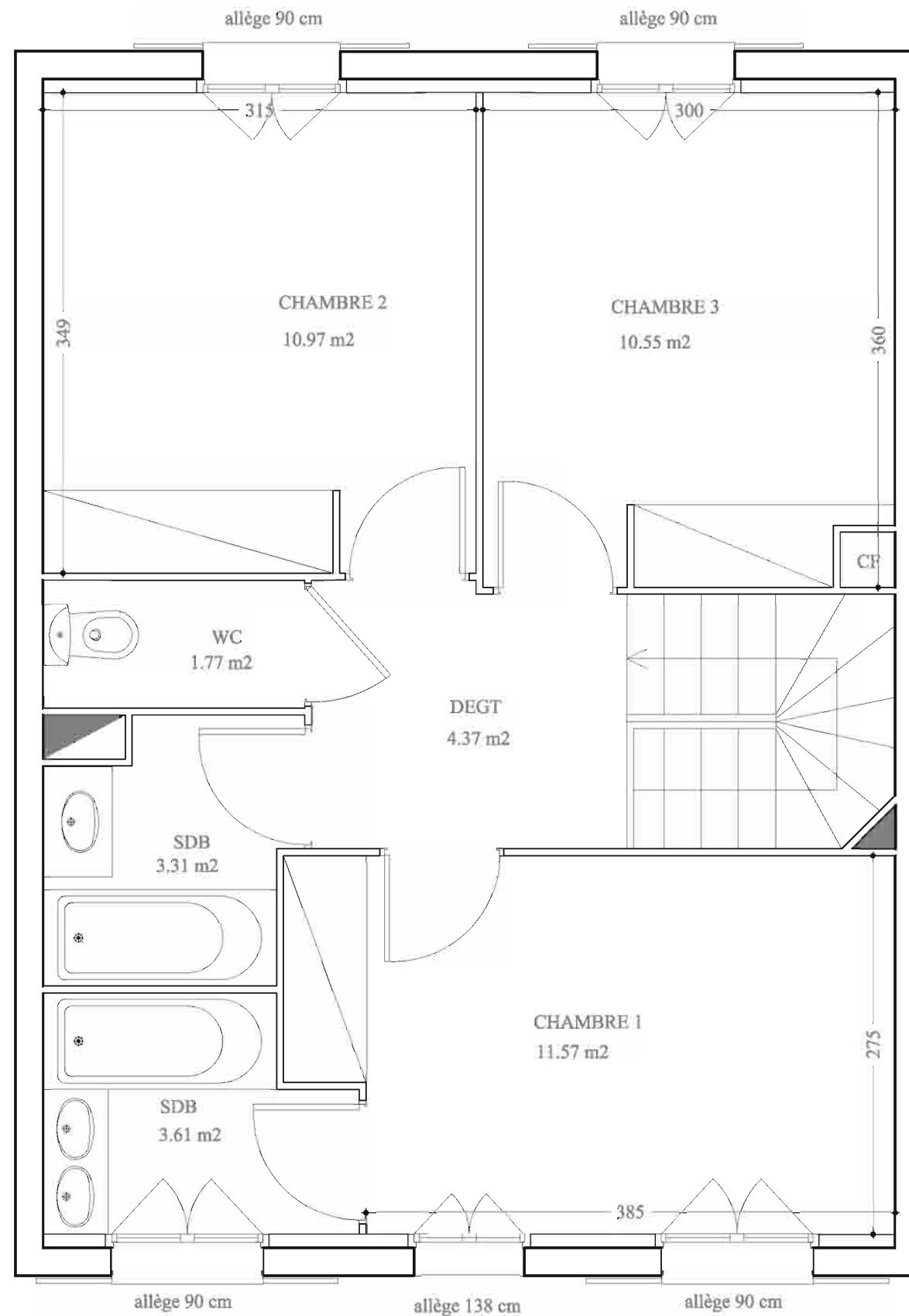
**NOTA:** Le présent plan pourra subir des adaptations dimensionnelles, techniques et d'organisation, afin de répondre aux contraintes induites par les études détaillées d'exécution.  
Les éléments de mobilier, (meubles et plan de travail) ne sont placés qu'à titre indicatif. Les poutres, poteaux soffites et faux-plafonds n'apparaissent pas systématiquement.

**MAISON INDIVIDUELLE**  
LOT 16  
4 PIECES

**1ER ETAGE**

**TABLEAU DES SURFACES**

	SURFACE HABITABLE
DEGAGEMENT	4,37 m <sup>2</sup>
CHAMBRE 1	11,57 m <sup>2</sup>
CHAMBRE 2	10,97 m <sup>2</sup>
CHAMBRE 3	10,55 m <sup>2</sup>
TOILETTES	1,77 m <sup>2</sup>
SALLE DE BAINS	3,31 m <sup>2</sup>
SALLE DE BAINS	3,61 m <sup>2</sup>
<b>TOTAL</b>	<b>46,15 m<sup>2</sup></b>



NOTA: Le présent plan pourra subir des adaptations dimensionnelles, techniques et d'organisation, afin de répondre aux contraintes induites par les études détaillées d'exécution.  
Les éléments de mobilier, (meubles et plan de travail) ne sont placés qu'à titre indicatif. Les poutres, poteaux soffites et faux-plafonds n'apparaissent pas systématiquement.



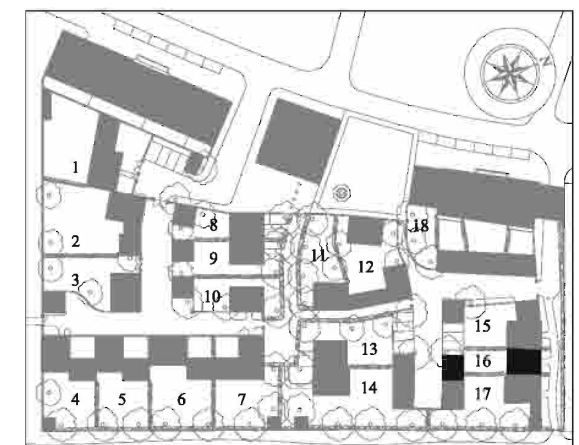
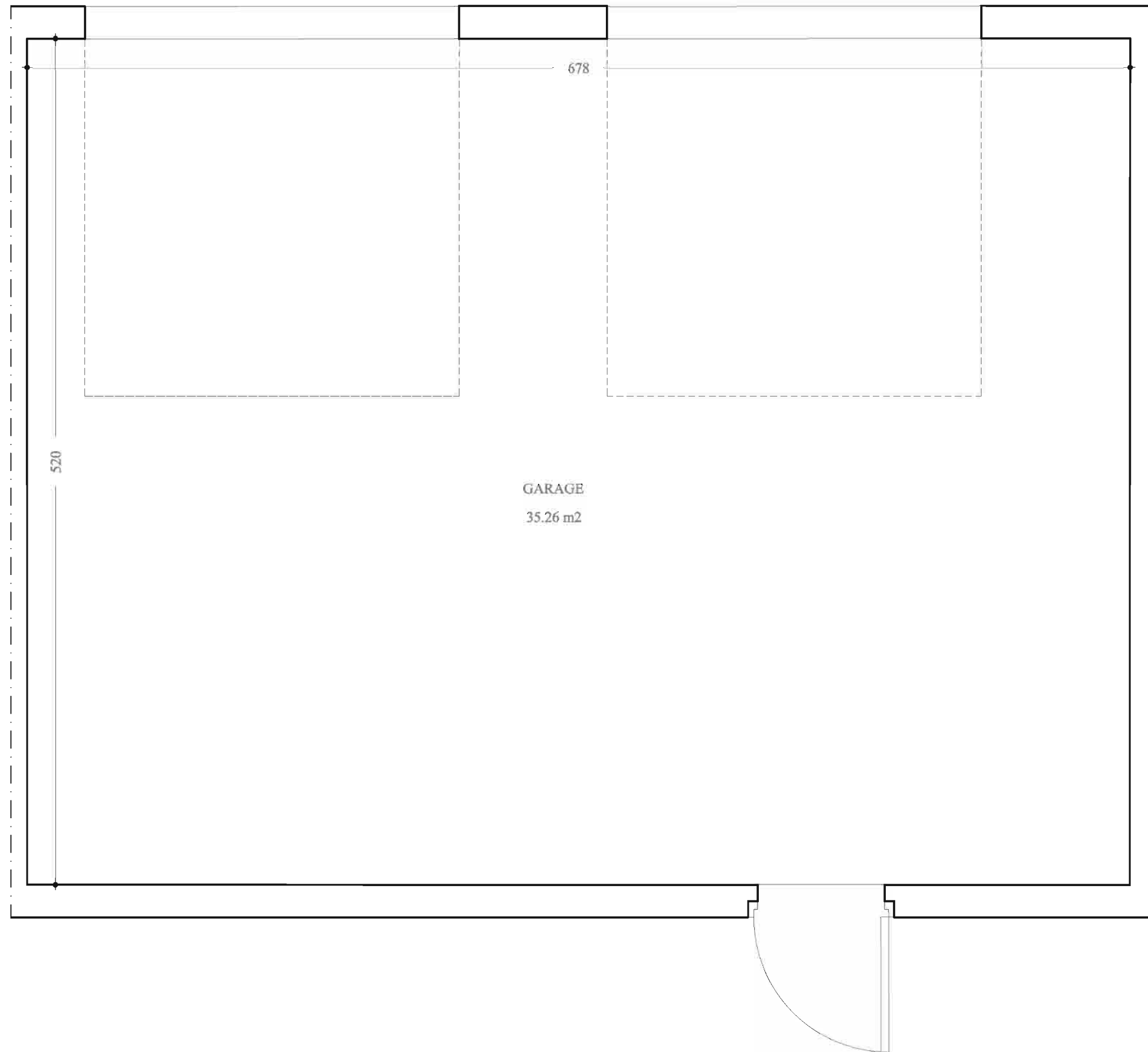
**LA GENERALE  
DE PROMOTION**

**MAISON INDIVIDUELLE**  
LOT 16  
4 PIECES

**REZ DE CHAUSSEE**

**TABLEAU DES SURFACES ANNEXES**

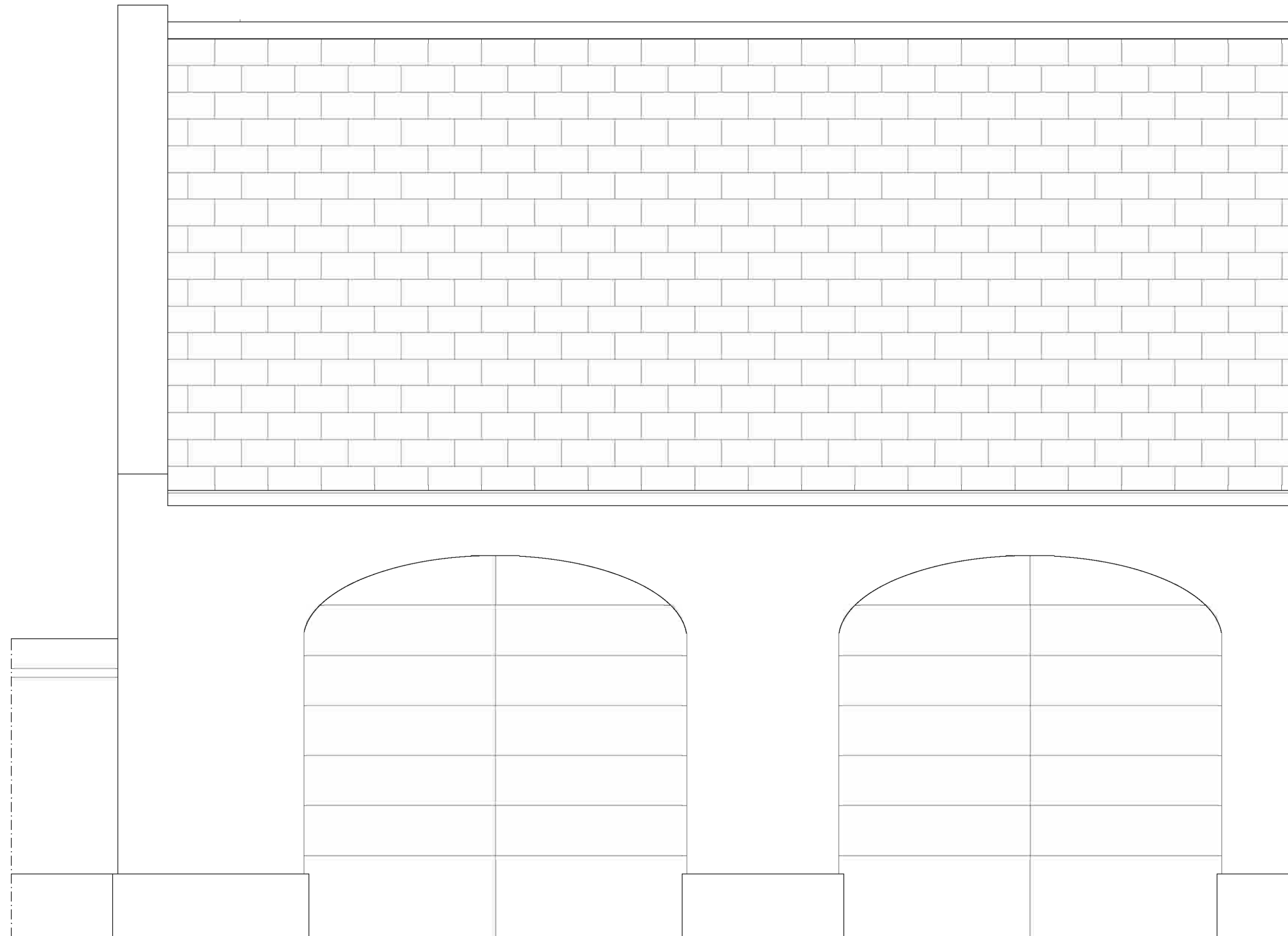
<b>GARAGE</b>	35,26 m <sup>2</sup>
<b>TOTAL</b>	35,26 m <sup>2</sup>



NOTA: Le présent plan pourra subir des adaptations dimensionnelles, techniques et d'organisation, afin de répondre aux contraintes induites par les études détaillées d'exécution.  
Les éléments de mobilier, (meubles et plan de travail) ne sont placés qu'à titre indicatif. Les poutres, poteaux soffites et faux-plafonds n'apparaissent pas systématiquement.

MAISON INDIVIDUELLE  
LOT 16  
4 PIECES

FACADE SUD GARAGE



NOTA: Le présent plan pourra subir des adaptations dimensionnelles, techniques et d'organisation, afin de répondre aux contraintes induites par les études détaillées d'exécution. Les éléments de mobilier, (meubles et plan de travail) ne sont placés qu'à titre indicatif. Les poutres, poteaux soffites et faux-plafonds n'apparaissent pas systématiquement.

**MAISON INDIVIDUELLE**  
LOT 16  
4 PIECES

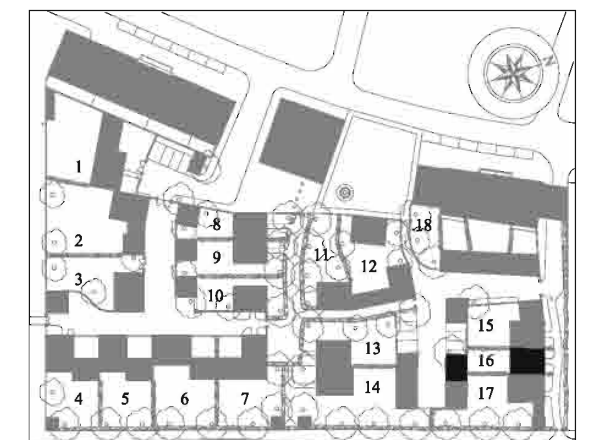
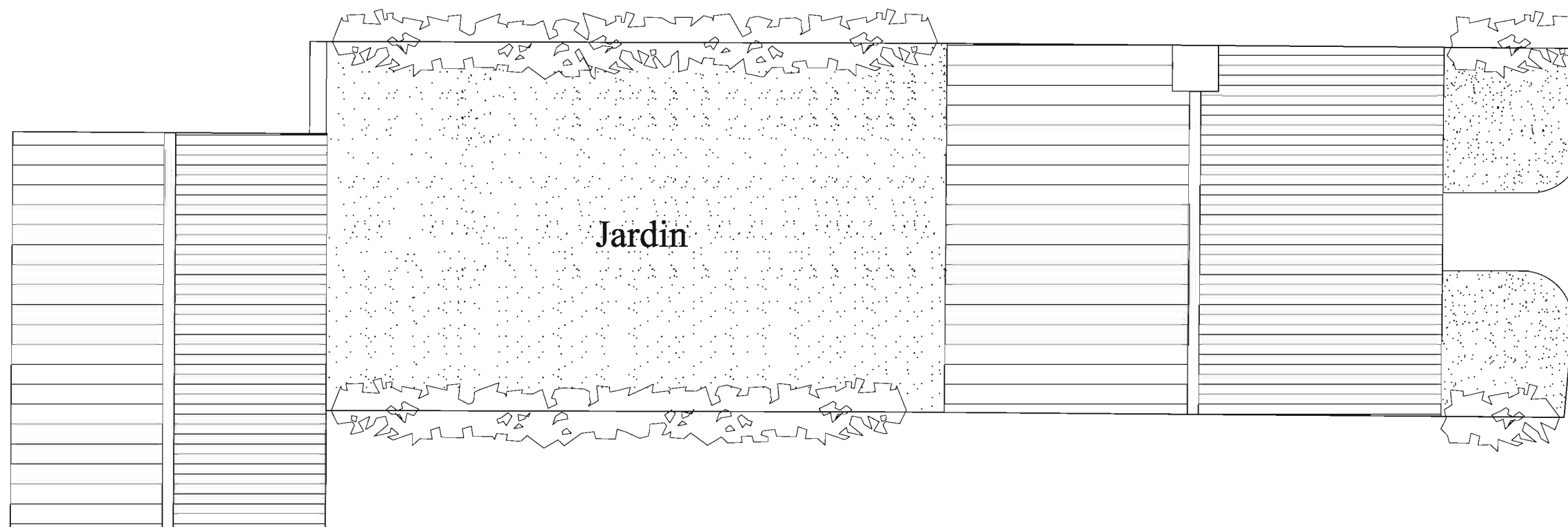
**PLAN MASSE**  
SURFACE PARCELLE 188,09 m<sup>2</sup>

**TABLEAU DES SURFACES  
HABITABLES**

	SURFACE HABITABLE
REZ DE CHAUSSEE	47,51 m <sup>2</sup>
1ER ETAGE	46,15 m <sup>2</sup>
<b>SURFACE TOTALE</b>	<b>93,66 m<sup>2</sup></b>

**TABLEAU DES SURFACES ANNEXES**

GARAGE	35,26 m <sup>2</sup>
--------	----------------------



NOTA: Le présent plan pourra subir des adaptations dimensionnelles, techniques et d'organisation, afin de répondre aux contraintes induites par les études détaillées d'exécution.  
Les éléments de mobilier, (meubles et plan de travail) ne sont placés qu'à titre indicatif. Les poutres, poteaux soffites et faux-plafonds n'apparaissent pas systématiquement.

