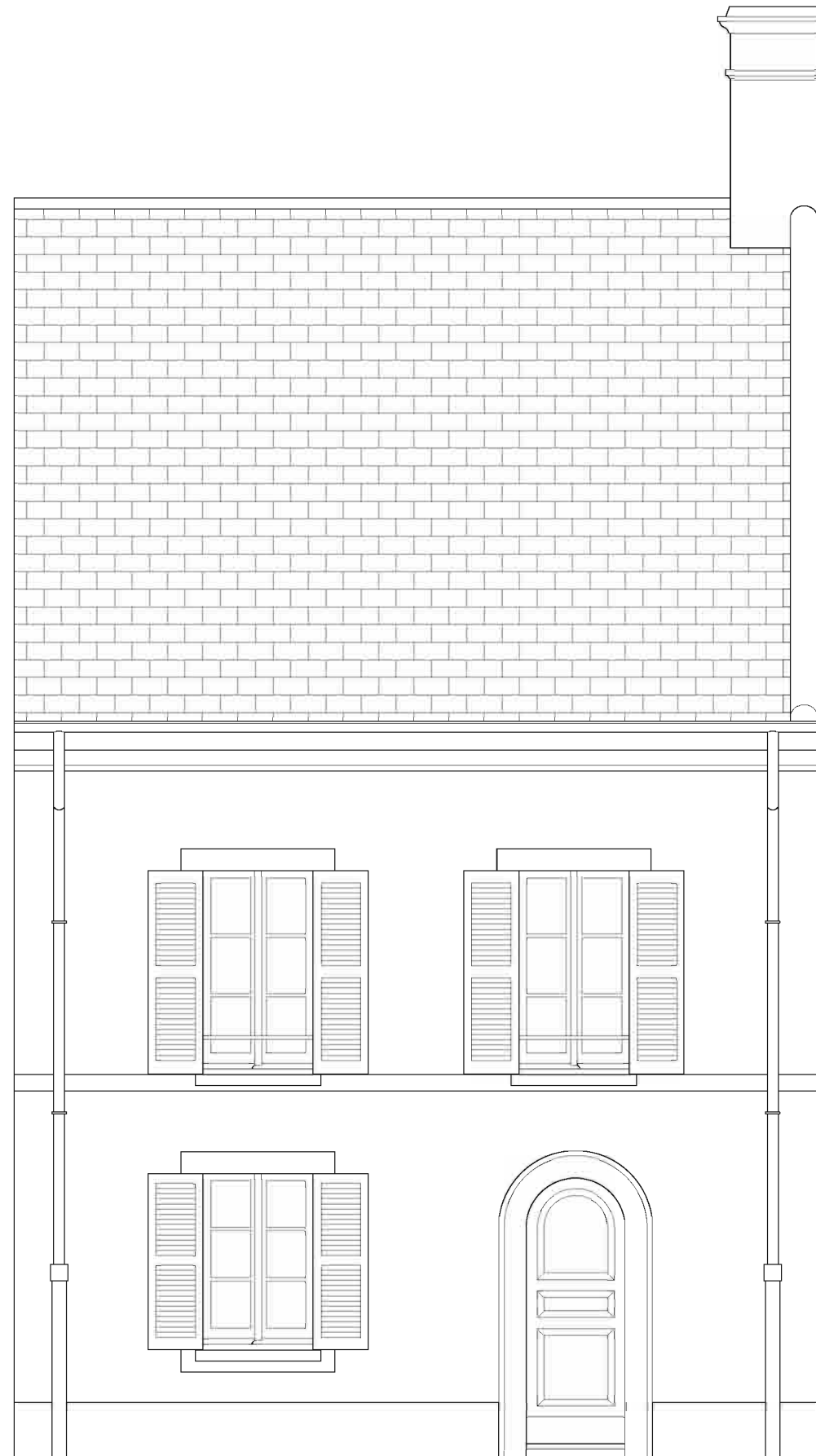




LA GENERALE
DE PROMOTION

MAISON INDIVIDUELLE
LOT 14
5-6 PIECES

FACADE SUD



0 50 100 250 500 cm

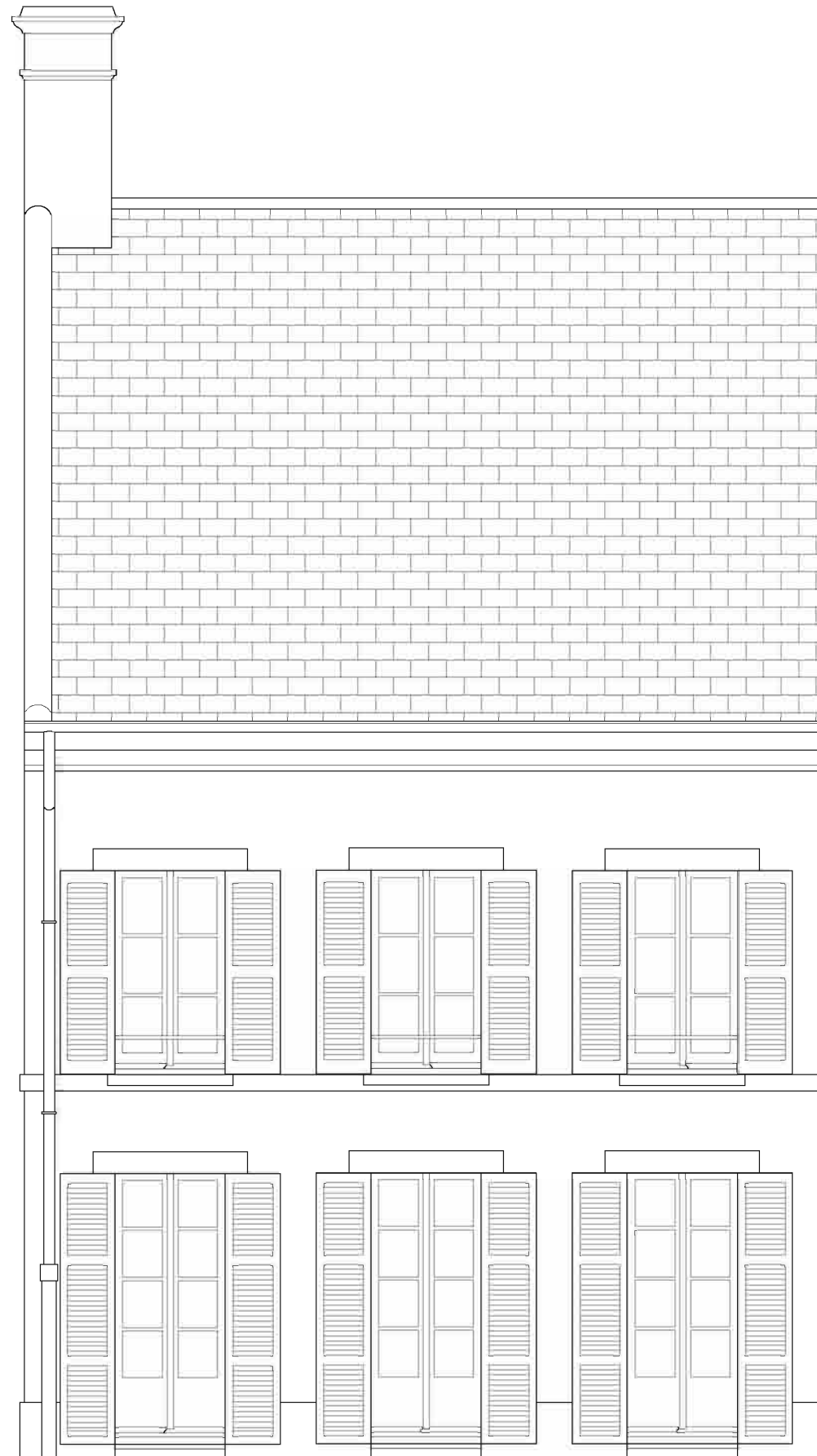
NOTA: Le présent plan pourra subir des adaptations dimensionnelles, techniques et d'organisation, afin de répondre aux contraintes induites par les études détaillées d'exécution. Les éléments de mobilier, (meubles et plan de travail) ne sont placés qu'à titre indicatif. Les poutres, poteaux soffites et faux-plafonds n'apparaissent pas systématiquement.



LA GENERALE
DE PROMOTION

MAISON INDIVIDUELLE
LOT 14
5-6 PIECES

FACADE NORD



0 50 100 250 500 cm

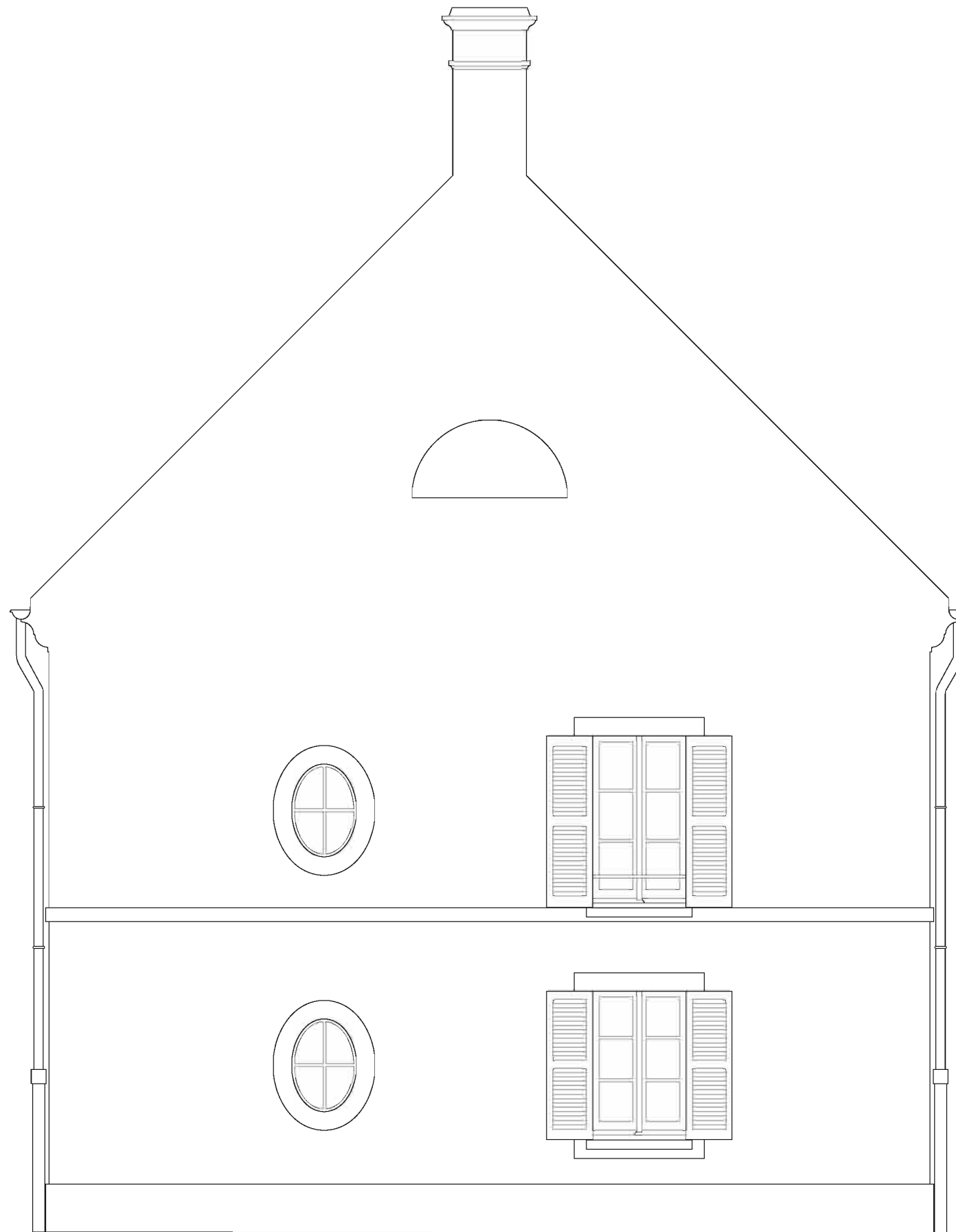
NOTA: Le présent plan pourra subir des adaptations dimensionnelles, techniques et d'organisation, afin de répondre aux contraintes induites par les études détaillées d'exécution. Les éléments de mobilier, (meubles et plan de travail) ne sont placés qu'à titre indicatif. Les poutres, poteaux soffites et faux-plafonds n'apparaissent pas systématiquement.



LA GENERALE
DE PROMOTION

MAISON INDIVIDUELLE
LOT 14
5-6 PIECES

FACADE EST



0 50 100 250 500 cm

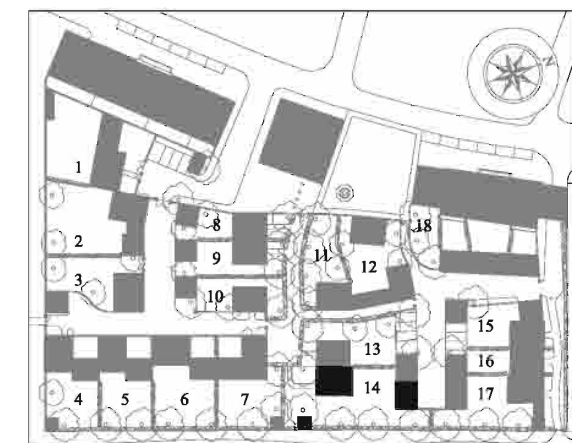
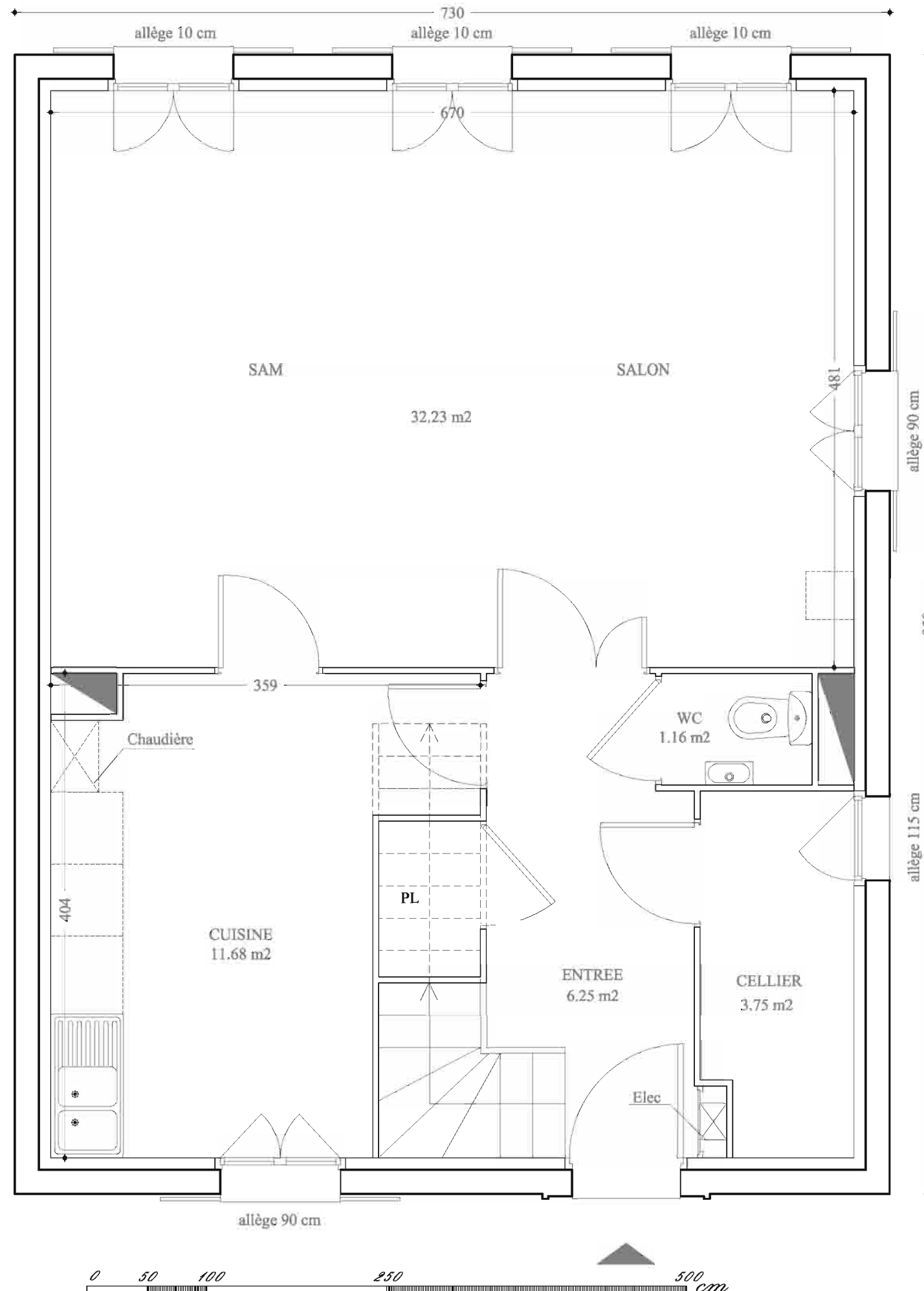
NOTA: Le présent plan pourra subir des adaptations dimensionnelles, techniques et d'organisation, afin de répondre aux contraintes induites par les études détaillées d'exécution. Les éléments de mobilier, (meubles et plan de travail) ne sont placés qu'à titre indicatif. Les poutres, poteaux soffites et faux-plafonds n'apparaissent pas systématiquement.

MAISON INDIVIDUELLE
LOT 14
5-6 PIECES

REZ DE CHAUSSEE

TABLEAU DES SURFACES

	SURFACE HABITABLE	SURFACE UTILE
ENTREE	6,25 m ²	
SALON-S. à MANGER	32,23 m ²	
CUISINE	11,68 m ²	
CELLIER	3,75 m ²	
TOILETTES	1,16 m ²	
PLACARD		1,10 m ²
TOTAL	55,07 m²	1,10 m²



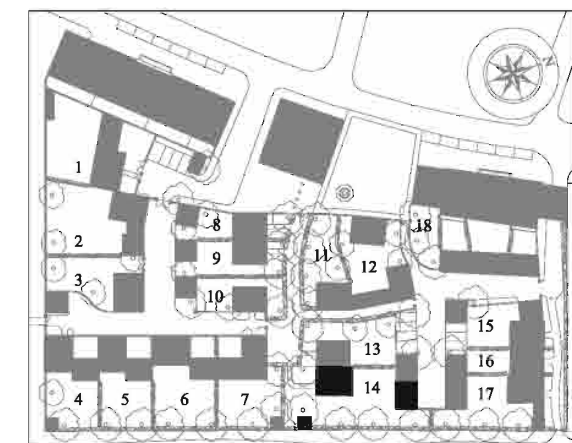
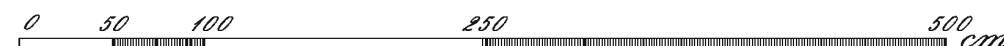
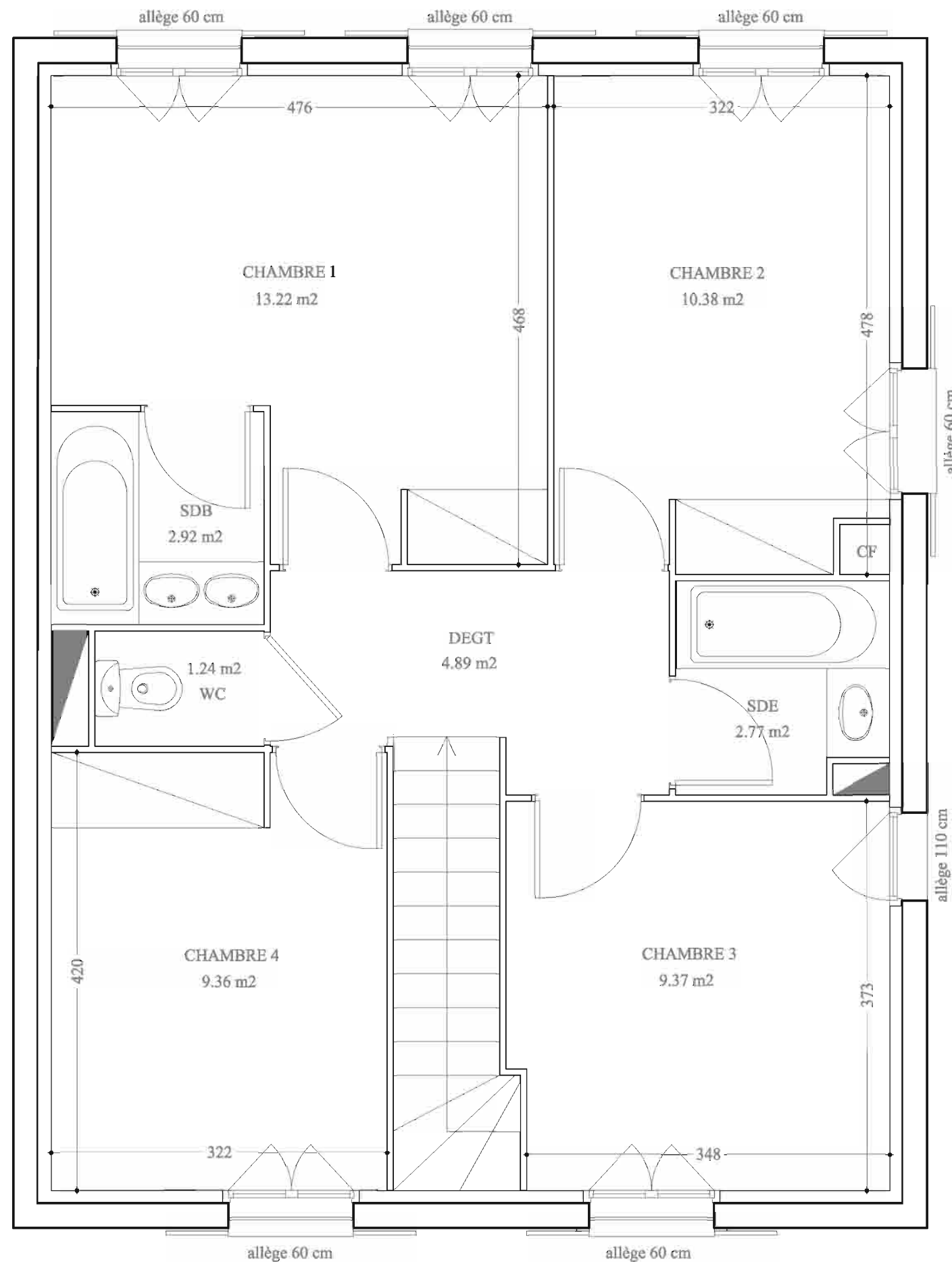
NOTA: Le présent plan pourra subir des adaptations dimensionnelles, techniques et d'organisation, afin de répondre aux contraintes induites par les études détaillées d'exécution.
Les éléments de mobilier, (meubles et plan de travail) ne sont placés qu'à titre indicatif. Les poutres, poteaux soffites et faux-plafonds n'apparaissent pas systématiquement.

MAISON INDIVIDUELLE
LOT 14
5-6 PIECES

1ER ETAGE

TABLEAU DES SURFACES

	SURFACE HABITABLE
DEGAGEMENT	4,89 m ²
CHAMBRE 1	13,22 m ²
CHAMBRE 2	10,38 m ²
CHAMBRE 3	9,37 m ²
CHAMBRE 4	9,36 m ²
TOILETTES	1,24 m ²
SALLE DE BAINS	2,92 m ²
SALLE DE BAINS	2,77 m ²
TOTAL	54,15 m²



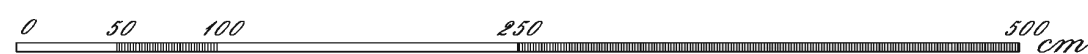
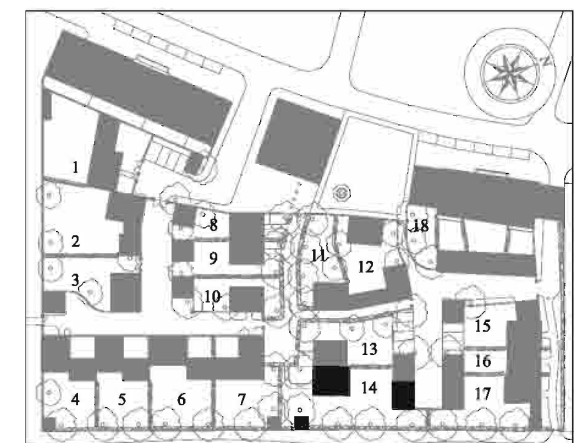
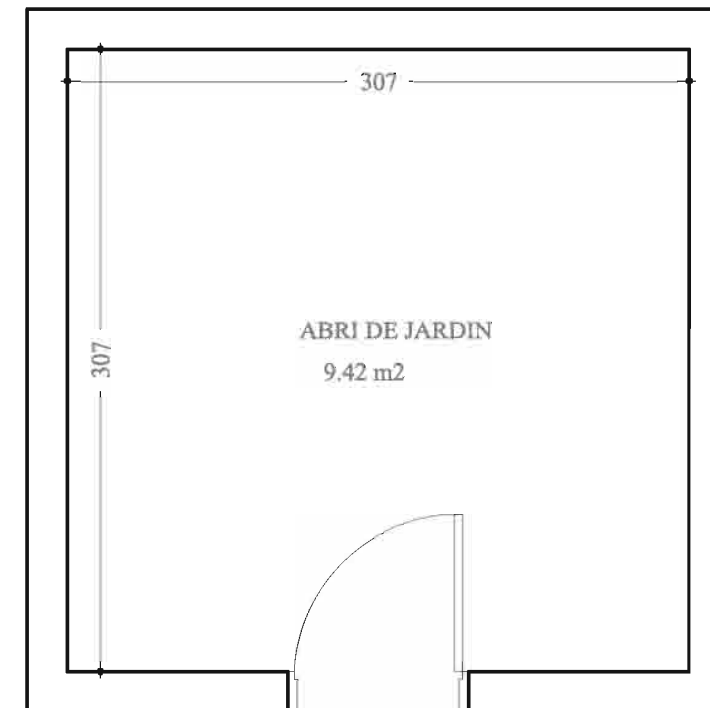
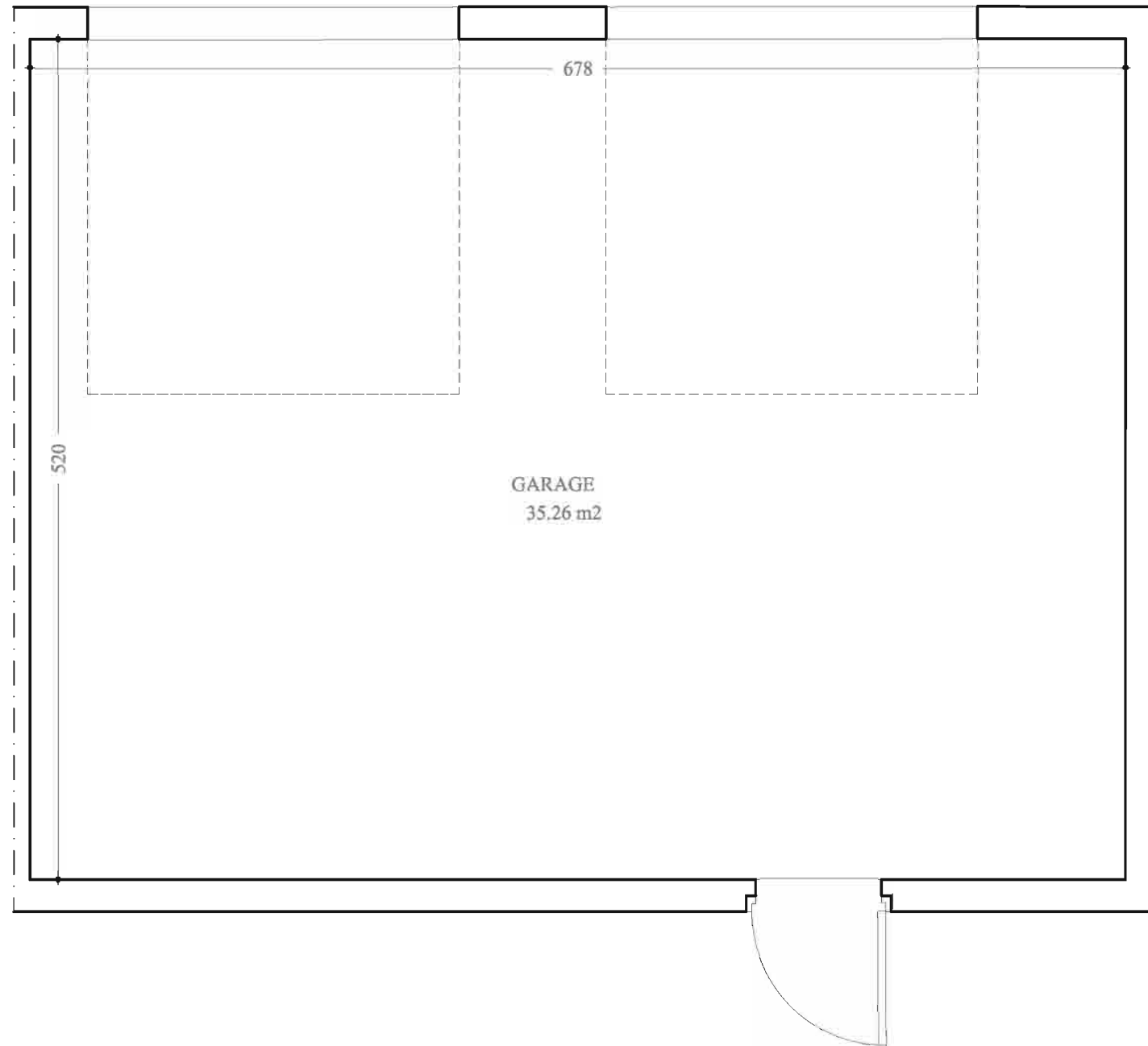
NOTA: Le présent plan pourra subir des adaptations dimensionnelles, techniques et d'organisation, afin de répondre aux contraintes induites par les études détaillées d'exécution.
Les éléments de mobilier, (meubles et plan de travail) ne sont placés qu'à titre indicatif. Les poutres, poteaux soffites et faux-plafonds n'apparaissent pas systématiquement.

MAISON INDIVIDUELLE
LOT 14
5-6 PIECES

REZ DE CHAUSSEE

TABEAU DES SURFACES ANNEXES

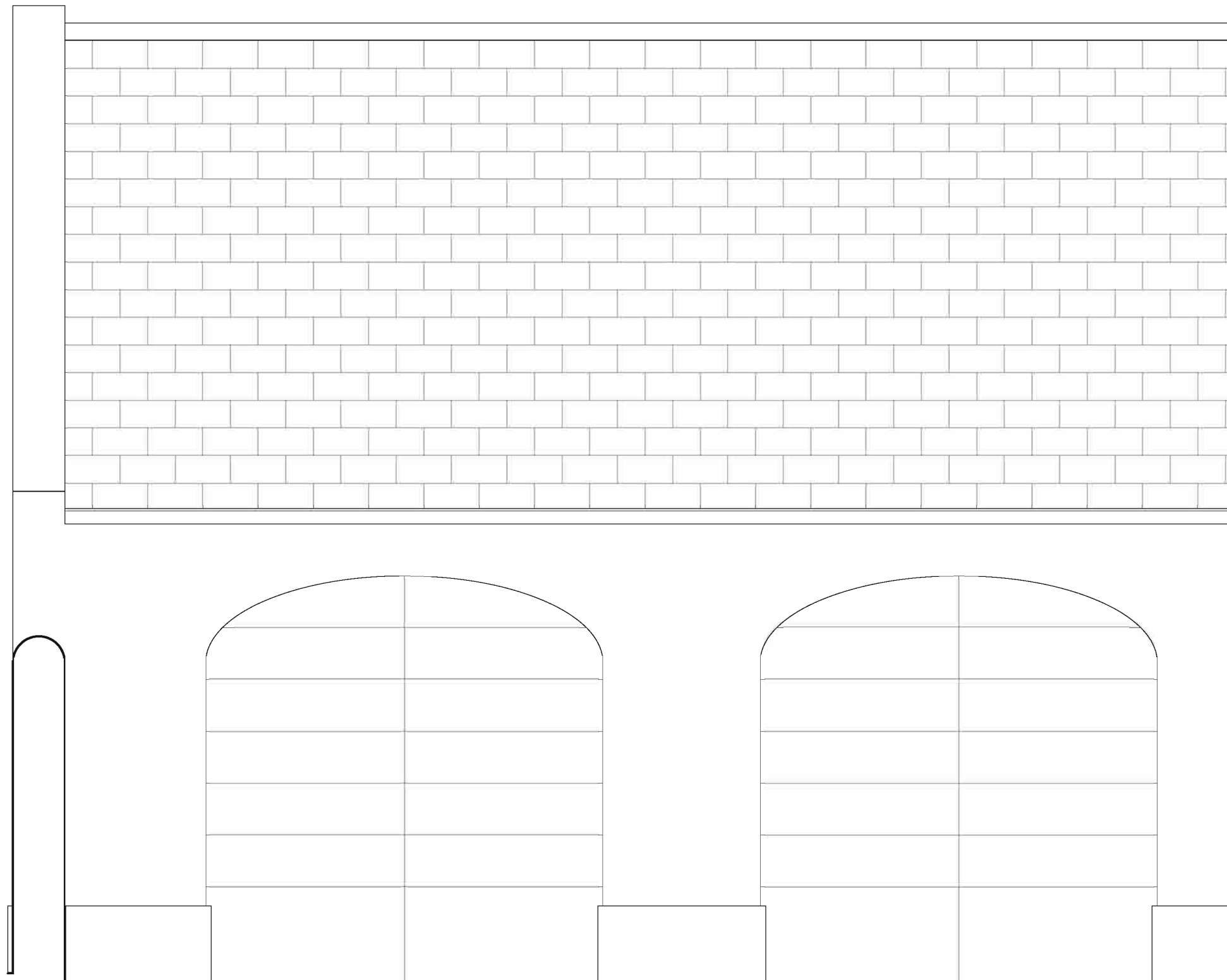
GARAGE	35,26 m ²
ABRI DE JARDIN	9,42 m ²
TOTAL	44,68 m²



NOTA: Le présent plan pourra subir des adaptations dimensionnelles, techniques et d'organisation, afin de répondre aux contraintes induites par les études détaillées d'exécution.
Les éléments de mobilier, (meubles et plan de travail) ne sont placés qu'à titre indicatif. Les poutres, poteaux soffites et faux-plafonds n'apparaissent pas systématiquement.

MAISON INDIVIDUELLE
LOT 14
5-6 PIECES

FACADE NORD GARAGE



NOTA: Le présent plan pourra subir des adaptations dimensionnelles, techniques et d'organisation, afin de répondre aux contraintes induites par les études détaillées d'exécution. Les éléments de mobilier, (meubles et plan de travail) ne sont placés qu'à titre indicatif. Les poutres, poteaux soffites et faux-plafonds n'apparaissent pas systématiquement.

MAISON INDIVIDUELLE
LOT 14
5-6 PIECES

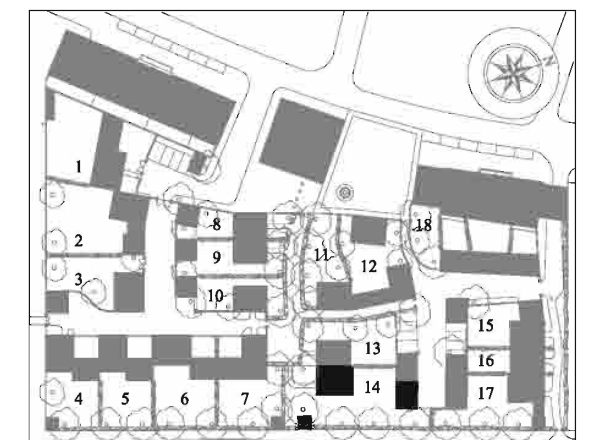
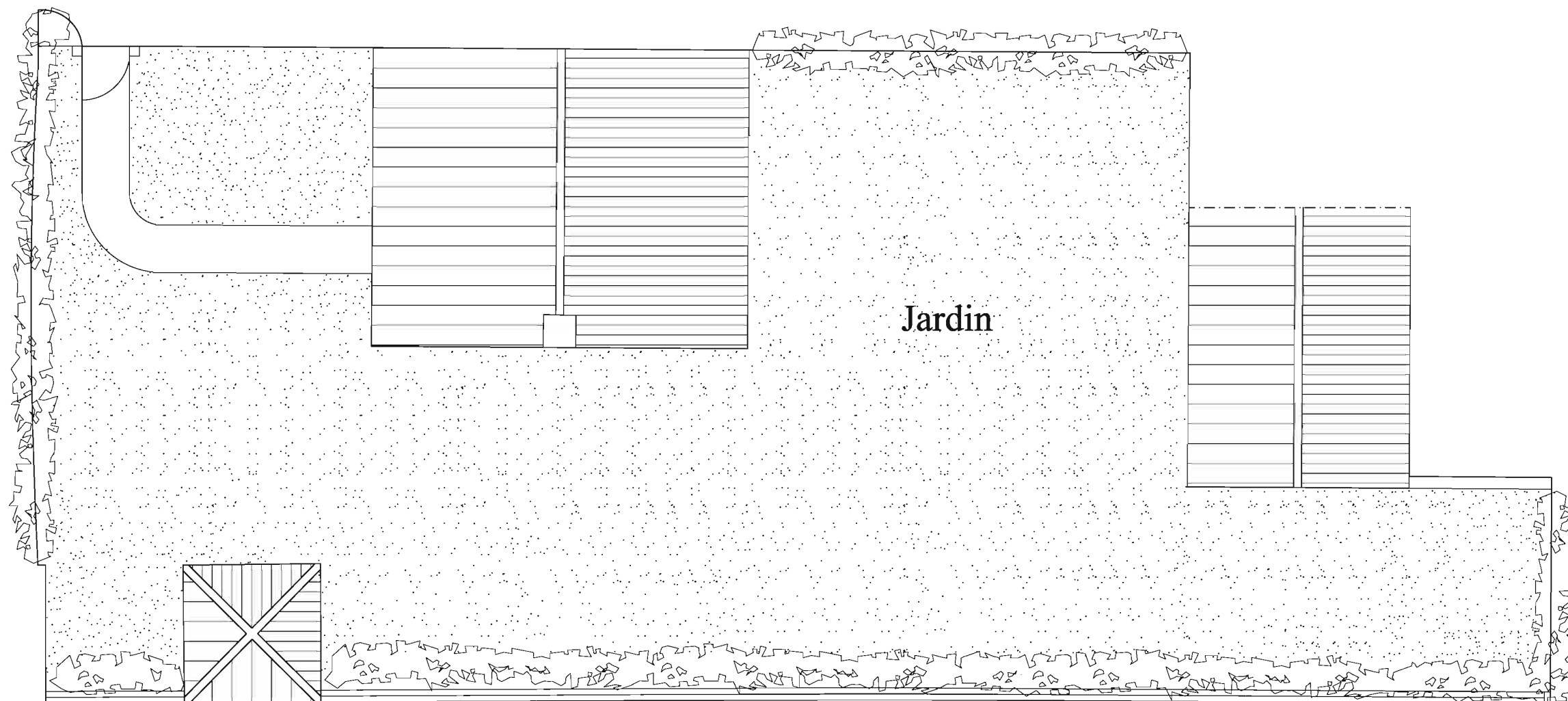
PLAN MASSE
SURFACE PARCELLE 571,55 m²

**TABLEAU DES SURFACES
HABITABLES**

	SURFACE HABITABLE	SURFACE UTILE
REZ DE CHAUSSEE	55,07 m ²	1,10 m ²
1ER ETAGE	54,15 m ²	
TOTAL	109,22 m ²	1,10 m ²
SURFACE TOTALE	110,32 m ²	

TABLEAU DES SURFACES ANNEXES

GARAGE	35,26 m ²
ABRI DE JARDIN	9,42 m ²



NOTA: Le présent plan pourra subir des adaptations dimensionnelles, techniques et d'organisation, afin de répondre aux contraintes induites par les études détaillées d'exécution.
Les éléments de mobilier, (meubles et plan de travail) ne sont placés qu'à titre indicatif. Les poutres, poteaux soffites et faux-plafonds n'apparaissent pas systématiquement.