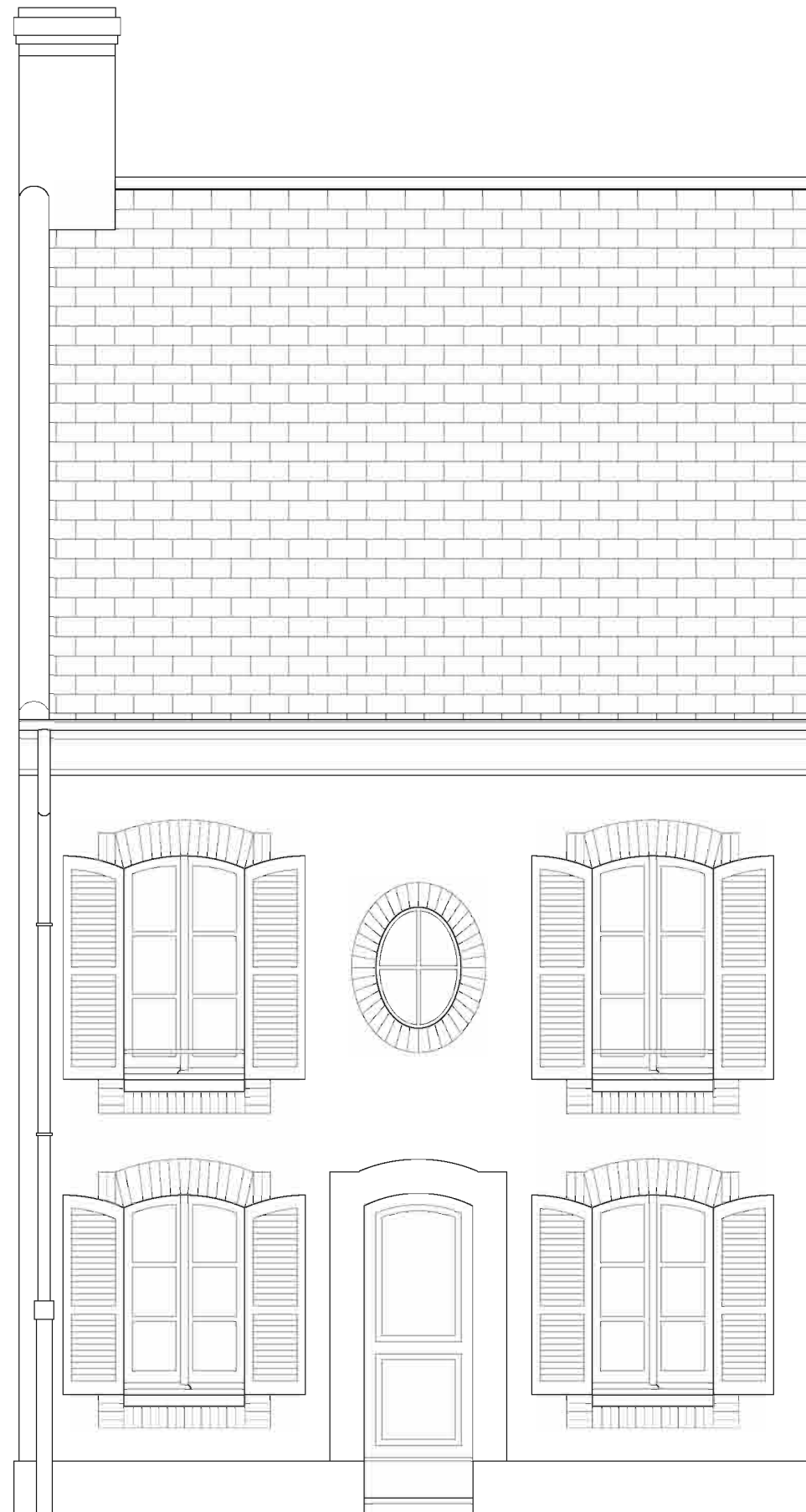




LA GENERALE
DE PROMOTION

MAISON INDIVIDUELLE
LOT 13
4 PIECES

FACADE SUD



0 50 100 250 500 cm

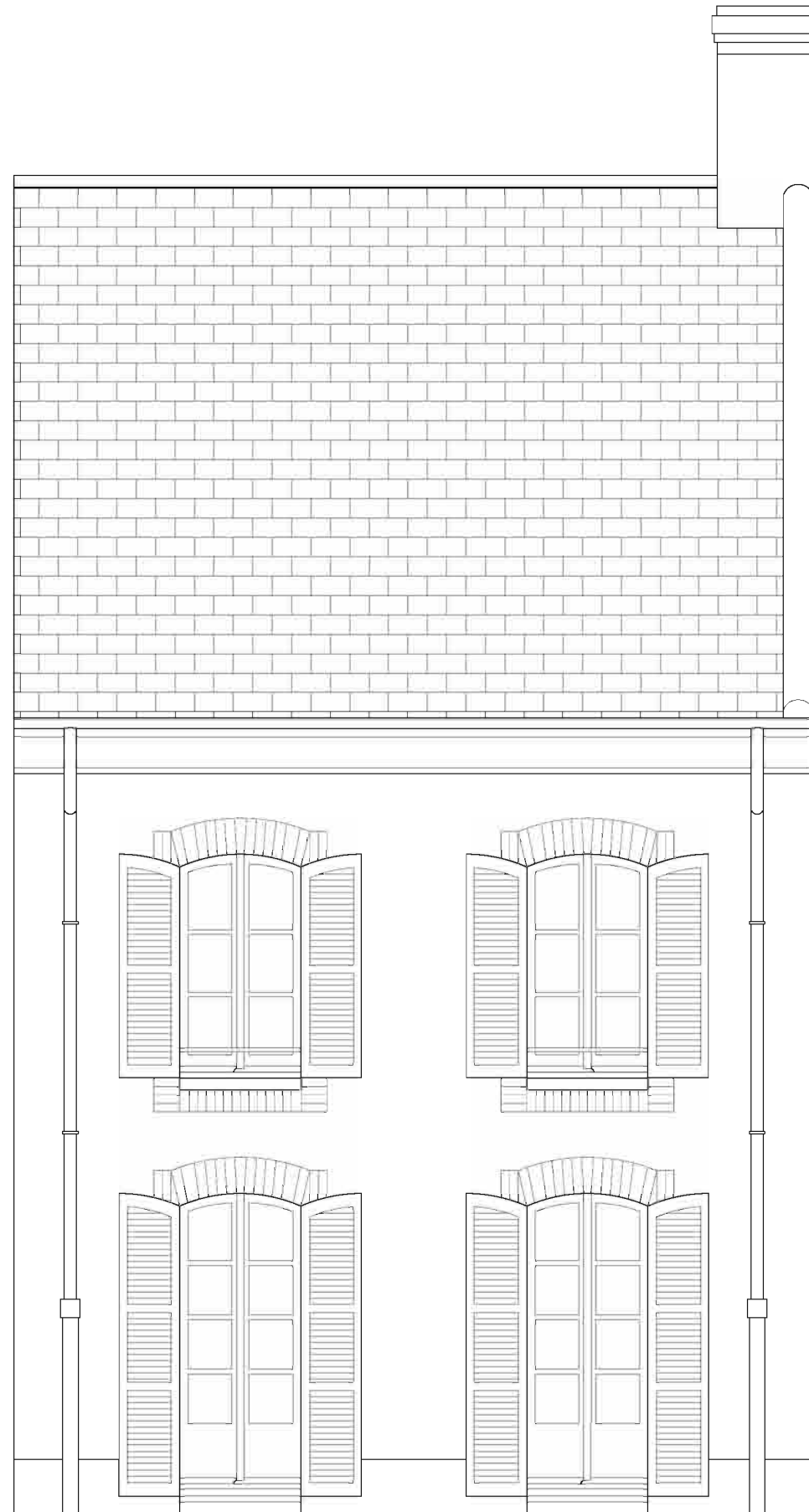
NOTA: Le présent plan pourra subir des adaptations dimensionnelles, techniques et d'organisation, afin de répondre aux contraintes induites par les études détaillées d'exécution. Les éléments de mobilier, (meubles et plan de travail) ne sont placés qu'à titre indicatif. Les poutres, poteaux soffites et faux-plafonds n'apparaissent pas systématiquement.



LA GENERALE
DE PROMOTION

MAISON INDIVIDUELLE
LOT 13
4 PIECES

FACADE NORD

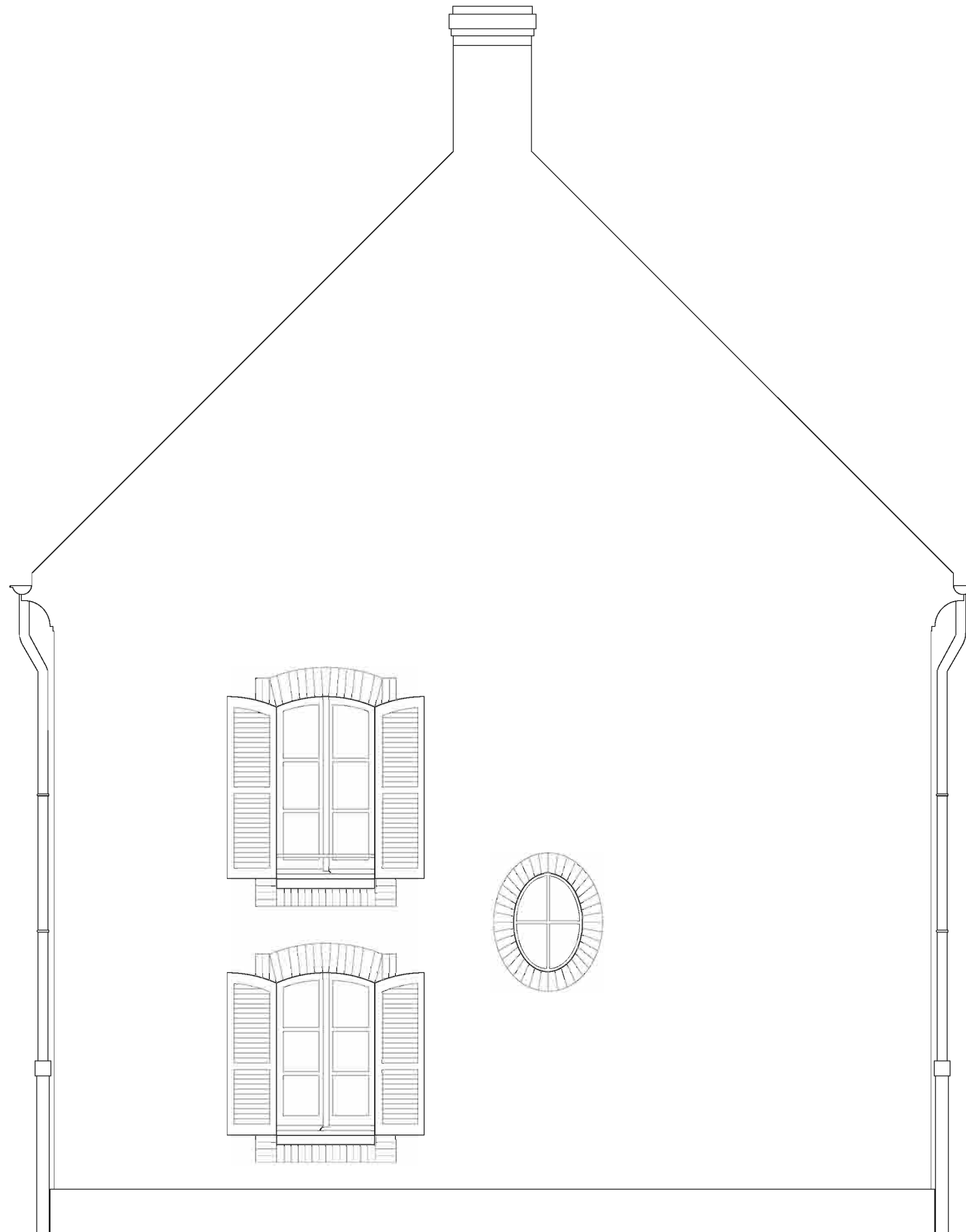


0 50 100 250 500 cm

NOTA: Le présent plan pourra subir des adaptations dimensionnelles, techniques et d'organisation, afin de répondre aux contraintes induites par les études détaillées d'exécution. Les éléments de mobilier, (meubles et plan de travail) ne sont placés qu'à titre indicatif. Les poutres, poteaux soffites et faux-plafonds n'apparaissent pas systématiquement.

MAISON INDIVIDUELLE
LOT 13
4 PIECES

FACADE OUEST



0 50 100 250 500 cm

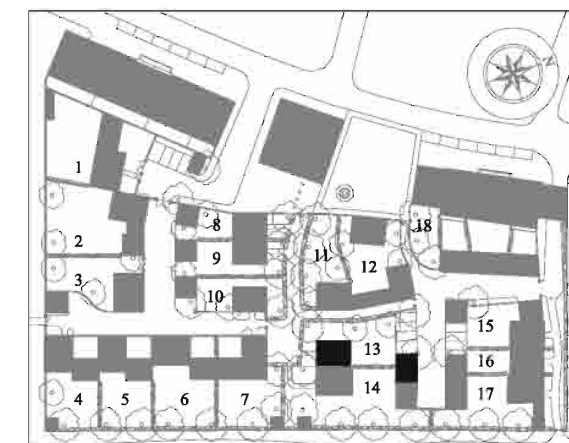
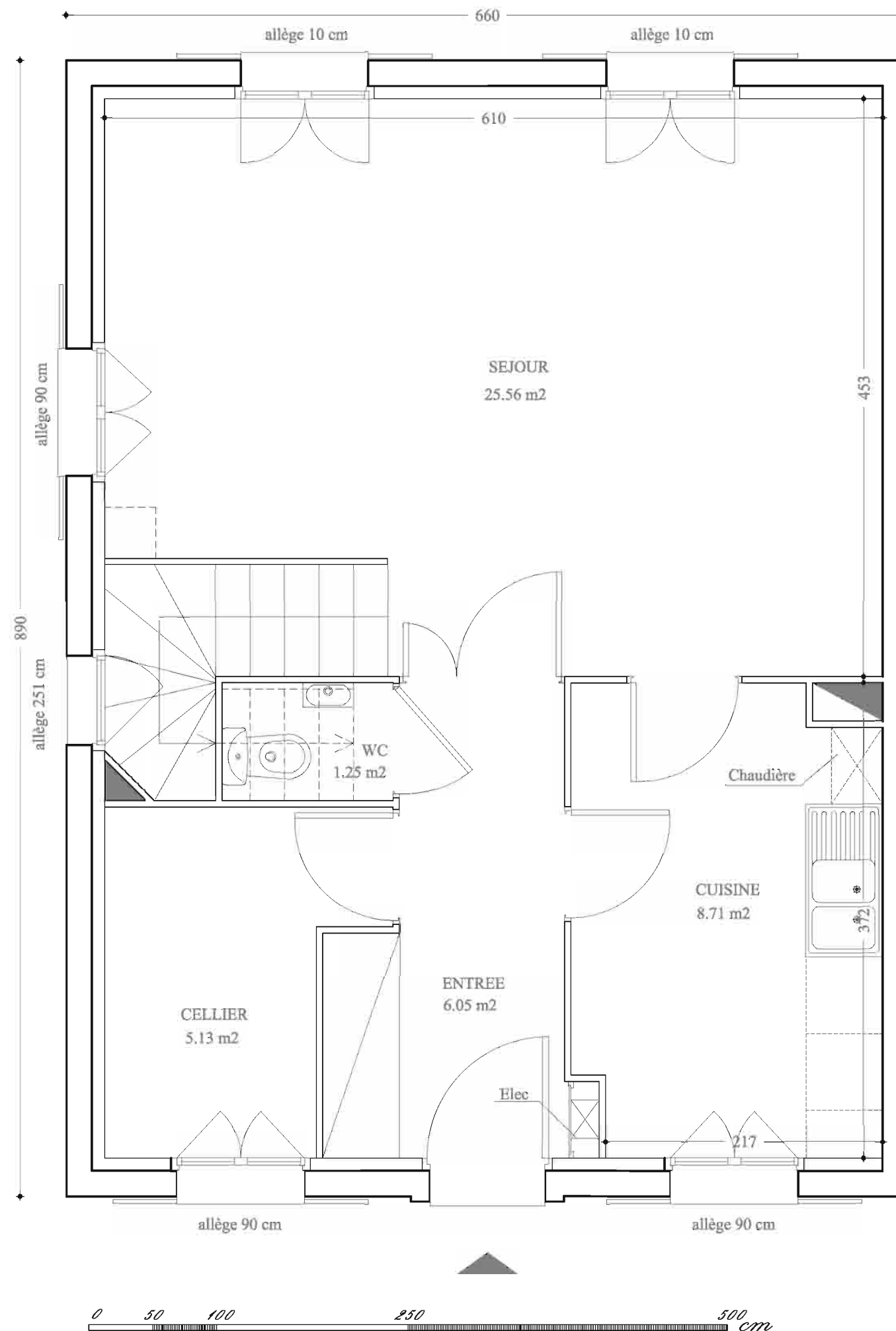
NOTA: Le présent plan pourra subir des adaptations dimensionnelles, techniques et d'organisation, afin de répondre aux contraintes induites par les études détaillées d'exécution. Les éléments de mobilier, (meubles et plan de travail) ne sont placés qu'à titre indicatif. Les poutres, poteaux soffites et faux-plafonds n'apparaissent pas systématiquement.

MAISON INDIVIDUELLE
LOT 13
4 PIECES

REZ DE CHAUSSEE

TABLEAU DES SURFACES

	SURFACE HABITABLE
ENTREE	6,05 m ²
SEJOUR	25,56 m ²
CUISINE	8,71 m ²
CELLIER	5,13 m ²
TOILETTES	1,25 m ²
TOTAL	46,70 m²



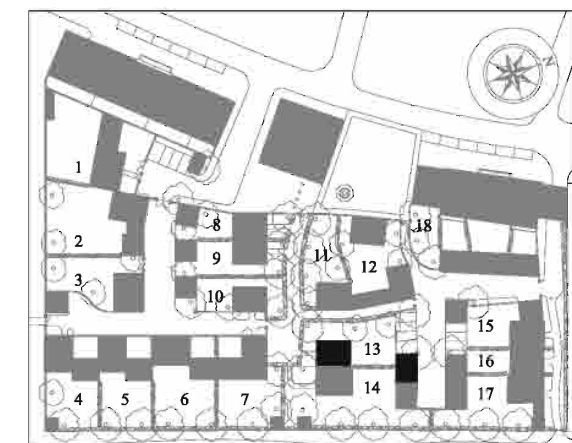
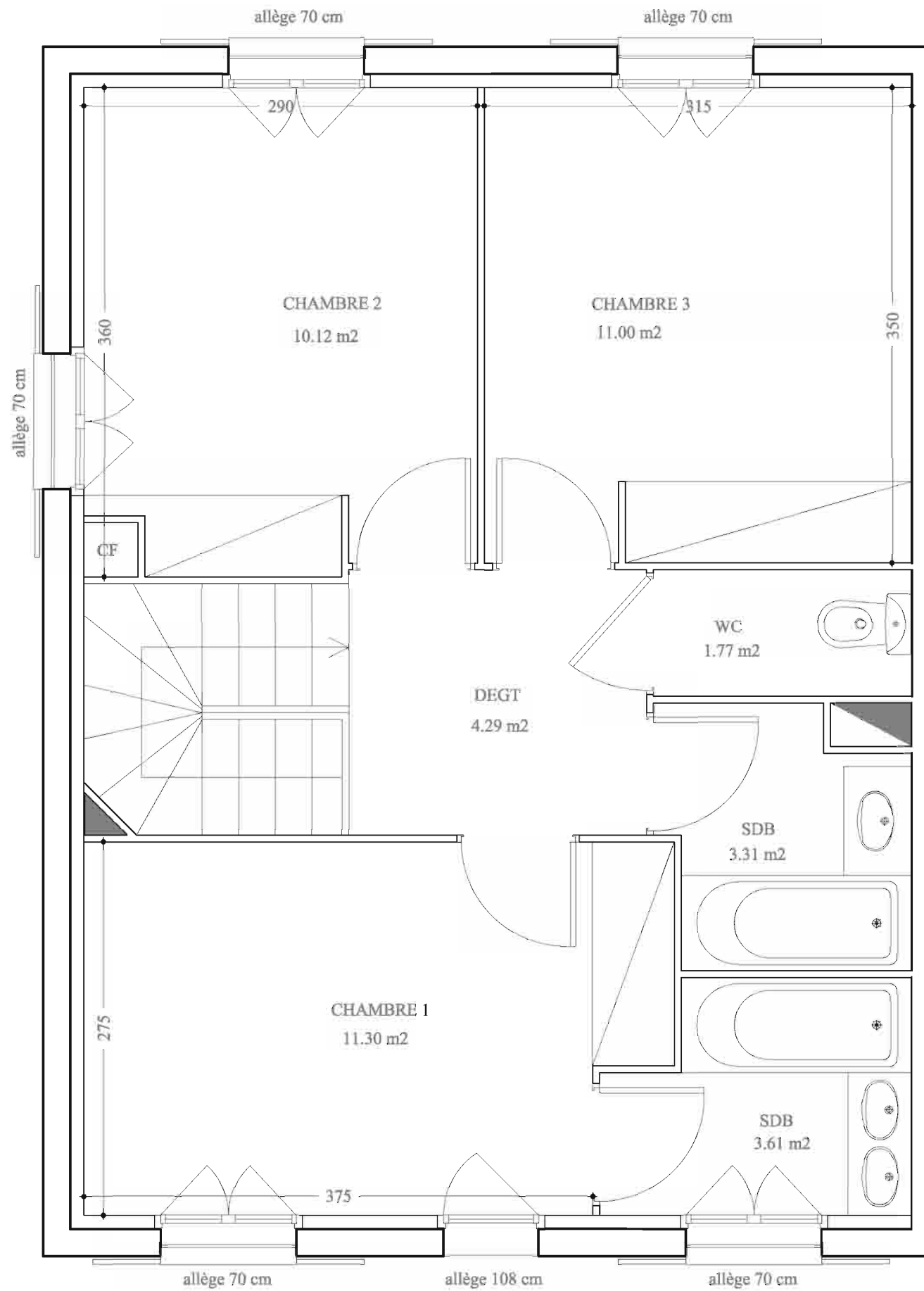
NOTA: Le présent plan pourra subir des adaptations dimensionnelles, techniques et d'organisation, afin de répondre aux contraintes induites par les études détaillées d'exécution.
Les éléments de mobilier, (meubles et plan de travail) ne sont placés qu'à titre indicatif. Les poutres, poteaux soffites et faux-plafonds n'apparaissent pas systématiquement.

MAISON INDIVIDUELLE
LOT 13
4 PIECES

1ER ETAGE

TABLEAU DES SURFACES

	SURFACE HABITABLE
DEGAGEMENT	4,29 m ²
CHAMBRE 1	11,30 m ²
CHAMBRE 2	10,12 m ²
CHAMBRE 3	11,00 m ²
TOILETTES	1,77 m ²
SALLE DE BAINS	3,31 m ²
SALLE DE BAINS	3,61 m ²
TOTAL	45,40 m²



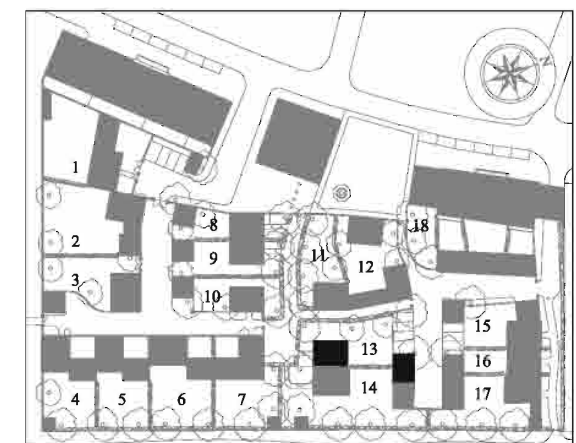
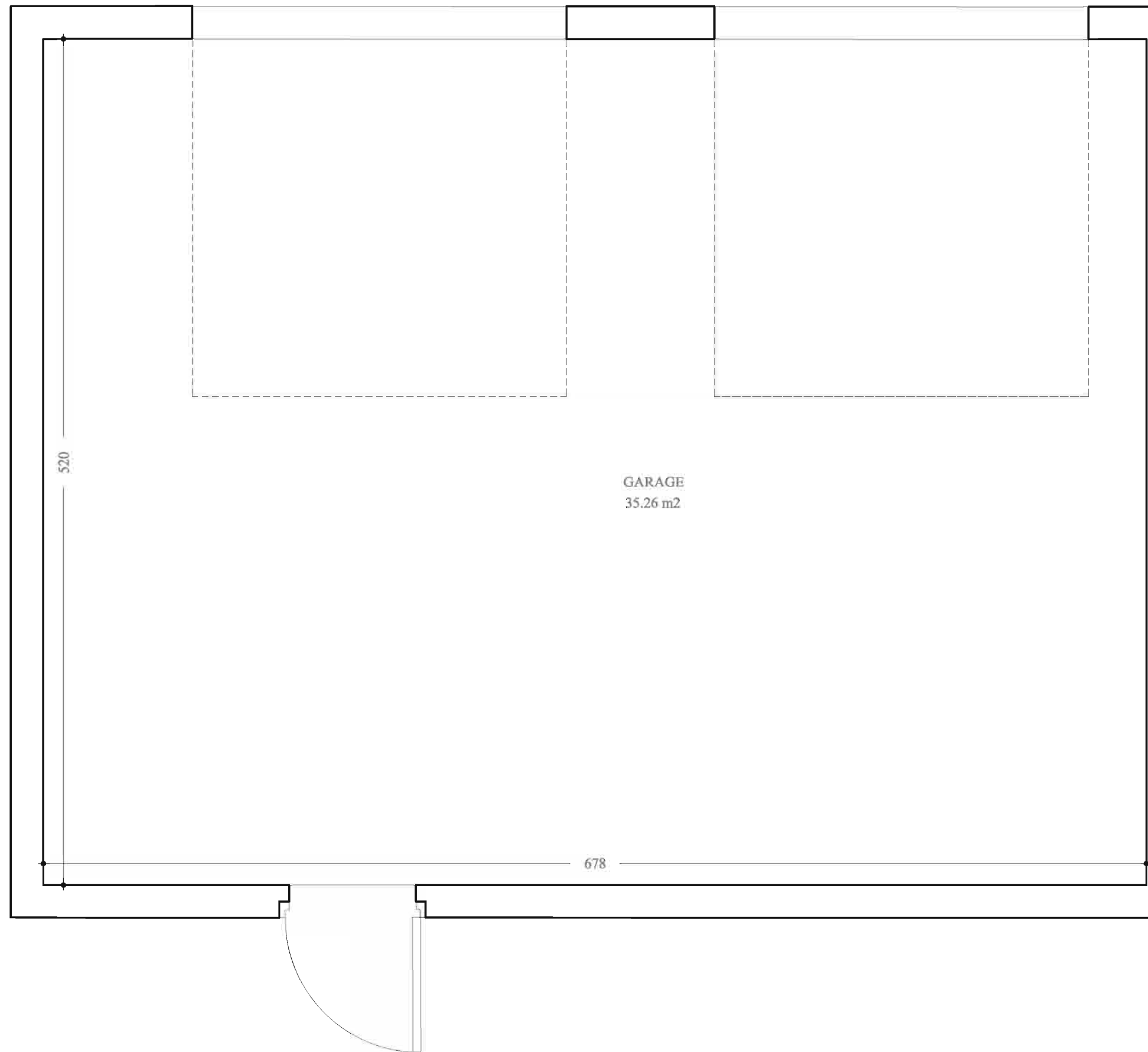
NOTA: Le présent plan pourra subir des adaptations dimensionnelles, techniques et d'organisation, afin de répondre aux contraintes induites par les études détaillées d'exécution.
Les éléments de mobilier, (meubles et plan de travail) ne sont placés qu'à titre indicatif. Les poutres, poteaux soffites et faux-plafonds n'apparaissent pas systématiquement.

MAISON INDIVIDUELLE
LOT 13
4 PIECES

REZ DE CHAUSSEE

TABLEAU DES SURFACES ANNEXES

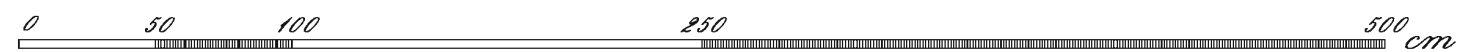
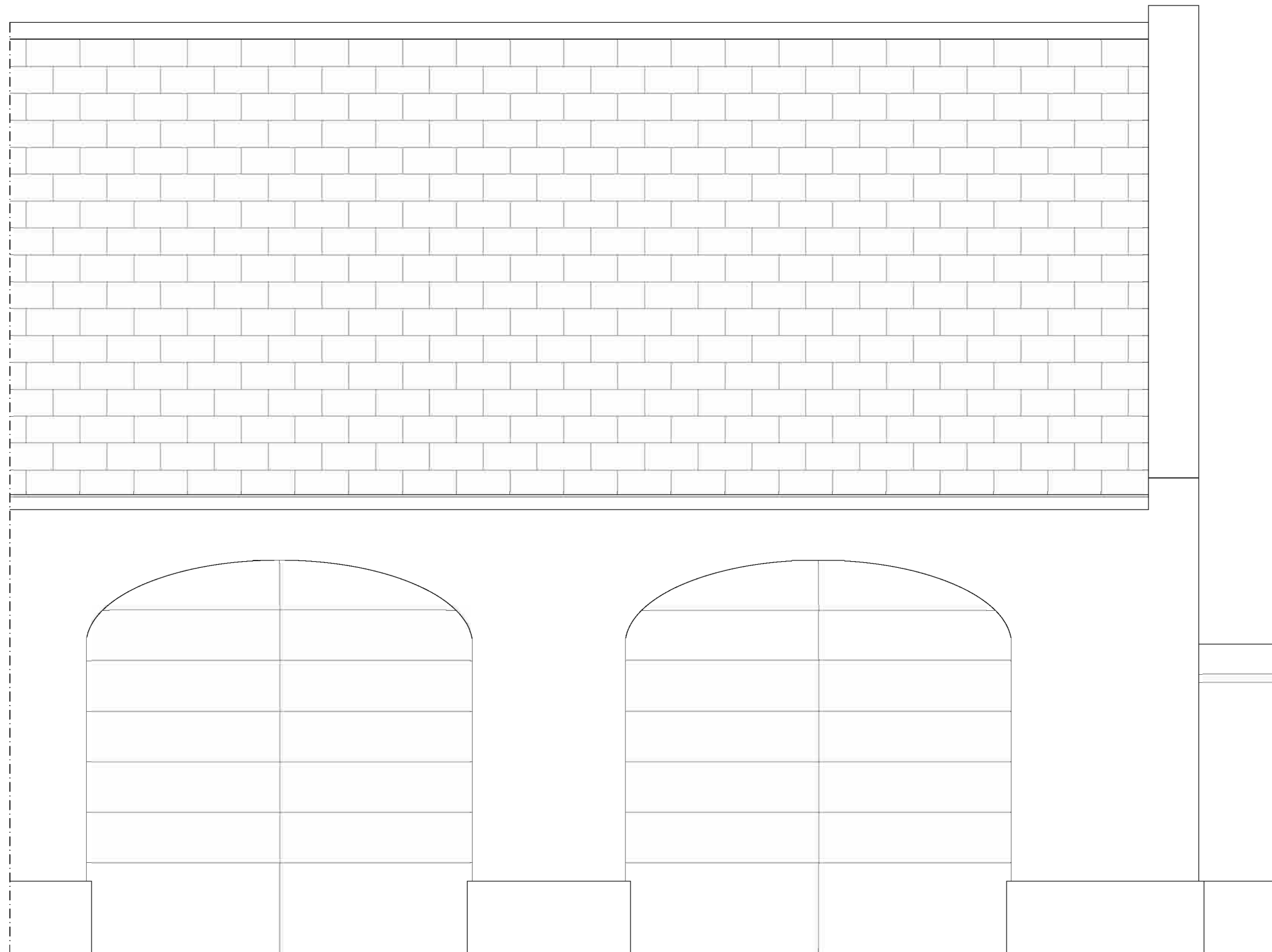
GARAGE	35,26 m ²
TOTAL	35,26 m ²



NOTA: Le présent plan pourra subir des adaptations dimensionnelles, techniques et d'organisation, afin de répondre aux contraintes induites par les études détaillées d'exécution.
Les éléments de mobilier, (meubles et plan de travail) ne sont placés qu'à titre indicatif. Les poutres, poteaux soffites et faux-plafonds n'apparaissent pas systématiquement.

MAISON INDIVIDUELLE
LOT 13
4 PIECES

FACADE NORD GARAGE



NOTA: Le présent plan pourra subir des adaptations dimensionnelles, techniques et d'organisation, afin de répondre aux contraintes induites par les études détaillées d'exécution. Les éléments de mobilier, (meubles et plan de travail) ne sont placés qu'à titre indicatif. Les poutres, poteaux soffites et faux-plafonds n'apparaissent pas systématiquement.



**LA GENERALE
DE PROMOTION**

MAISON INDIVIDUELLE
LOT 13
4 PIECES

PLAN MASSE

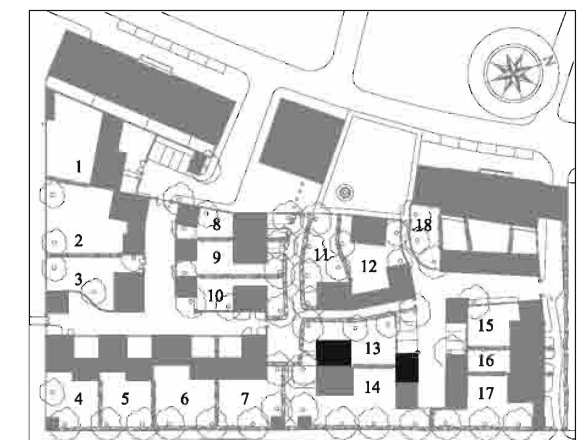
SURFACE PARCELLE 359,60 m²

**TABLEAU DES SURFACES
HABITABLES**

	SURFACE HABITABLE
REZ DE CHAUSSEE	46,70 m ²
1ER ETAGE	45,40 m ²
SURFACE TOTALE	92,10 m ²

TABLEAU DES SURFACES ANNEXES

GARAGE	35,26 m ²
--------	----------------------



NOTA: Le présent plan pourra subir des adaptations dimensionnelles, techniques et d'organisation, afin de répondre aux contraintes induites par les études détaillées d'exécution.
Les éléments de mobilier, (meubles et plan de travail) ne sont placés qu'à titre indicatif. Les poutres, poteaux soffites et faux-plafonds n'apparaissent pas systématiquement.