



LA GENERALE
DE PROMOTION

MAISON INDIVIDUELLE
LOT 10
5 PIECES

FACADE EST



0 50 100 250 500 cm

NOTA: Le présent plan pourra subir des adaptations dimensionnelles, techniques et d'organisation, afin de répondre aux contraintes induites par les études détaillées d'exécution. Les éléments de mobilier, (meubles et plan de travail) ne sont placés qu'à titre indicatif. Les poutres, poteaux soffites et faux-plafonds n'apparaissent pas systématiquement.



LA GENERALE
DE PROMOTION

MAISON INDIVIDUELLE
LOT 10
5 PIECES

FACADE NORD



0 50 100 250 500 cm

NOTA: Le présent plan pourra subir des adaptations dimensionnelles, techniques et d'organisation, afin de répondre aux contraintes induites par les études détaillées d'exécution. Les éléments de mobilier, (meubles et plan de travail) ne sont placés qu'à titre indicatif. Les poutres, poteaux soffites et faux-plafonds n'apparaissent pas systématiquement.



LA GENERALE
DE PROMOTION

MAISON INDIVIDUELLE
LOT 10
5 PIECES

FACADE SUD



0 50 100 250 500 cm

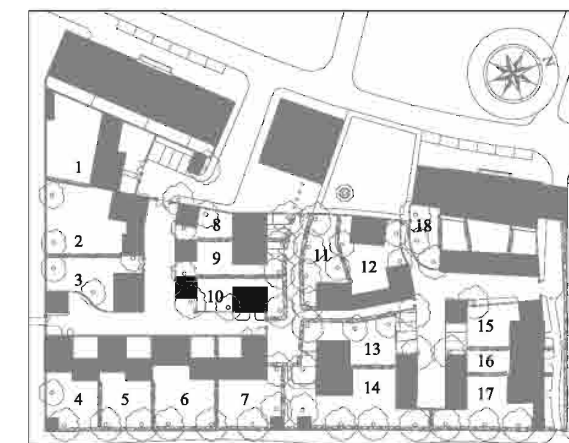
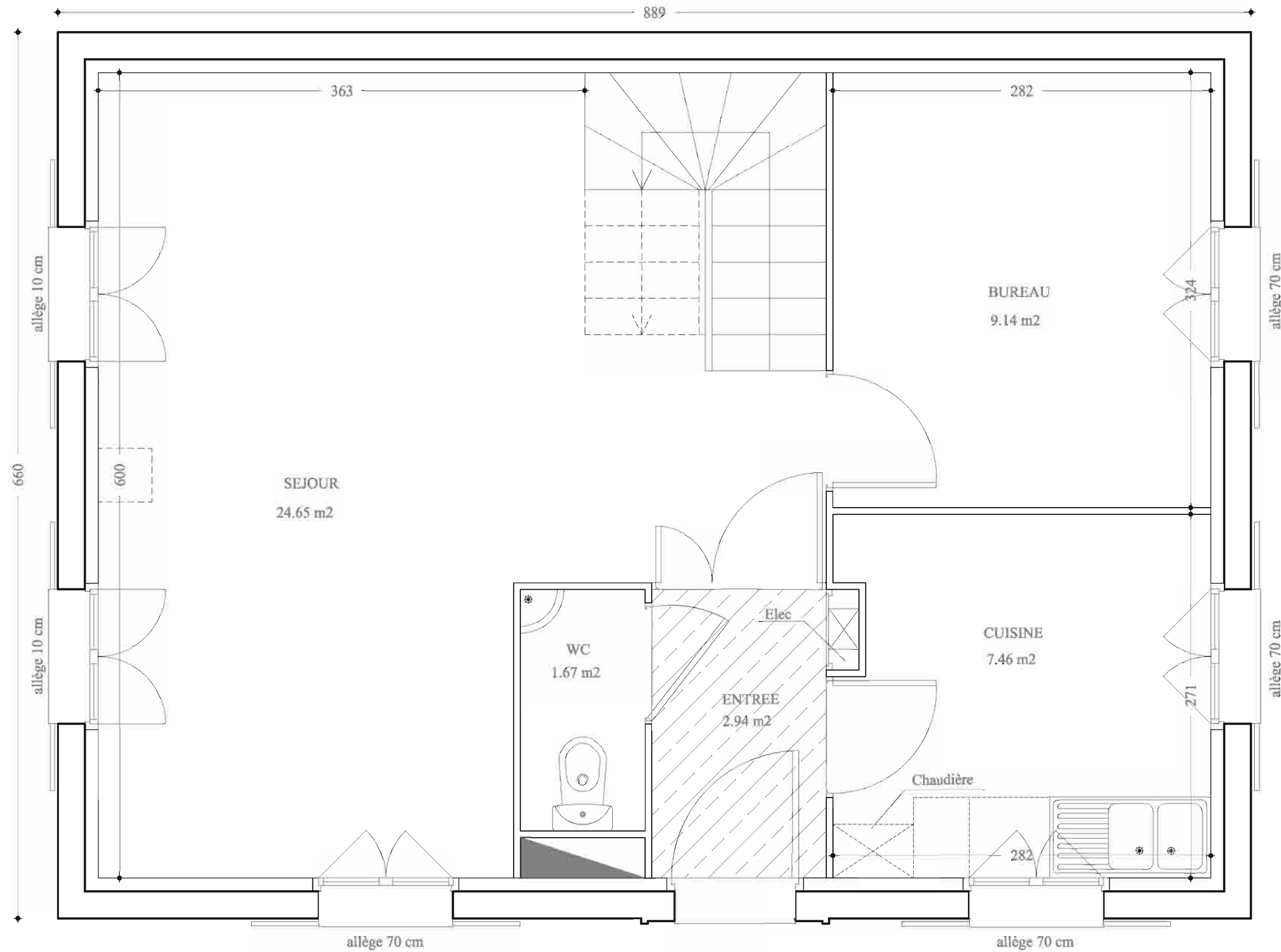
NOTA: Le présent plan pourra subir des adaptations dimensionnelles, techniques et d'organisation, afin de répondre aux contraintes induites par les études détaillées d'exécution. Les éléments de mobilier, (meubles et plan de travail) ne sont placés qu'à titre indicatif. Les poutres, poteaux soffites et faux-plafonds n'apparaissent pas systématiquement.

MAISON INDIVIDUELLE
LOT 10
5 PIECES

REZ DE CHAUSSEE

TABLEAU DES SURFACES

	SURFACE HABITABLE
ENTREE	2,94 m ²
SEJOUR	24,65 m ²
CUISINE	7,46 m ²
BUREAU	9,14 m ²
TOILETTES	1,67 m ²
TOTAL	45,86 m²



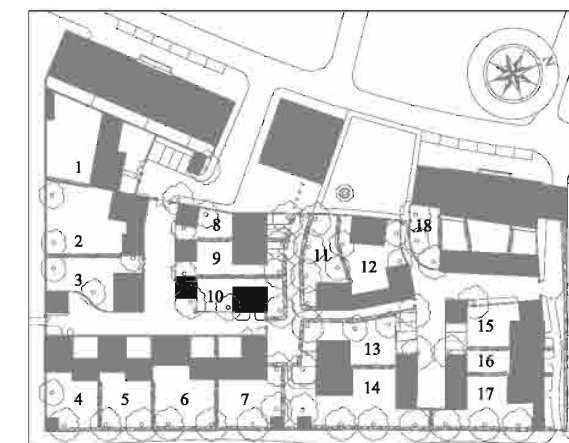
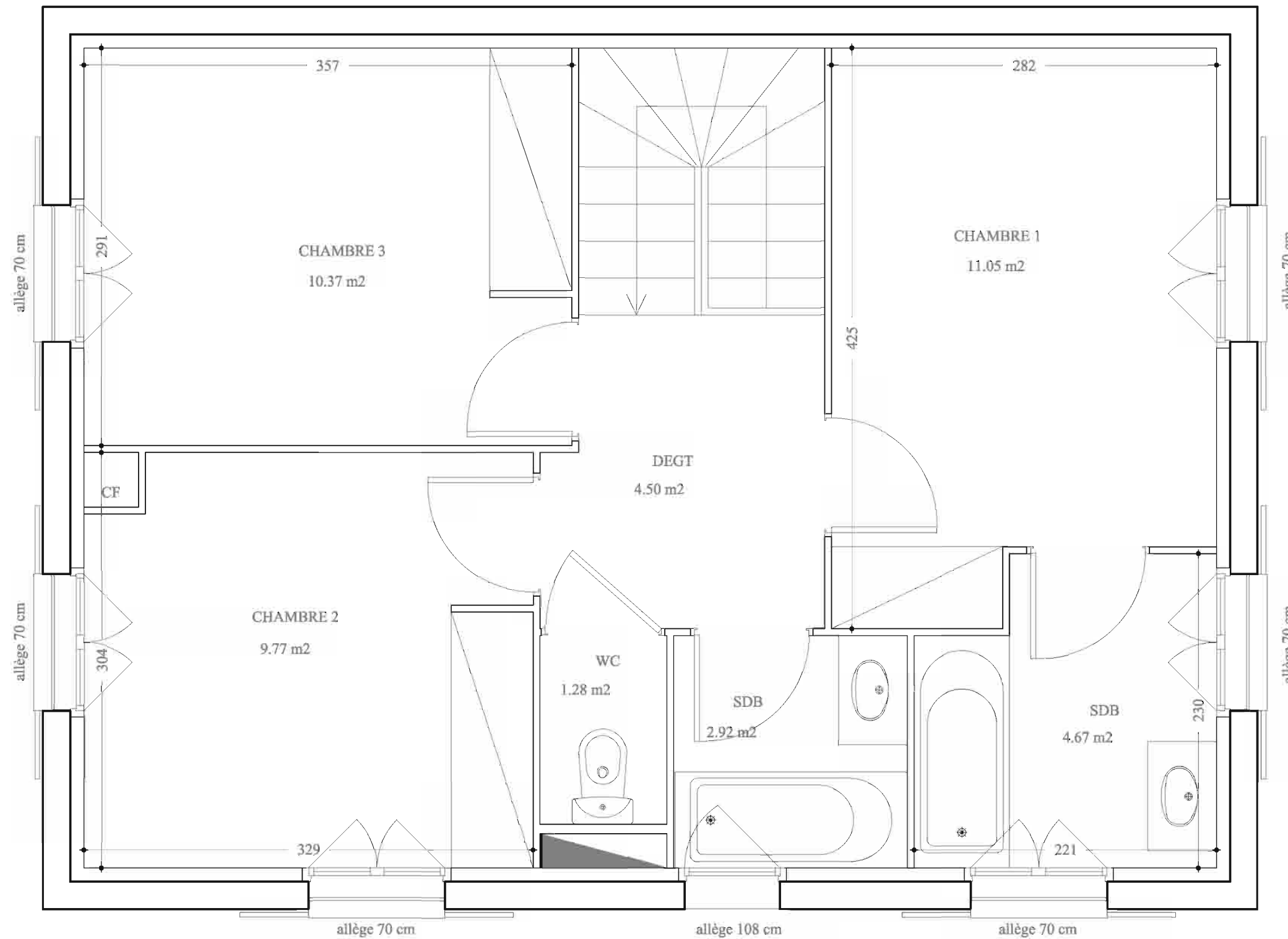
NOTA: Le présent plan pourra subir des adaptations dimensionnelles, techniques et d'organisation, afin de répondre aux contraintes induites par les études détaillées d'exécution.
Les éléments de mobilier, (meubles et plan de travail) ne sont placés qu'à titre indicatif. Les poutres, poteaux soffites et faux-plafonds n'apparaissent pas systématiquement.

MAISON INDIVIDUELLE
LOT 10
5 PIECES

1ER ETAGE

TABEAU DES SURFACES

	SURFACE HABITABLE
DEGAGEMENT	4,50 m ²
CHAMBRE 1	11,05 m ²
CHAMBRE 2	9,77 m ²
CHAMBRE 3	10,37 m ²
TOILETTES	1,28 m ²
SALLE DE BAINS	2,92 m ²
SALLE DE BAINS	4,67 m ²
TOTAL	44,56 m²



NOTA: Le présent plan pourra subir des adaptations dimensionnelles, techniques et d'organisation, afin de répondre aux contraintes induites par les études détaillées d'exécution.
Les éléments de mobilier, (meubles et plan de travail) ne sont placés qu'à titre indicatif. Les poutres, poteaux soffites et faux-plafonds n'apparaissent pas systématiquement.



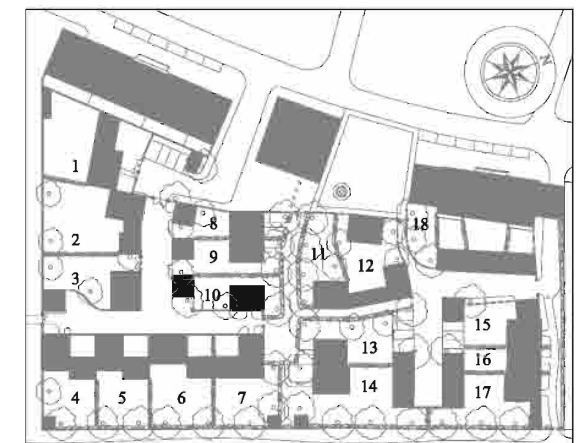
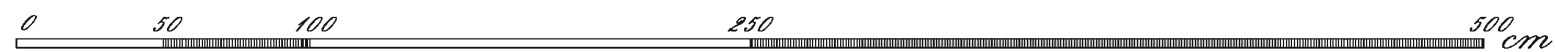
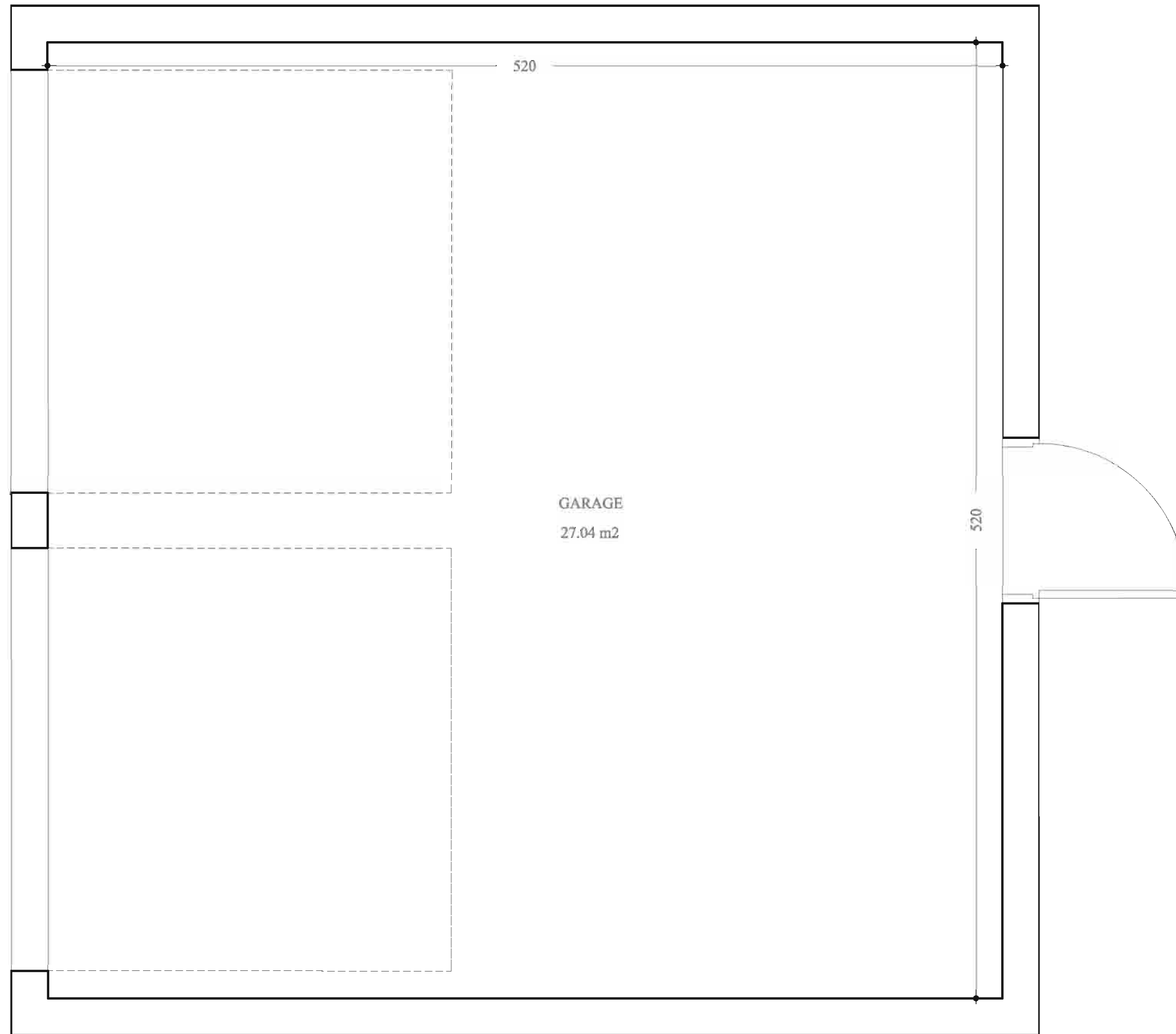
**LA GENERALE
DE PROMOTION**

**MAISON INDIVIDUELLE
LOT 10
5 PIECES**

REZ DE CHAUSSEE

TABEAU DES SURFACES ANNEXES

GARAGE	27,04 m²
TOTAL	27,04 m²



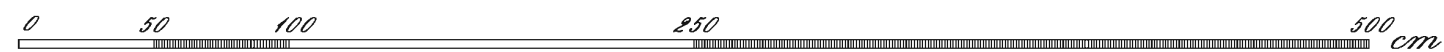
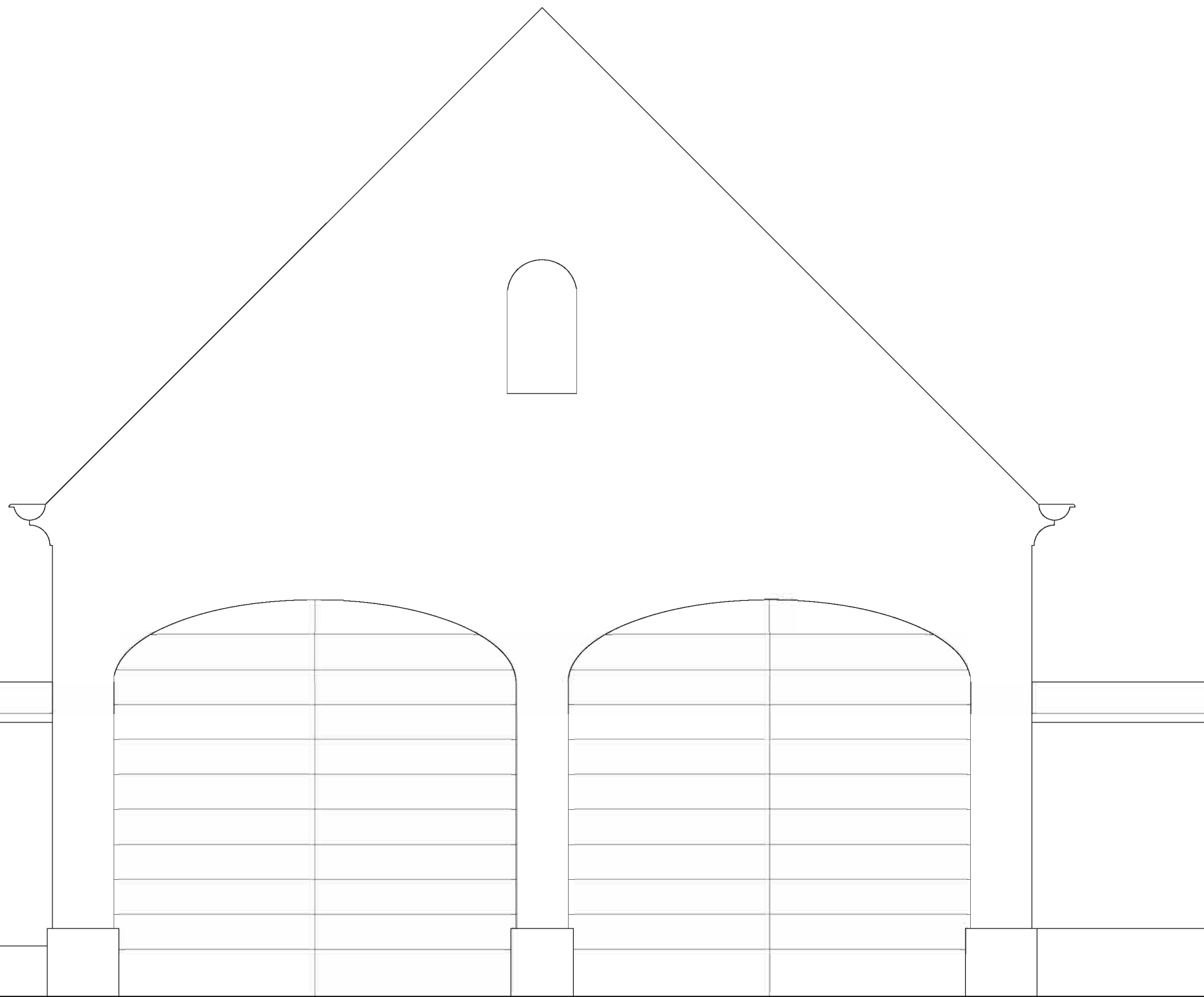
NOTA: Le présent plan pourra subir des adaptations dimensionnelles, techniques et d'organisation, afin de répondre aux contraintes induites par les études détaillées d'exécution.
Les éléments de mobilier, (meubles et plan de travail) ne sont placés qu'à titre indicatif. Les poutres, poteaux soffites et faux-plafonds n'apparaissent pas systématiquement.



LA GENERALE
DE PROMOTION

MAISON INDIVIDUELLE
LOT 10
5 PIECES

FACADE SUD GARAGE



NOTA: Le présent plan pourra subir des adaptations dimensionnelles, techniques et d'organisation, afin de répondre aux contraintes induites par les études détaillées d'exécution. Les éléments de mobilier, (meubles et plan de travail) ne sont placés qu'à titre indicatif. Les poutres, poteaux soffites et faux-plafonds n'apparaissent pas systématiquement.

MAISON INDIVIDUELLE
LOT 10
5 PIECES

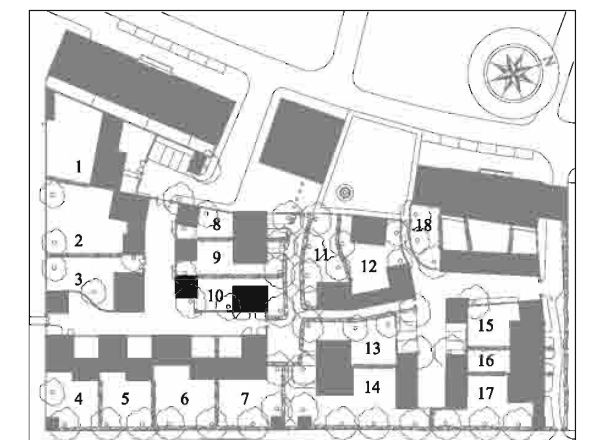
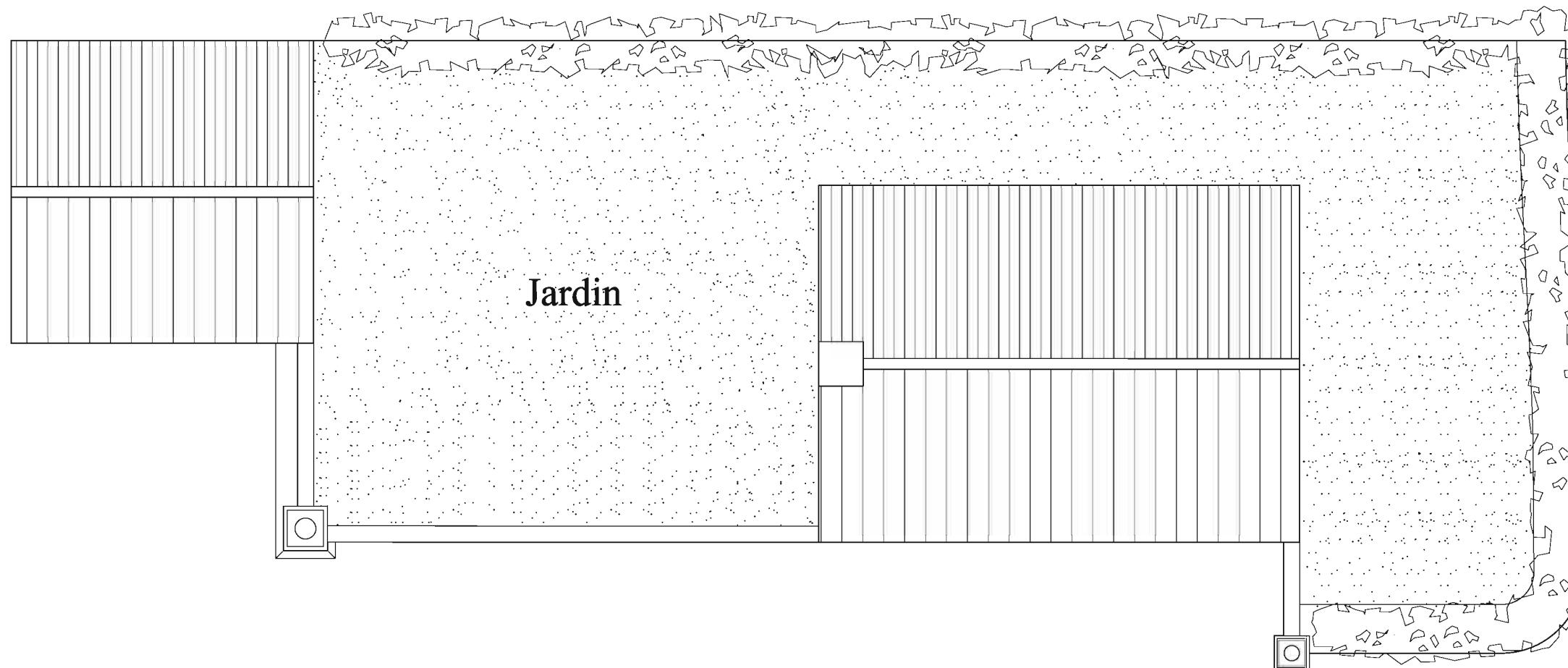
PLAN MASSE
SURFACE PARCELLE 259,81 m²

**TABLEAU DES SURFACES
HABITABLES**


	SURFACE HABITABLE
REZ DE CHAUSSEE	45,86 m ²
1ER ETAGE	44,56 m ²
SURFACE TOTALE	90,42 m²

TABLEAU DES SURFACES ANNEXES

GARAGE	27,04 m²
---------------	----------------------------



NOTA: Le présent plan pourra subir des adaptations dimensionnelles, techniques et d'organisation, afin de répondre aux contraintes induites par les études détaillées d'exécution.
Les éléments de mobilier, (meubles et plan de travail) ne sont placés qu'à titre indicatif. Les poutres, poteaux soffites et faux-plafonds n'apparaissent pas systématiquement.



0 2 4 10 m