

MAISON INDIVIDUELLE
LOT 7a
4 PIECES

PLAN MASSE

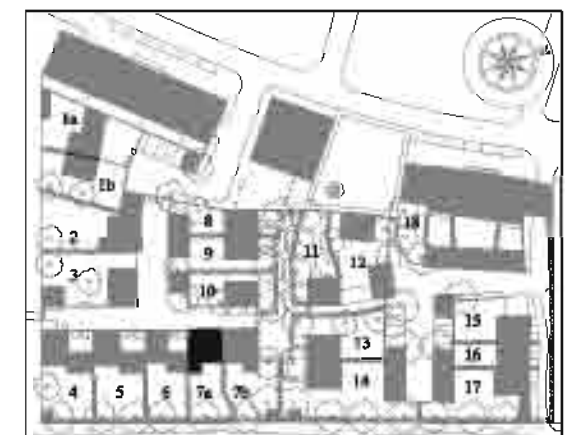
SURFACE PARCELLE 248,95 m²

**TABLEAU DES SURFACES
HABITABLES**

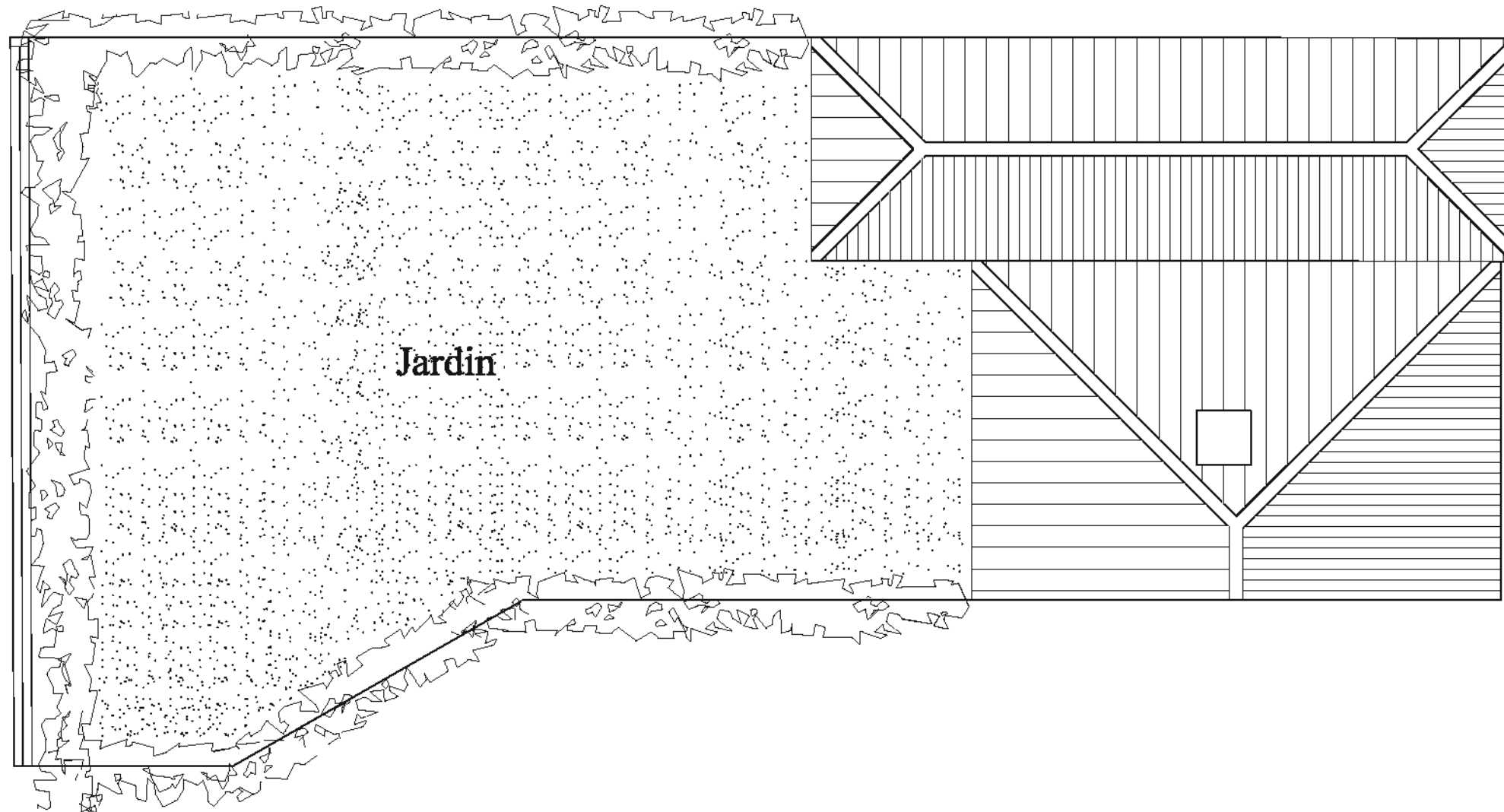
	SURFACE HABITABLE
REZ DE CHAUSSEE	38,49 m ²
1ER ETAGE	38,09 m ²
SURFACE TOTALE	76,58 m²

TABLEAU DES SURFACES ANNEXES

GARAGE	36,30 m ²
--------	----------------------



NOTA: Le présent plan pourra subir des adaptations dimensionnelles, techniques et d'organisation, afin de répondre aux contraintes induites par les études détaillées d'exécution.
Les éléments de mobilier, (meubles et plan de travail) ne sont placés qu'à titre indicatif. Les poutres, poteaux soffites et faux-plafonds n'apparaissent pas systématiquement.



MAISON INDIVIDUELLE
LOT 7a
4 PIECES

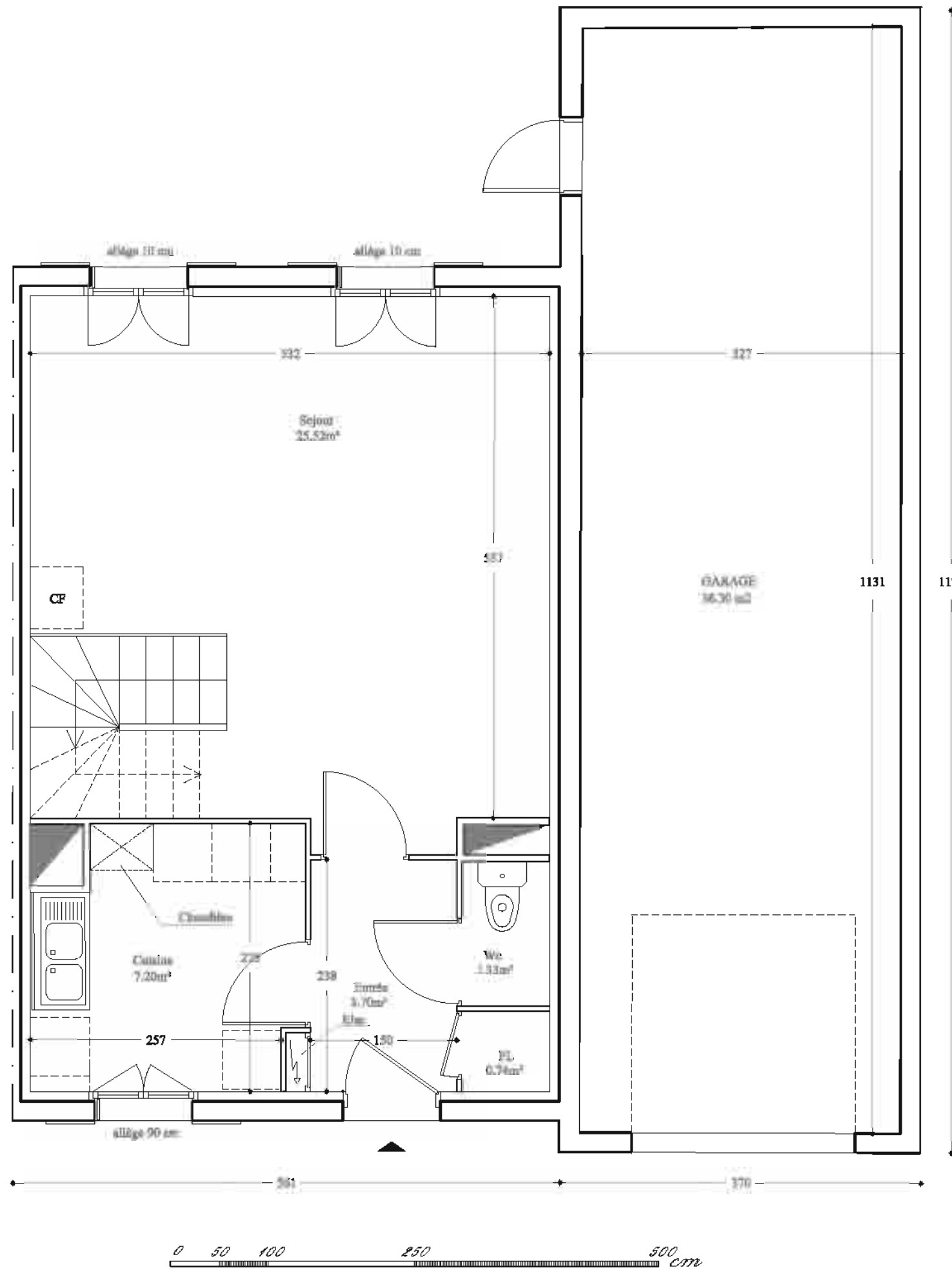
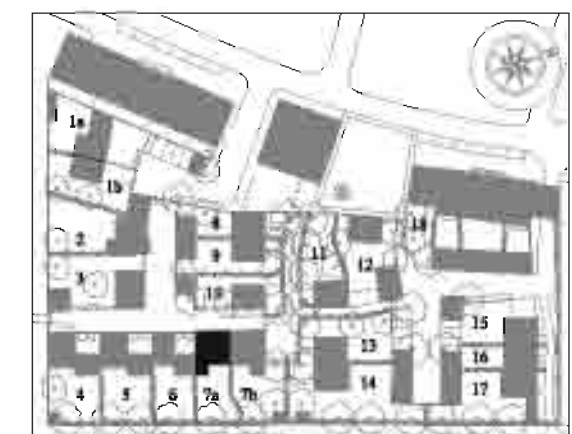
REZ DE CHAUSSEE

TABLEAU DES SURFACES

	SURFACE HABITABLE
ENTREE	3,70 m ²
PLACARD	0,74 m ²
TOILETTES	1,33 m ²
CUISINE	7,20 m ²
SEJOUR	25,52 m ²
TOTAL	38,49 m²

TABLEAU DES SURFACES ANNEXES

GARAGE	36,30 m ²
TOTAL	36,30 m²



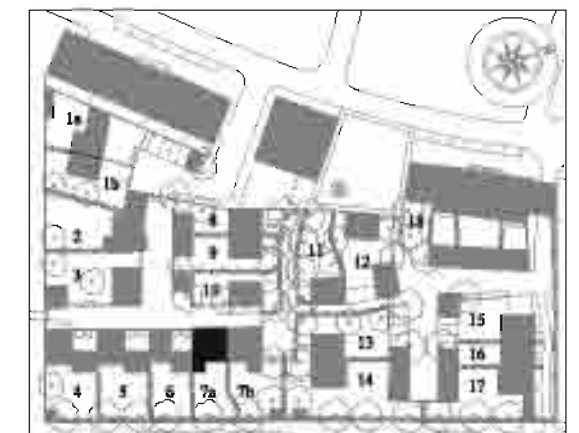
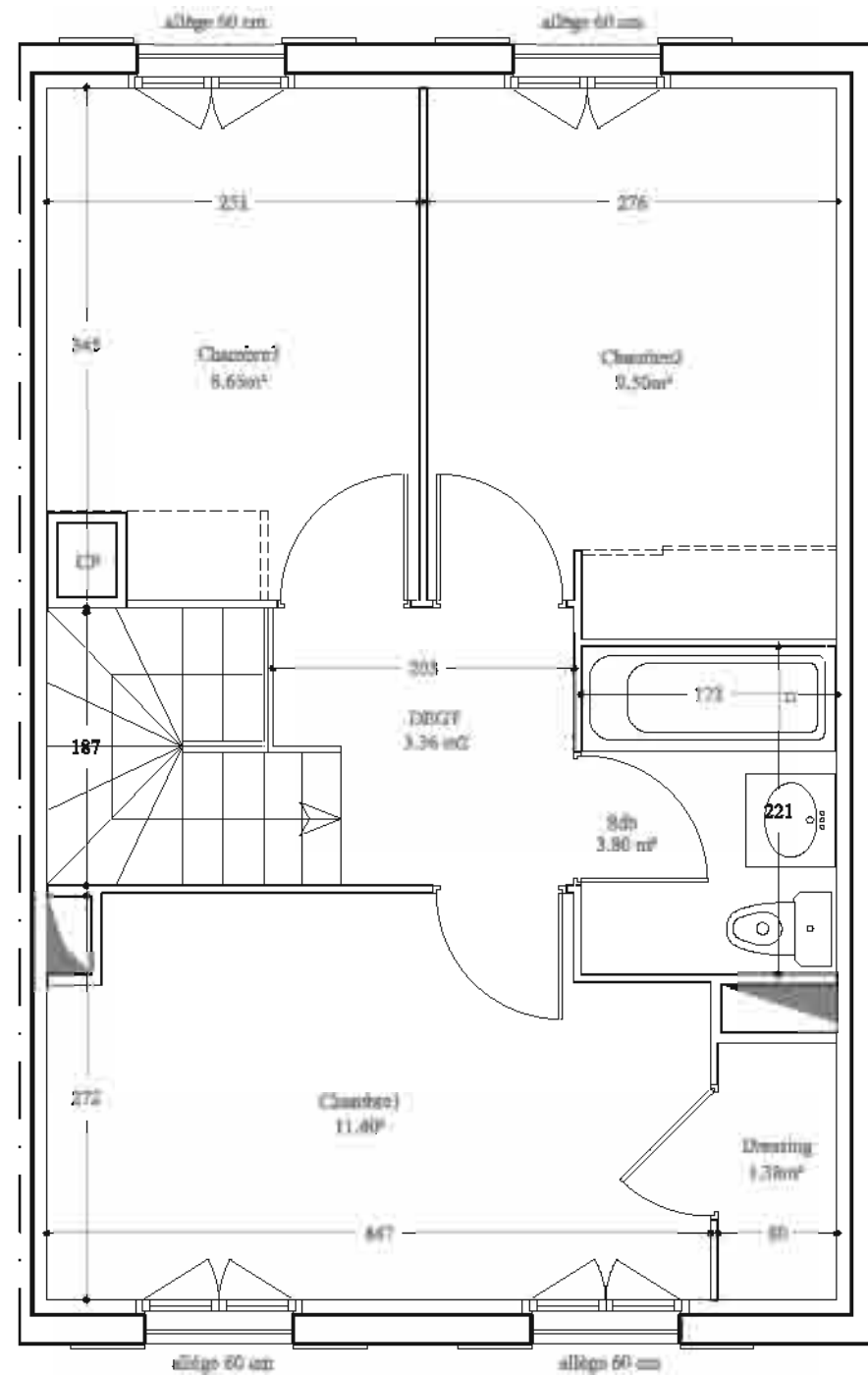
NOTA: Le présent plan pourra subir des adaptations dimensionnelles, techniques et d'organisation, afin de répondre aux contraintes induites par les études détaillées d'exécution.
Les éléments de mobilier, (meubles et plan de travail) ne sont placés qu'à titre indicatif. Les poutres, poteaux solfites et faux-plafonds n'apparaissent pas systématiquement.

MAISON INDIVIDUELLE
LOT 7a
4 PIECES

1ER ETAGE

TABLEAU DES SURFACES

CHAMBRE 1	11,40 m ²
CHAMBRE 2	9,50 m ²
CHAMBRE 3	8,65 m ²
SALLE DE BAINS	3,80 m ²
DEGAGEMENT	3,36 m ²
DRESSING	1,38 m ²
TOTAL	38,09 m²



NOTA: Le présent plan pourra subir des adaptations dimensionnelles, techniques et d'organisation, afin de répondre aux contraintes induites par les études détaillées d'exécution.
Les éléments de mobilier, (meubles et plan de travail) ne sont placés qu'à titre indicatif. Les poutres, poteaux soffites et faux-plafonds n'apparaissent pas systématiquement.

MAISON INDIVIDUELLE
LOT 7a
4 PIECES

FACADE OUEST



0 50 100 250 500 cm

NOTA: Le présent plan pourra subir des adaptations dimensionnelles, techniques et d'organisation, afin de répondre aux contraintes induites par les études détaillées d'exécution. Les éléments de mobilier, (meubles et plan de travail) ne sont placés qu'à titre indicatif. Les poutres, poteaux soffites et faux-plafonds n'apparaissent pas systématiquement.

MAISON INDIVIDUELLE
LOT 7a
4 PIECES

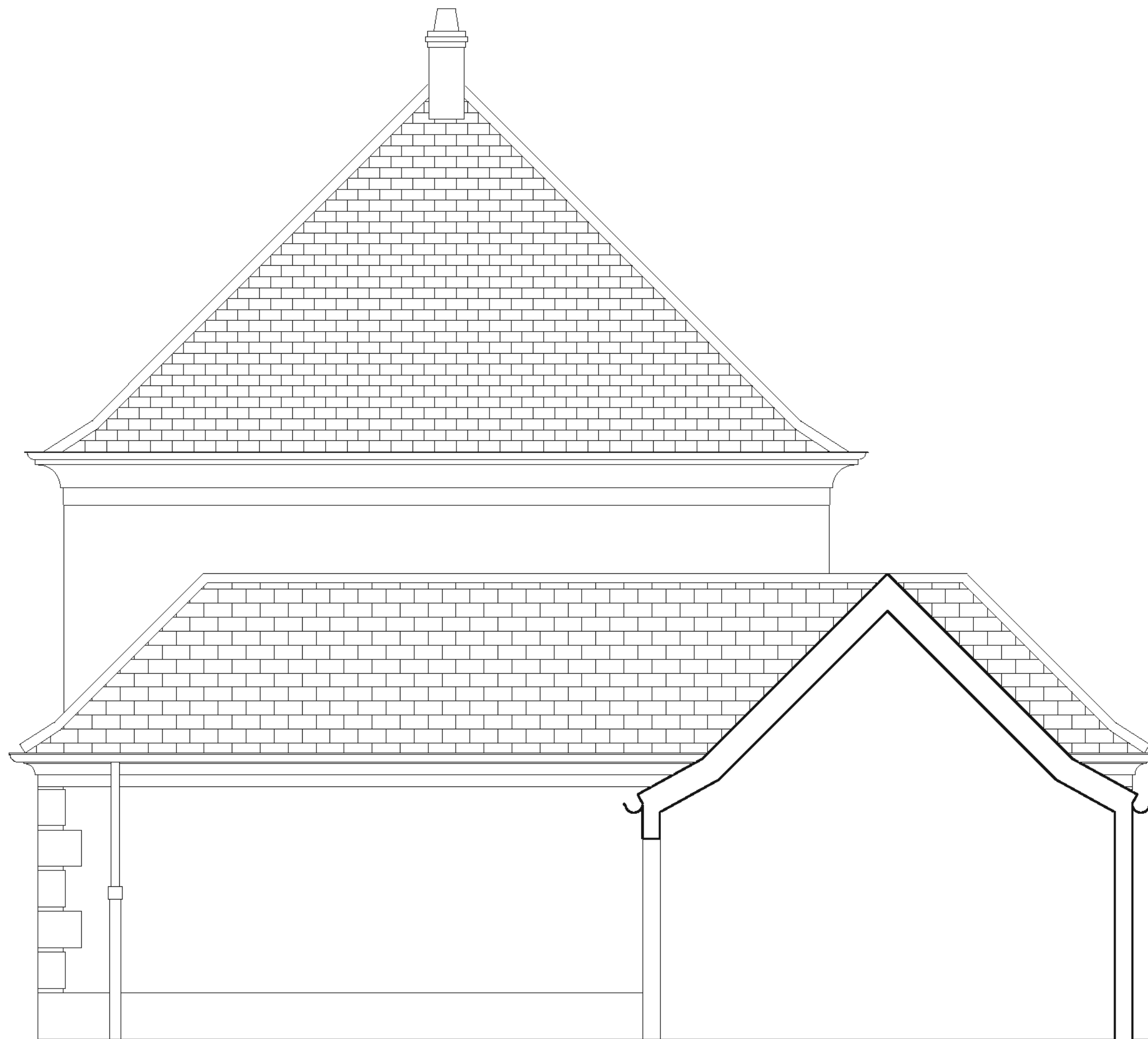
FACADE EST



NOTA: Le présent plan pourra subir des adaptations dimensionnelles, techniques et d'organisation, afin de répondre aux contraintes induites par les études détaillées d'exécution. Les éléments de mobilier, (meubles et plan de travail) ne sont placés qu'à titre indicatif. Les poutres, poteaux soffites et faux-plafonds n'apparaissent pas systématiquement.

MAISON INDIVIDUELLE
LOT 7a
4 PIECES

FACADE SUD



0 50 100 250 500 cm

NOTA: Le présent plan pourra subir des adaptations dimensionnelles, techniques et d'organisation, afin de répondre aux contraintes induites par les études détaillées d'exécution. Les éléments de mobilier, (meubles et plan de travail) ne sont placés qu'à titre indicatif. Les poutres, poteaux soffites et faux-plafonds n'apparaissent pas systématiquement.