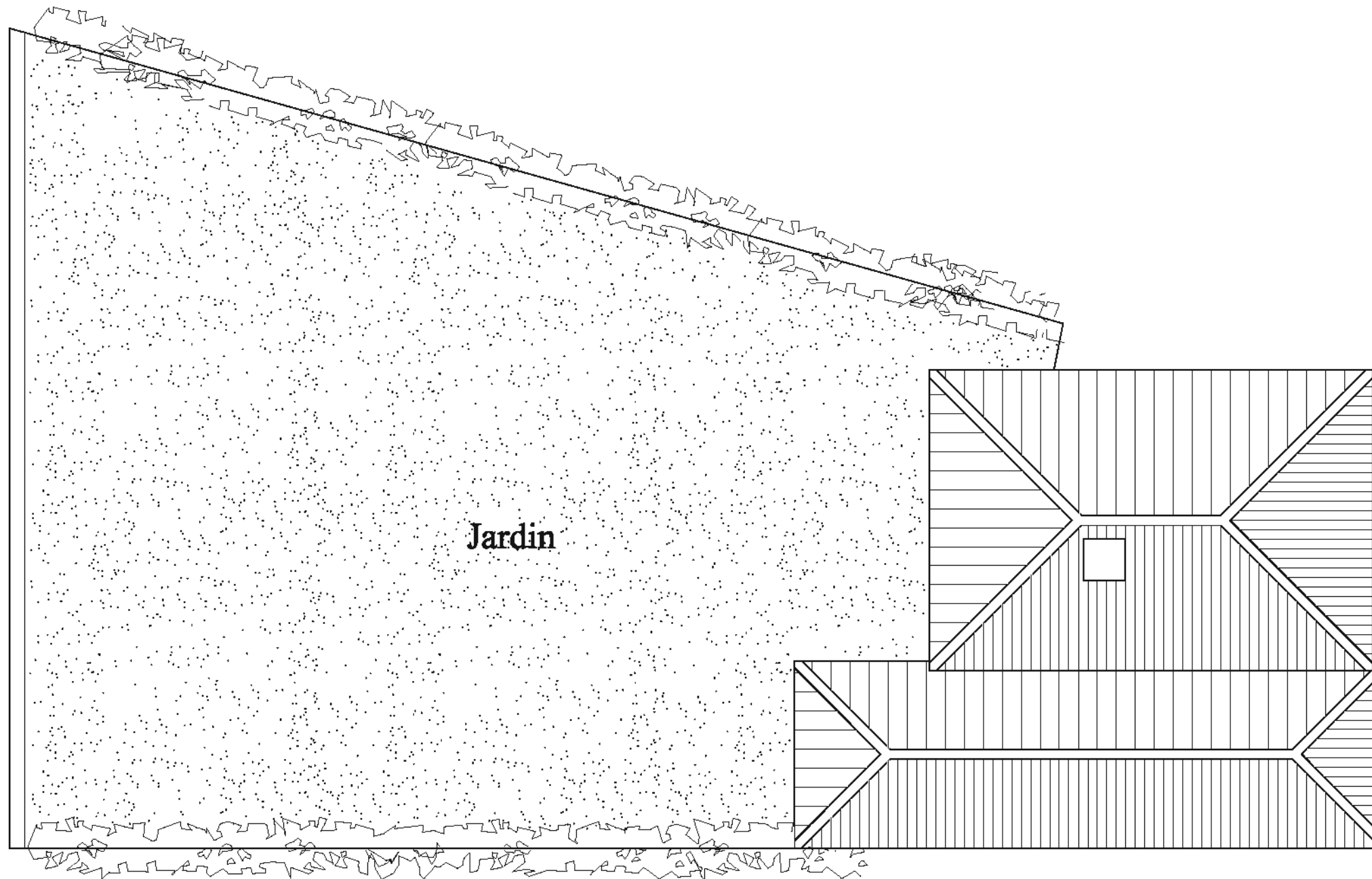


MAISON INDIVIDUELLE
LOT 2
4 PIECES

PLAN MASSE
SURFACE PARCELLE 331,25 m²

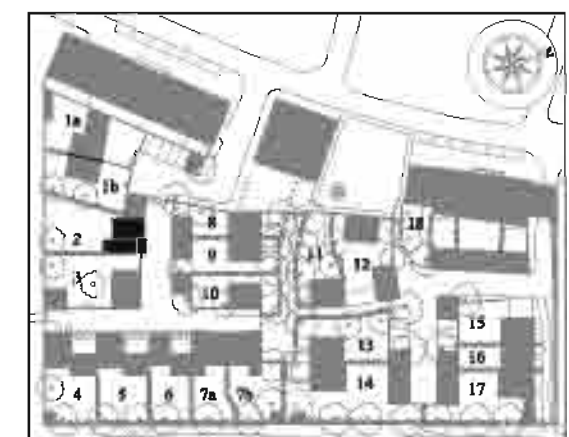


**TABLEAU DES SURFACES
HABITABLES**

	SURFACE HABITABLE
REZ DE CHAUSSEE	38,49 m ²
1ER ETAGE	38,09 m ²
SURFACE TOTALE	76,58 m²

TABLEAU DES SURFACES ANNEXES

GARAGE	37,30 m ²
--------	----------------------



NOTA: Le présent plan pourra subir des adaptations dimensionnelles, techniques et d'organisation, afin de répondre aux contraintes induites par les études détaillées d'exécution.
Les éléments de mobilier, (meubles et plan de travail) ne sont placés qu'à titre indicatif. Les poutres, poteaux soffites et faux-plafonds n'apparaissent pas systématiquement.

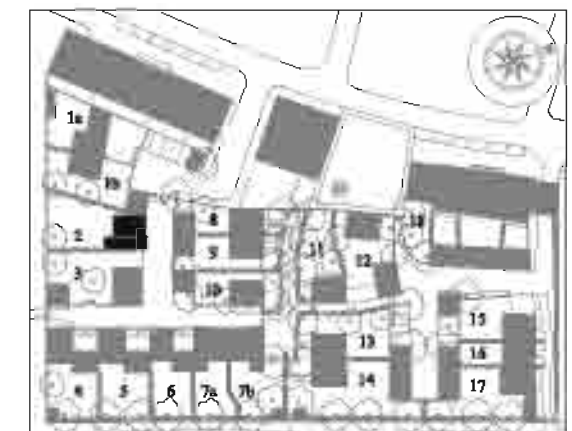
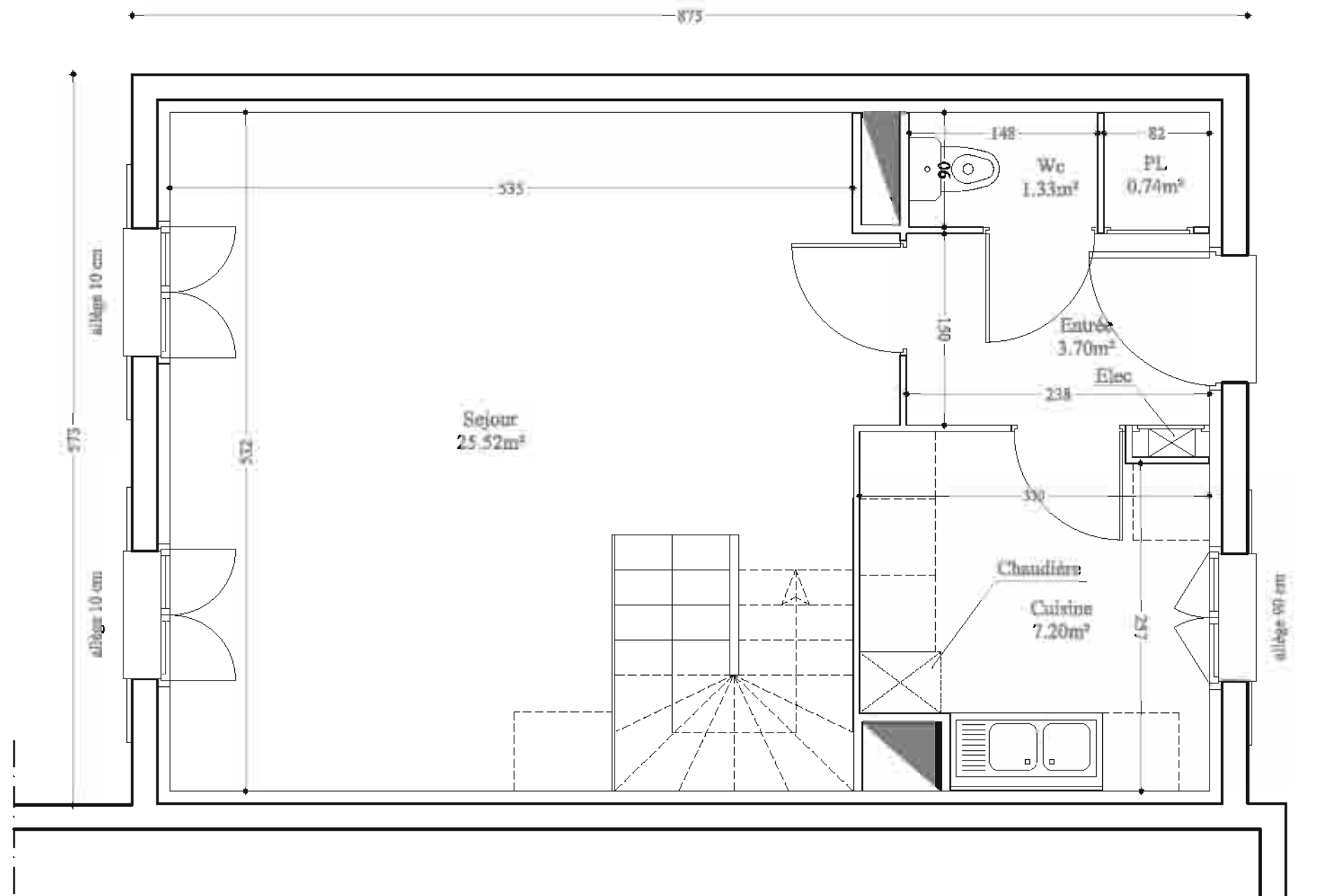


**MAISON INDIVIDUELLE
LOT 2
4 PIECES**

REZ DE CHAUSSEE

TABLEAU DES SURFACES

	SURFACE HABITABLE
ENTREE	3,70 m ²
PLACARD	0,74 m ²
TOILETTES	1,33 m ²
CUISINE	7,20 m ²
SEJOUR	25,52 m ²
TOTAL	38,49 m²



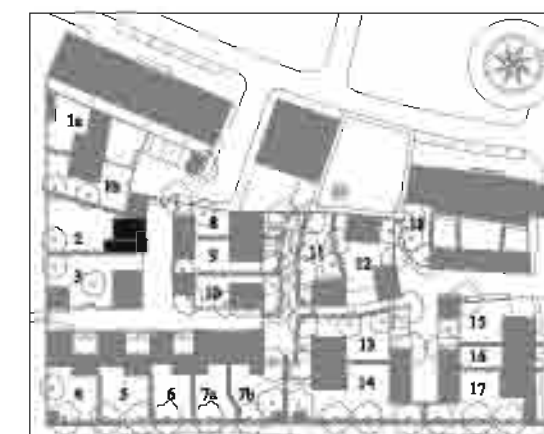
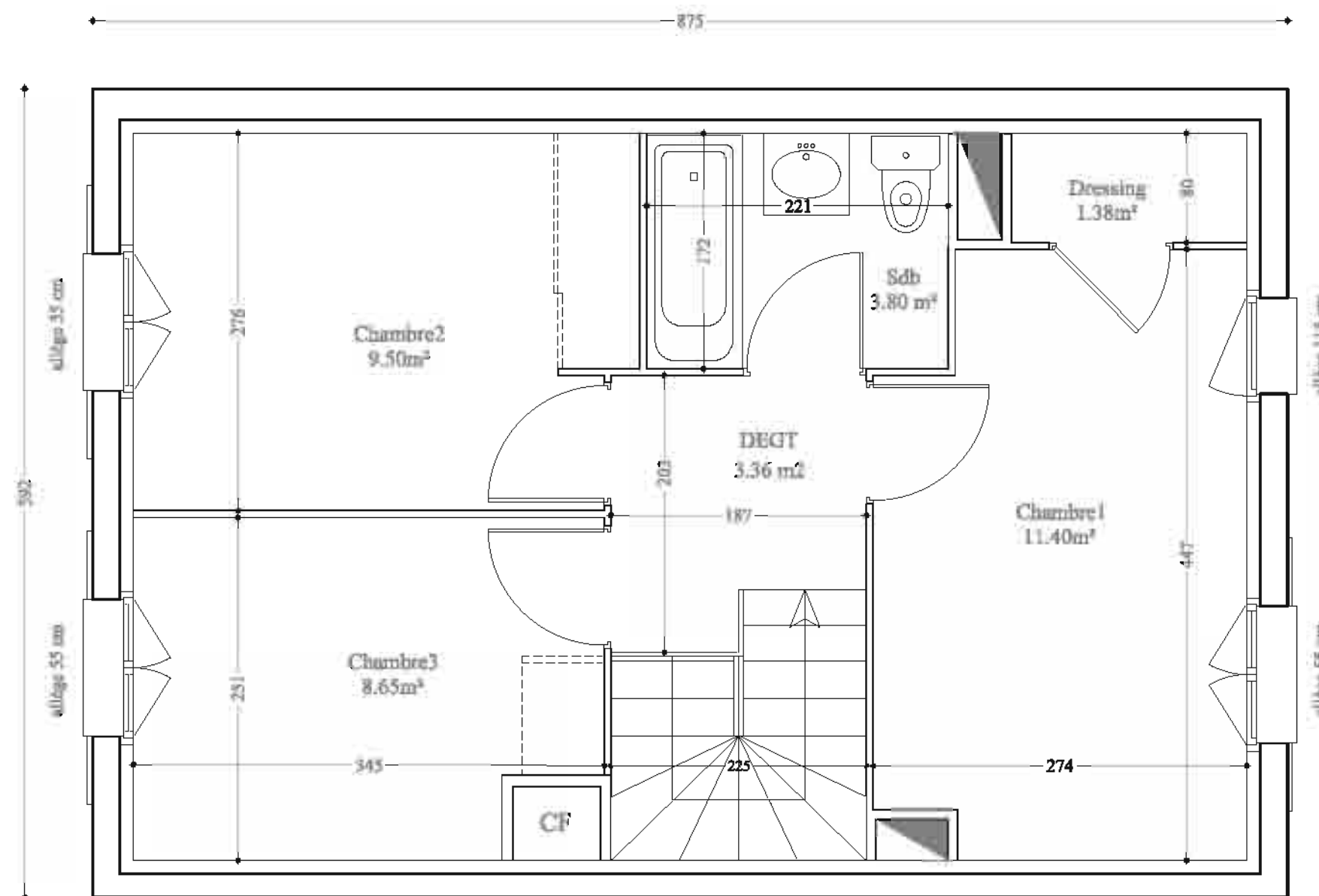
NOTA: Le présent plan pourra subir des adaptations dimensionnelles, techniques et d'organisation, afin de répondre aux contraintes induites par les études détaillées d'exécution.
Les éléments de mobilier, (meubles et plan de travail) ne sont placés qu'à titre indicatif. Les poutres, poteaux solfites et faux-plafonds n'apparaissent pas systématiquement.

**MAISON INDIVIDUELLE
LOT 2
4 PIECES**

1ER ETAGE

TABLEAU DES SURFACES

DEGAGEMENT	3,36 m ²
CHAMBRE 1	11,40 m ²
CHAMBRE 2	9,50 m ²
CHAMBRE 3	8,65 m ²
SALLE DE BAINS	3,80 m ²
DRESSING	1,38 m ²
TOTAL	38,09 m²



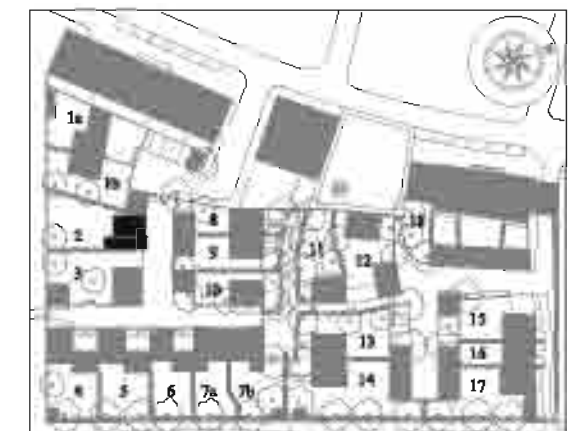
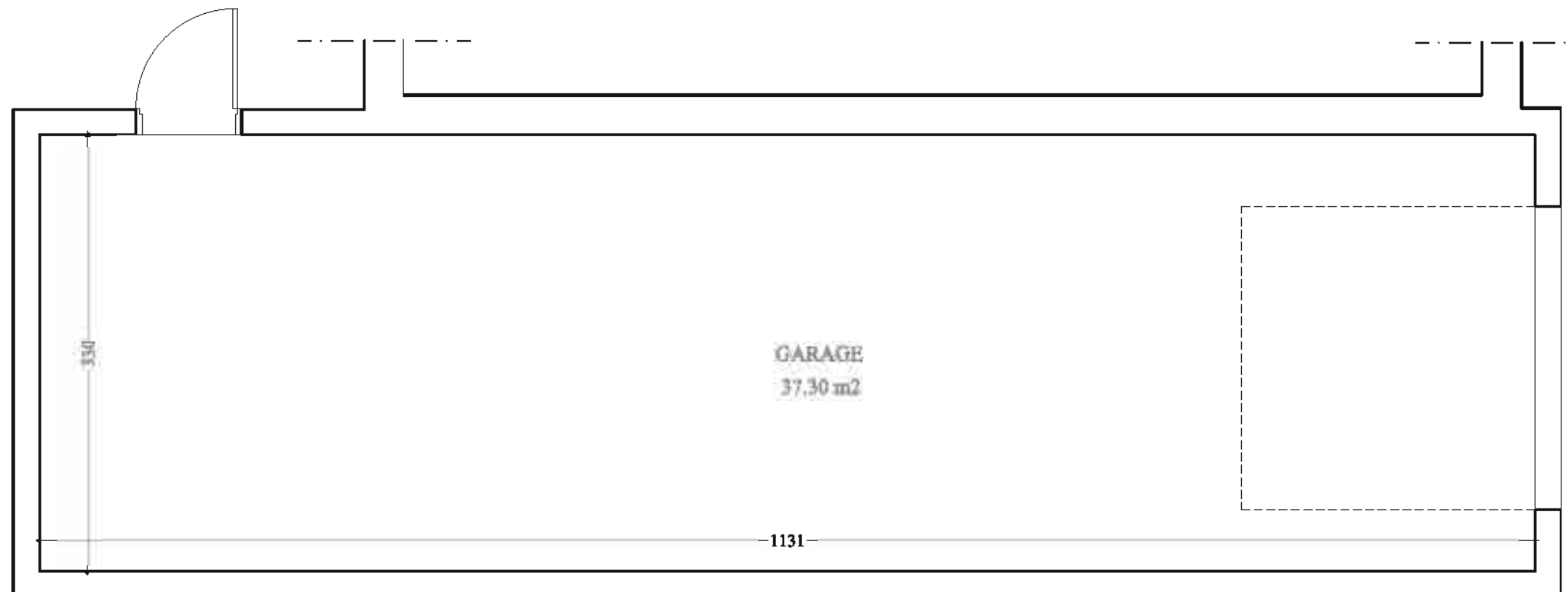
NOTA: Le présent plan pourra subir des adaptations dimensionnelles, techniques et d'organisation, afin de répondre aux contraintes induites par les études détaillées d'exécution.
Les éléments de mobilier, (meubles et plan de travail) ne sont placés qu'à titre indicatif. Les poutres, poteaux solitaires et faux-plafonds n'apparaissent pas systématiquement.

**MAISON INDIVIDUELLE
LOT 2
4 PIECES**

REZ DE CHAUSSEE

TABLEAU DES SURFACES ANNEXES

GARAGE	37,30 m2
TOTAL	37,30 m2



NOTA: Le présent plan pourra subir des adaptations dimensionnelles, techniques et d'organisation, afin de répondre aux contraintes induites par les études détaillées d'exécution.
Les éléments de mobilier, (meubles et plan de travail) ne sont placés qu'à titre indicatif. Les poutres, poteaux solfites et faux-plafonds n'apparaissent pas systématiquement.

MAISON INDIVIDUELLE
LOT 2
4 PIECES

FACADE NORD



NOTA: Le présent plan pourra subir des adaptations dimensionnelles, techniques et d'organisation, afin de répondre aux contraintes induites par les études détaillées d'exécution. Les éléments de mobilier, (meubles et plan de travail) ne sont placés qu'à titre indicatif. Les poutres, poteaux soffites et faux-plafonds n'apparaissent pas systématiquement.

0 50 100 250 500 cm

MAISON INDIVIDUELLE
LOT 2
4 PIECES

FACADE SUD



0 50 100 250 500 cm

NOTA: Le présent plan pourra subir des adaptations dimensionnelles, techniques et d'organisation, afin de répondre aux contraintes induites par les études détaillées d'exécution. Les éléments de mobilier, (meubles et plan de travail) ne sont placés qu'à titre indicatif. Les poutres, poteaux soffites et faux-plafonds n'apparaissent pas systématiquement.