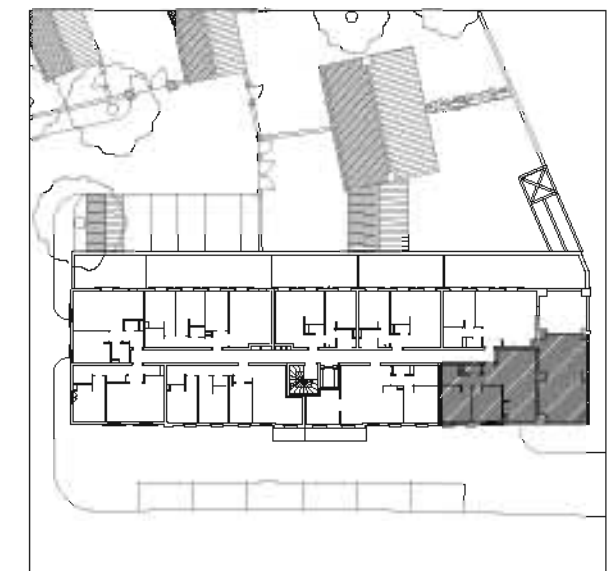
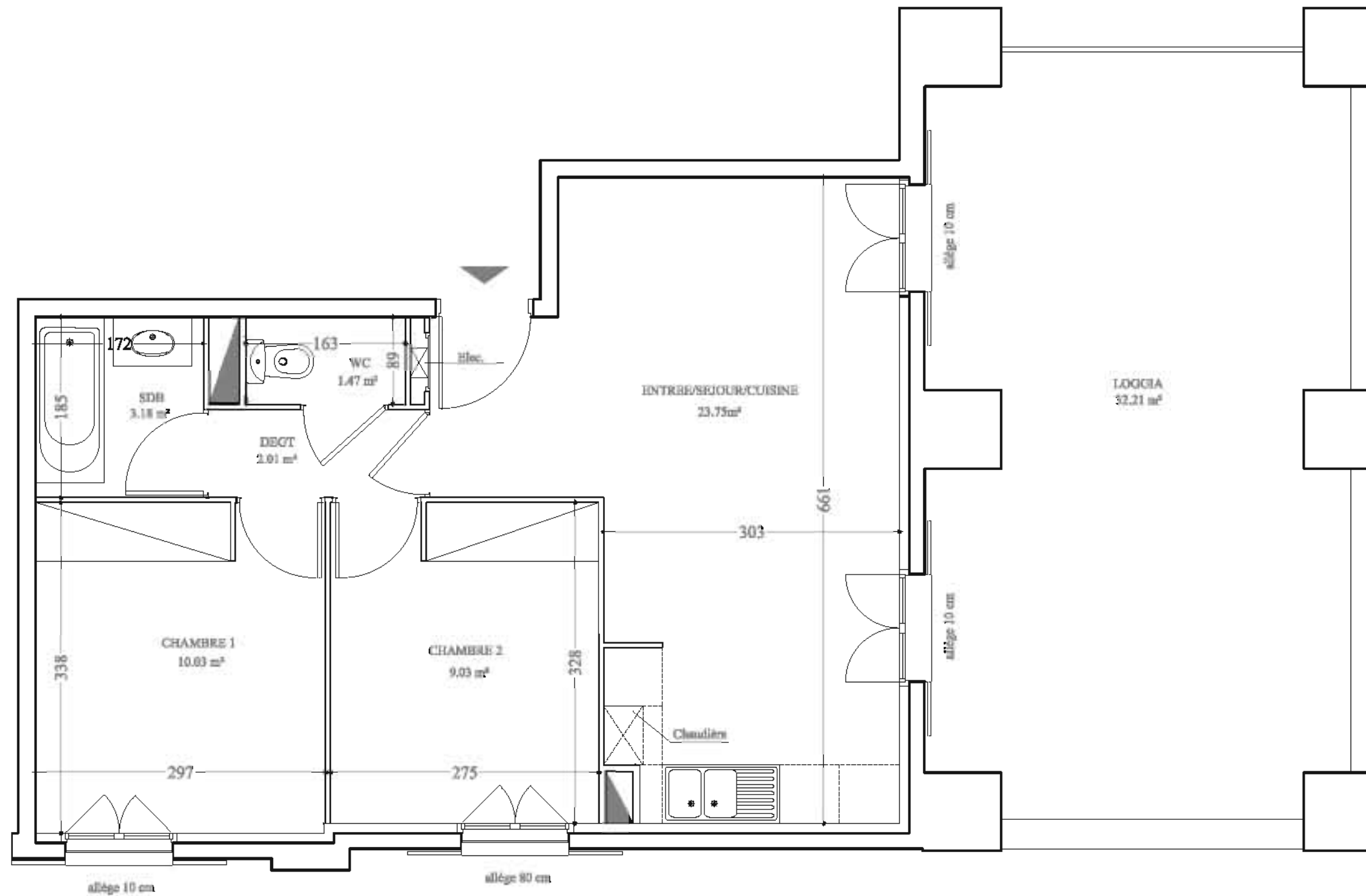


**BATIMENT A
APPARTEMENT 9
3 PIECES**

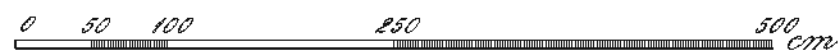
1ER ETAGE

TABLEAU DES SURFACES

	SURFACE HABITABLE	SURFACE UTILE
ENT/SEJOUR/CUISINE	23,75m ²	
TOILETTES	1,47 m ²	
SALLE DE BAINS	3,18 m ²	
DEGT	2,01 m ²	
CHAMBRE 1	10,03 m ²	
CHAMBRE 2	9,03 m ²	
LOGGIA		32,21 m ²
TOTAL	49,47 m²	32,21 m²
TOTAL	81,68 m²	

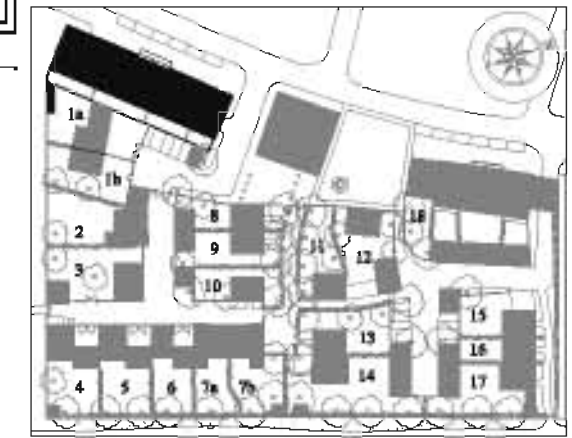
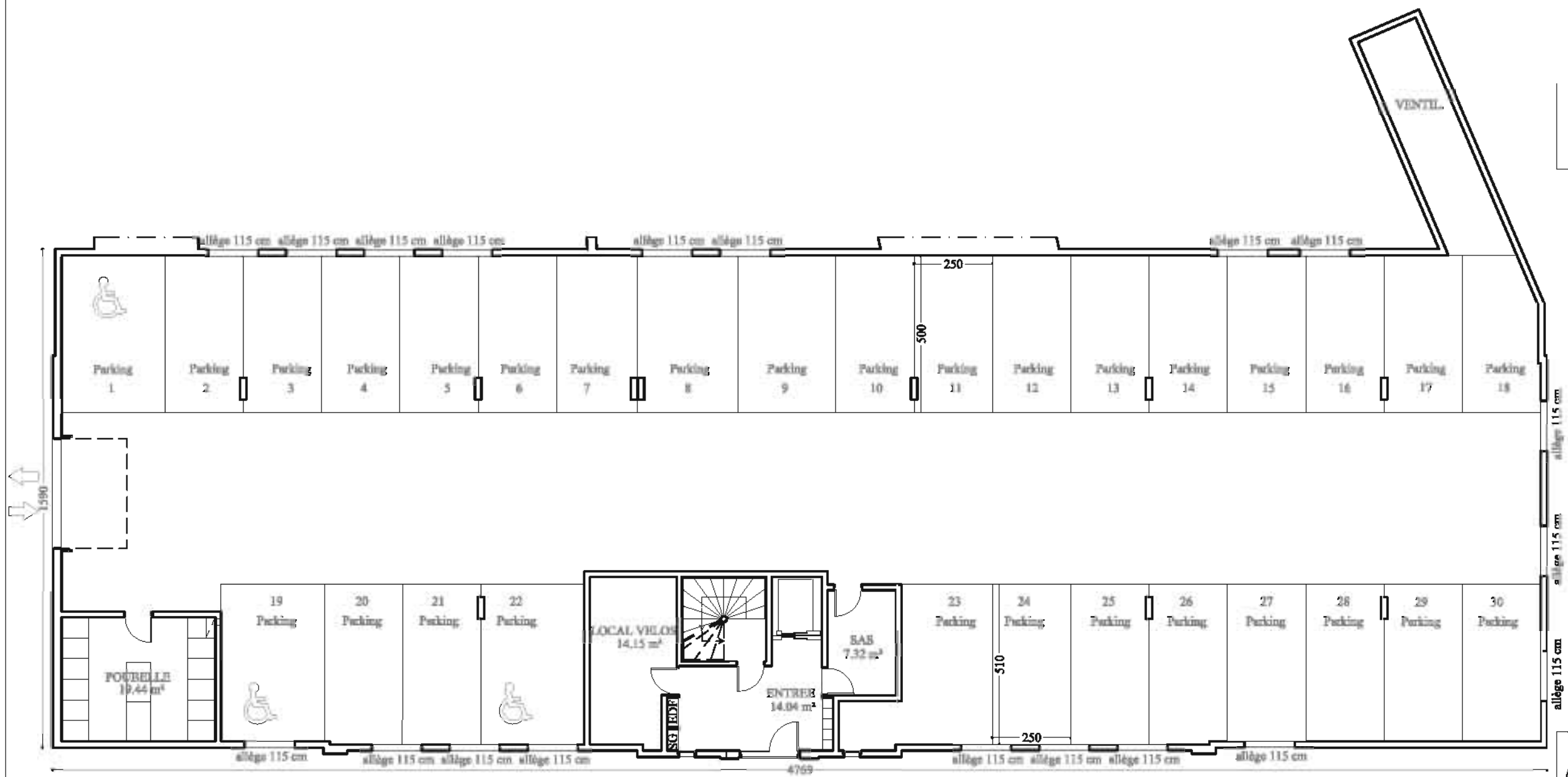


NOTA: Le présent plan pourra subir des adaptations dimensionnelles, techniques et d'organisation, afin de répondre aux contraintes induites par les études détaillées d'exécution. Les éléments de mobilier, (meubles et plan de travail) ne sont placés qu'à titre indicatif. Les poutres, poteaux soffites et faux-plafonds n'apparaissent pas systématiquement.



**BATIMENT A
APPARTEMENT 9
3 PIECES**

**REZ DE CHAUSSEE
PARKING**



NOTA: Le présent plan pourra subir des adaptations dimensionnelles, techniques et d'organisation, afin de répondre aux contraintes induites par les études détaillées d'exécution. Les éléments de mobilier, (meubles et plan de travail) ne sont placés qu'à titre indicatif. Les poutres, poteaux soffites et faux-plafonds n'apparaissent pas systématiquement.