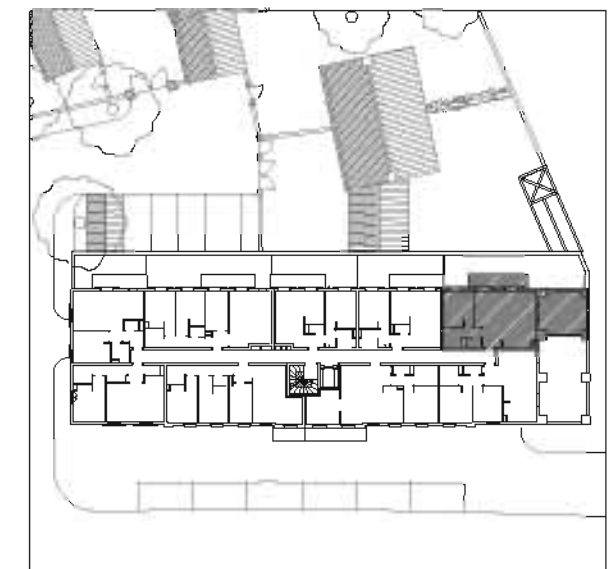
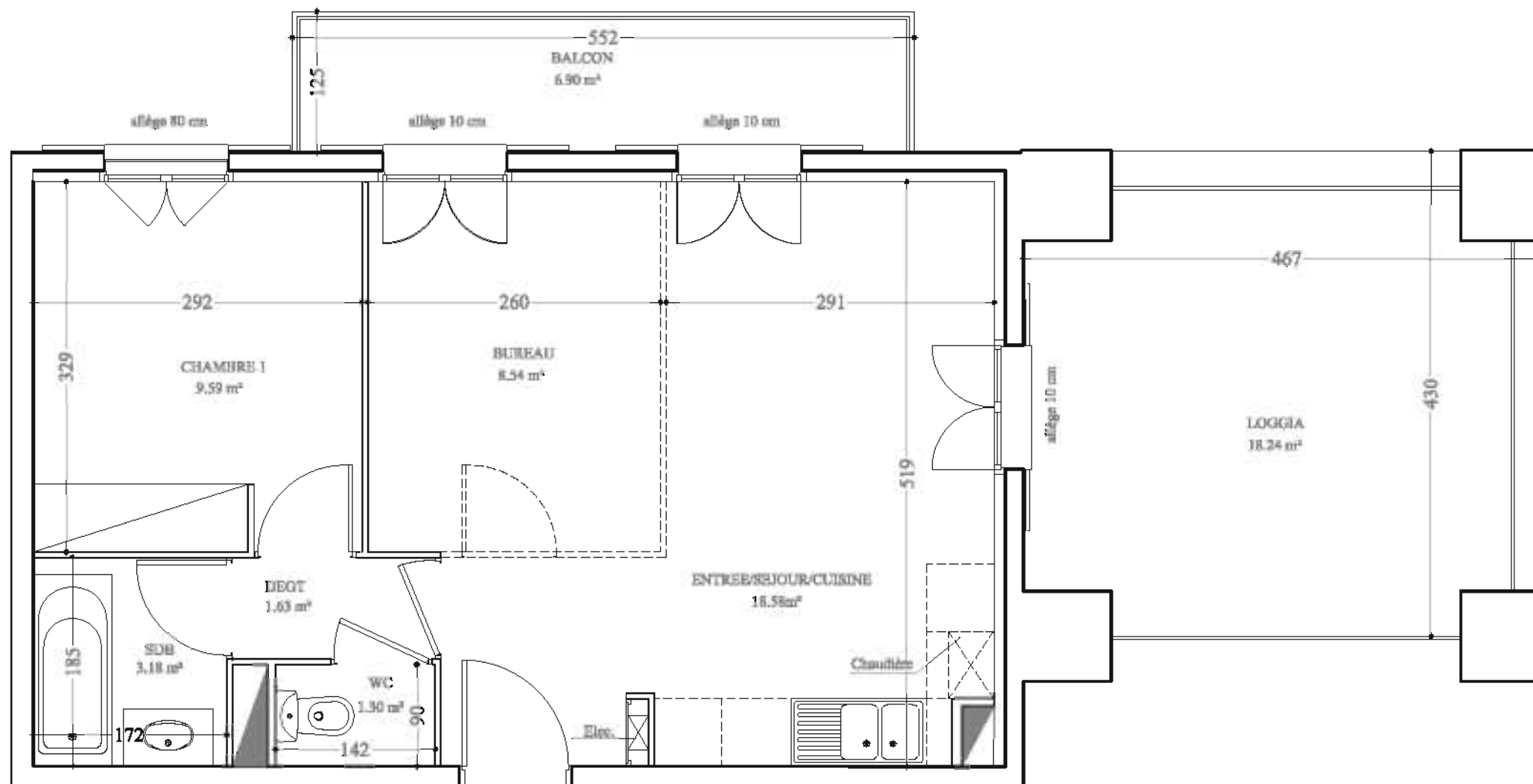


**BATIMENT A  
APPARTEMENT 17  
3 PIECES**

**2EM ETAGE**

**TABLEAU DES SURFACES**

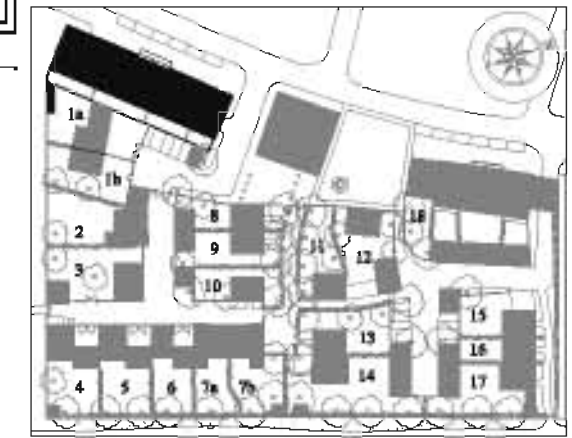
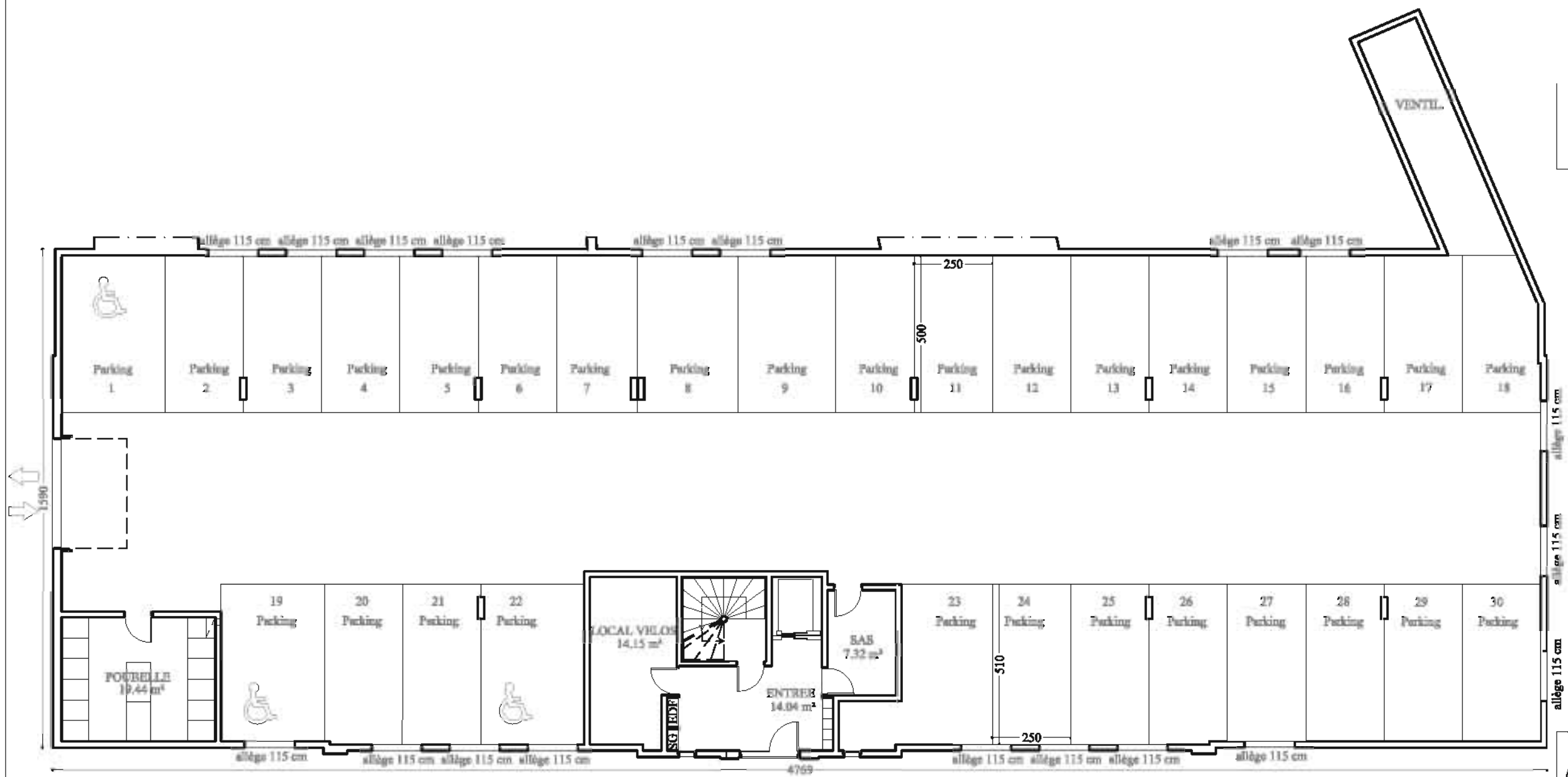
|                    | SURFACE<br>HABITABLE       | SURFACE<br>UTILE           |
|--------------------|----------------------------|----------------------------|
| ENT/SEJOUR/CUISINE | 18,58m <sup>2</sup>        |                            |
| BUREAU             | 8,54m <sup>2</sup>         |                            |
| TOILETTES          | 1,30 m <sup>2</sup>        |                            |
| SALLE DE BAINS     | 3,18 m <sup>2</sup>        |                            |
| DEGT               | 1,63 m <sup>2</sup>        |                            |
| CHAMBRE 1          | 9,59 m <sup>2</sup>        |                            |
| BALCON             |                            | 6,90 m <sup>2</sup>        |
| LOGGIA             |                            | 18,24 m <sup>2</sup>       |
| <b>TOTAL</b>       | <b>42,82 m<sup>2</sup></b> | <b>25,14 m<sup>2</sup></b> |
| <b>TOTAL</b>       | <b>67,96 m<sup>2</sup></b> |                            |



**NOTA:** Le présent plan pourra subir des adaptations dimensionnelles, techniques et d'organisation, afin de répondre aux contraintes induites par les études détaillées d'exécution. Les éléments de mobilier, (meubles et plan de travail) ne sont placés qu'à titre indicatif. Les poutres, poteaux soffites et faux-plafonds n'apparaissent pas systématiquement.

**BATIMENT A  
APPARTEMENT 17  
3 PIECES**

**REZ DE CHAUSSEE  
PARKING**



NOTA: Le présent plan pourra subir des adaptations dimensionnelles, techniques et d'organisation, afin de répondre aux contraintes induites par les études détaillées d'exécution. Les éléments de mobilier, (meubles et plan de travail) ne sont placés qu'à titre indicatif. Les poutres, poteaux soffites et faux-plafonds n'apparaissent pas systématiquement.