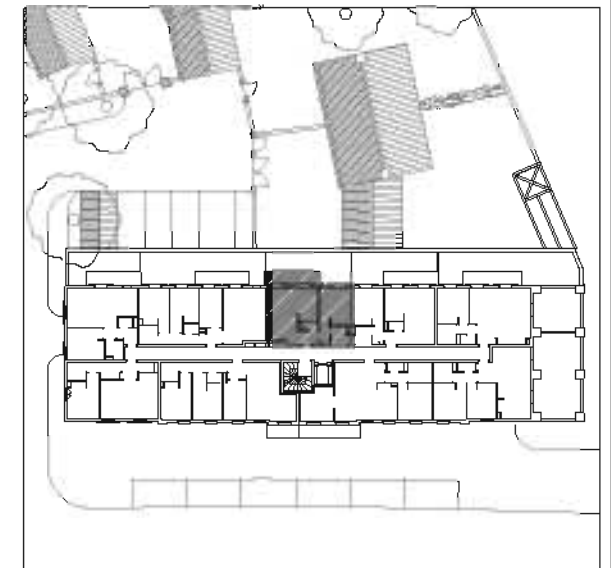
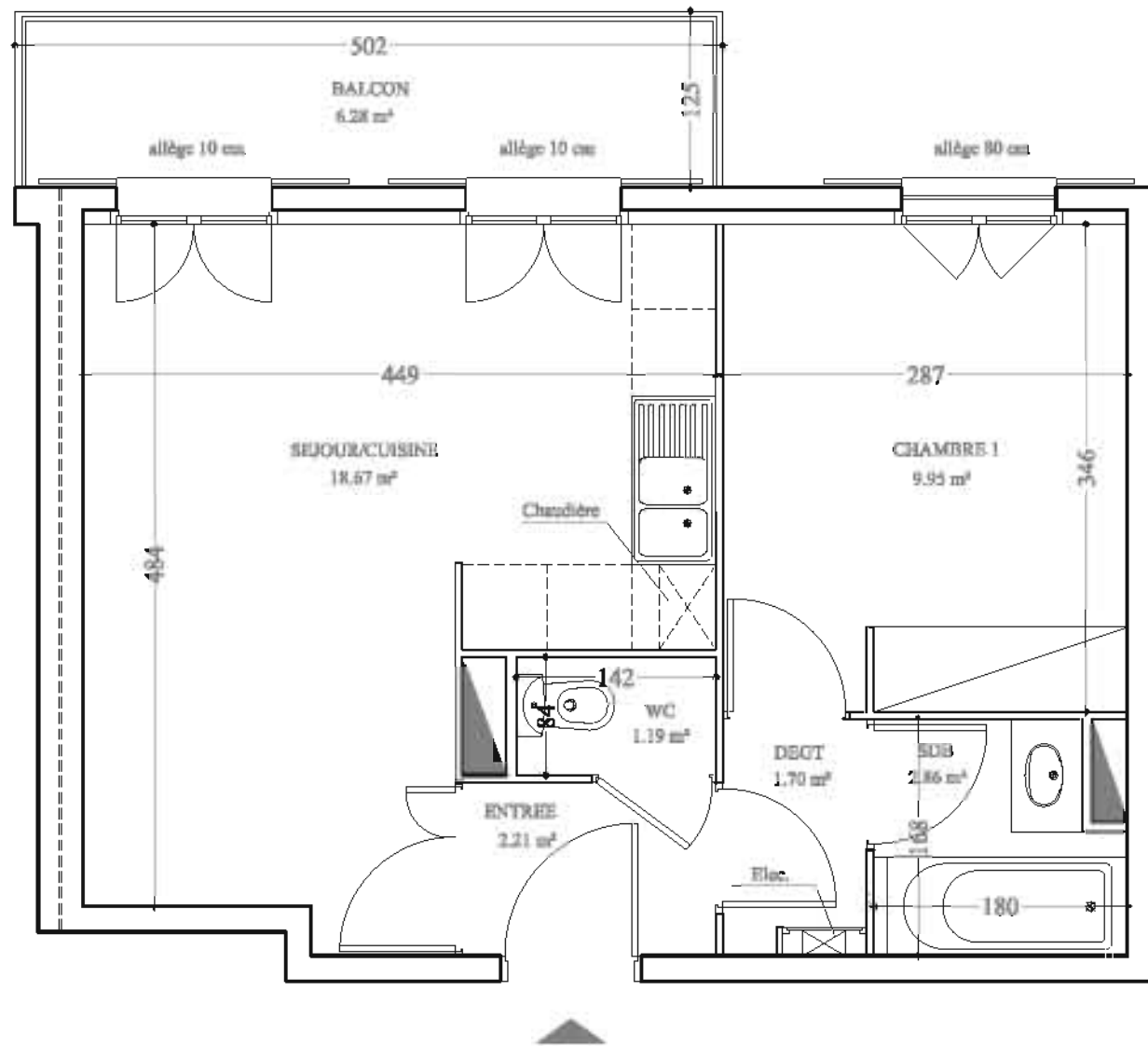


**BATIMENT A
APPARTEMENT 13
2 PIECES**

2EM ETAGE

TABLEAU DES SURFACES

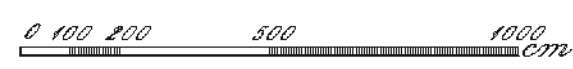
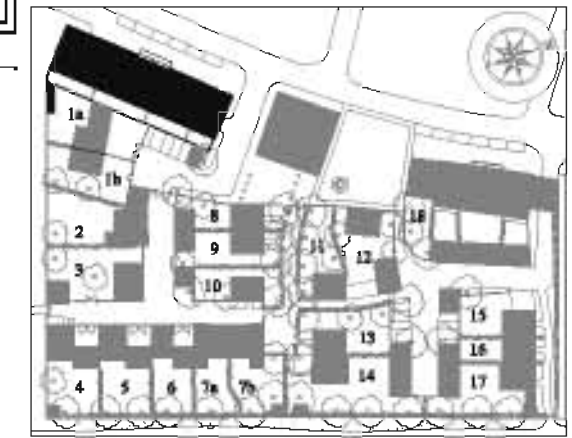
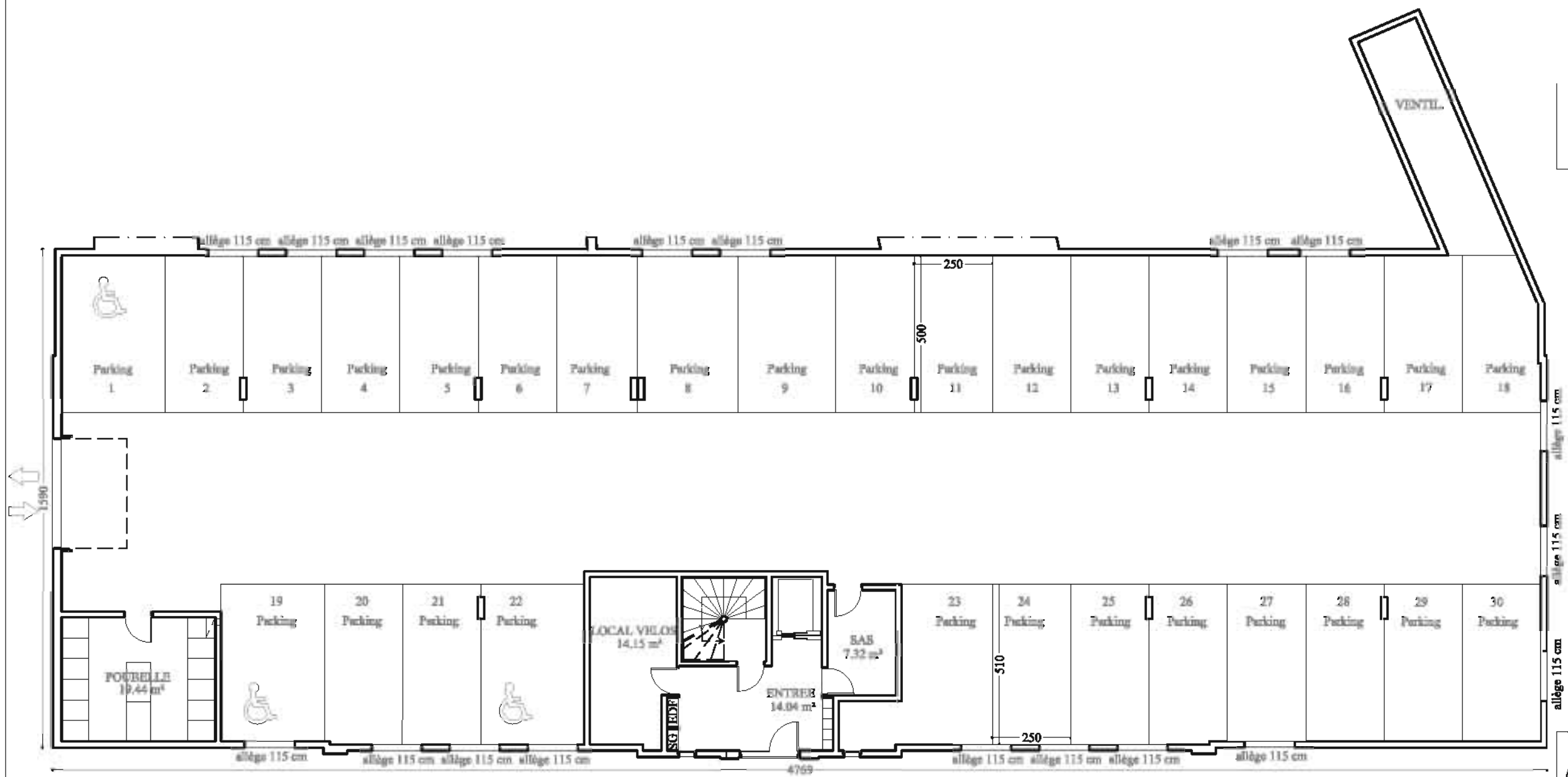
	SURFACE HABITABLE	SURFACE UTILE
ENTREE	2,21 m ²	
SEJOUR/CUISINE	18,67 m ²	
TOILETTES	1,19 m ²	
SALLE DE BAINS	2,86 m ²	
DEGT	1,70 m ²	
CHAMBRE 1	9,95 m ²	
BALCON		6,28 m ²
TOTAL	36,58 m²	6,28 m²
TOTAL	42,86 m²	



NOTA: Le présent plan pourra subir des adaptations dimensionnelles, techniques et d'organisation, afin de répondre aux contraintes induites par les études détaillées d'exécution. Les éléments de mobilier, (meubles et plan de travail) ne sont placés qu'à titre indicatif. Les poutres, poteaux soffites et faux-plafonds n'apparaissent pas systématiquement.

**BATIMENT A
APPARTEMENT 13
2 PIECES**

**REZ DE CHAUSSEE
PARKING**



NOTA: Le présent plan pourra subir des adaptations dimensionnelles, techniques et d'organisation, afin de répondre aux contraintes induites par les études détaillées d'exécution. Les éléments de mobilier, (meubles et plan de travail) ne sont placés qu'à titre indicatif. Les poutres, poteaux soffites et faux-plafonds n'apparaissent pas systématiquement.