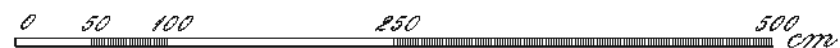
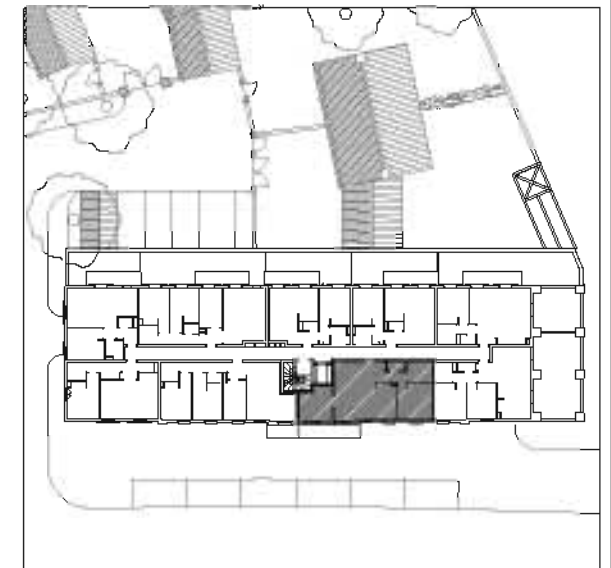
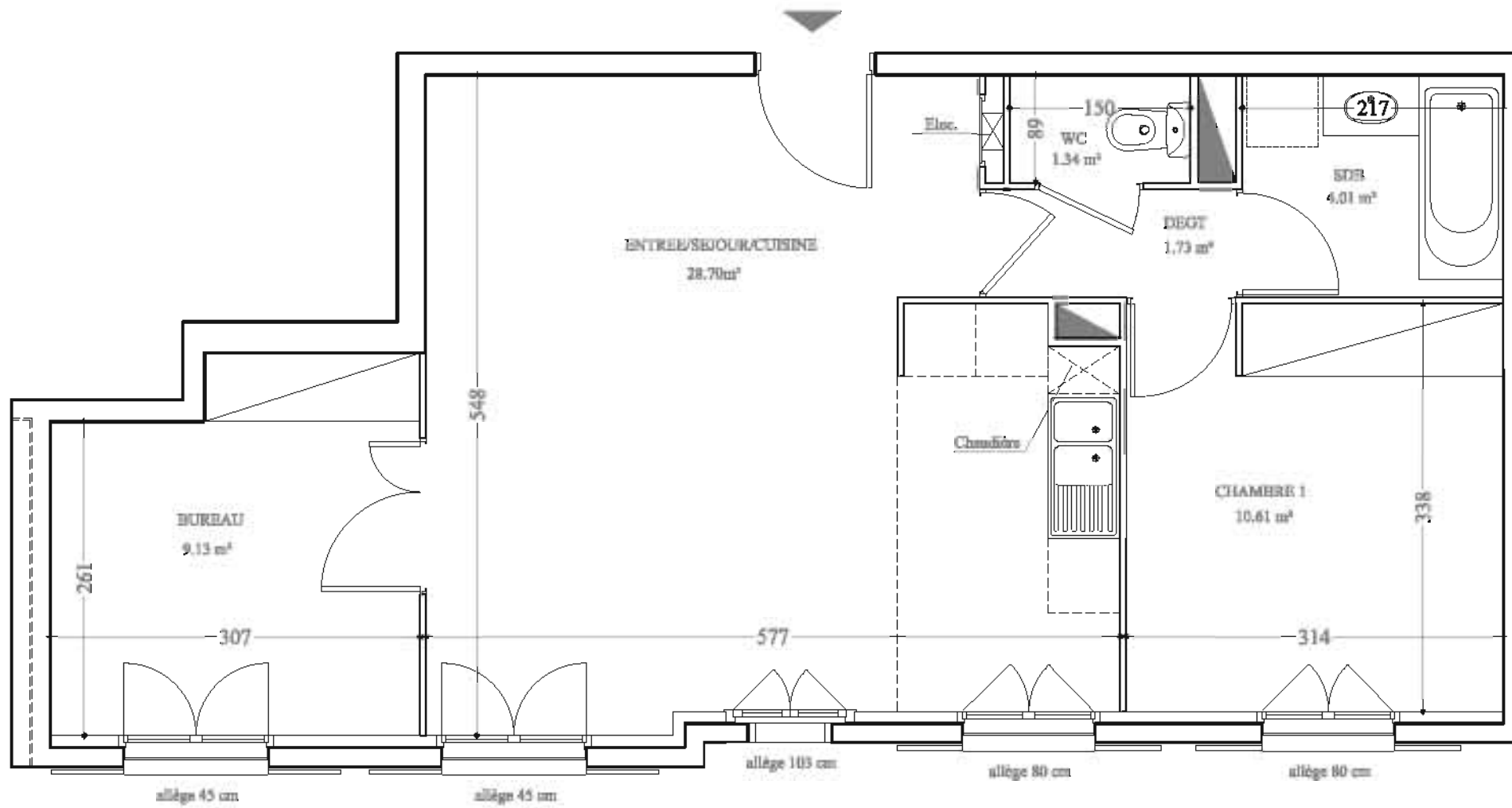


**BATIMENT A
APPARTEMENT 12
3 PIECES**

2EM ETAGE

TABEAU DES SURFACES

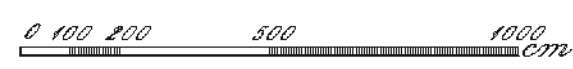
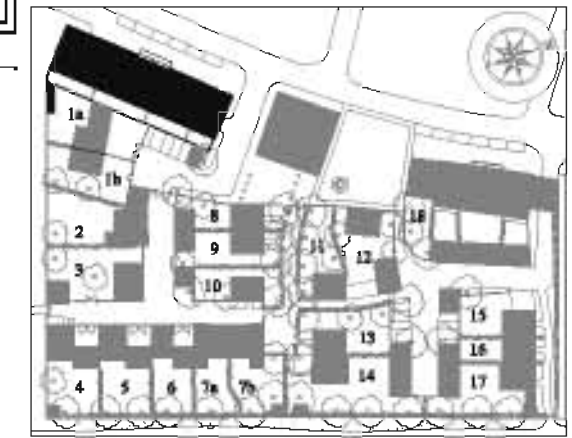
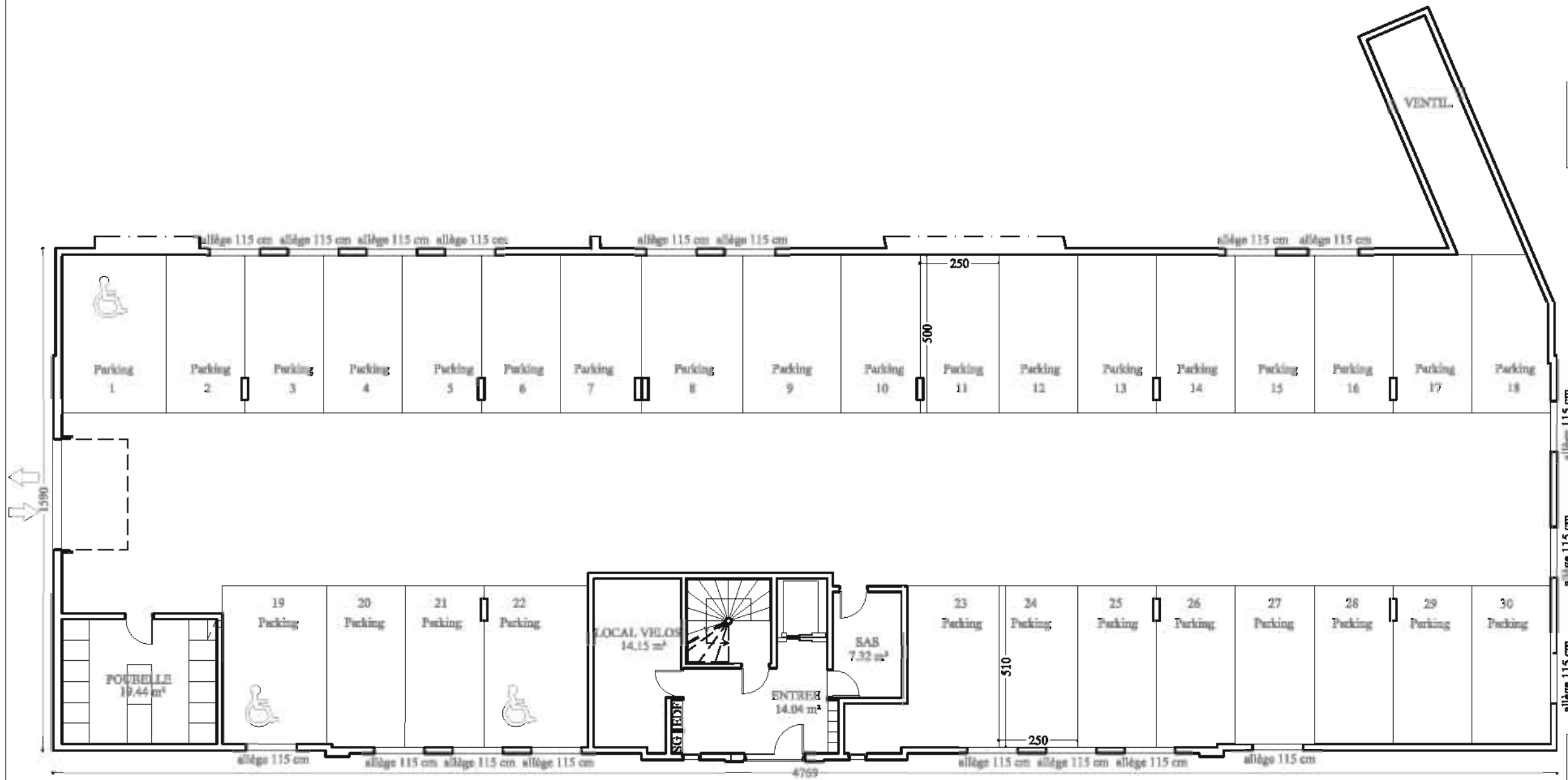
	SURFACE HABITABLE
ENT/SEJOUR/CUISINE	28,70 m ²
TOILETTES	1,34 m ²
SALLE DE BAINS	4,01 m ²
DEGT	1,73 m ²
CHAMBRE 1	10,61 m ²
BUREAU	9,13 m ²
TOTAL	55,52 m²



NOTA: Le présent plan pourra subir des adaptations dimensionnelles, techniques et d'organisation, afin de répondre aux contraintes induites par les études détaillées d'exécution. Les éléments de mobilier, (meubles et plan de travail) ne sont placés qu'à titre indicatif. Les poutres, poteaux soffites et faux-plafonds n'apparaissent pas systématiquement.

**BATIMENT A
APPARTEMENT 12
3 PIECES**

**REZ DE CHAUSSEE
PARKING**



NOTA: Le présent plan pourra subir des adaptations dimensionnelles, techniques et d'organisation, afin de répondre aux contraintes induites par les études détaillées d'exécution. Les éléments de mobilier, (meubles et plan de travail) ne sont placés qu'à titre indicatif. Les poutres, poteaux soffites et faux-plafonds n'apparaissent pas systématiquement.